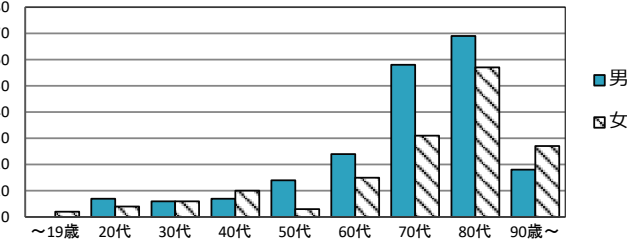


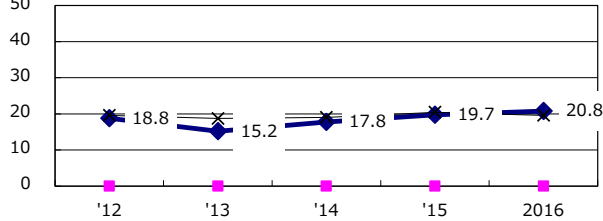
2016年 疫学統計				
人口	3,393,423	人	(全国)	
新登録中外国人	10	名	2.8%	(7.6%)
新登録中ホームレス経験あり	0	名	0.0%	(1.0%)
新登録30-59歳男中無職かつ生保	4	名	14.8%	(7.7%)

年次推移(年)	'12	'13	'14	'15	2016
新登録数	406	365	378	350	358
人口10万対率	11.5	10.4	10.9	10.2	10.5
新登録肺結核喀痰塗抹陽性数	179	144	164	149	117
人口10万対率	5.1	4.1	4.7	4.3	3.4
潜在性結核	188	171	144	129	138
人口10万対率	5.3	4.9	4.2	3.8	4.1

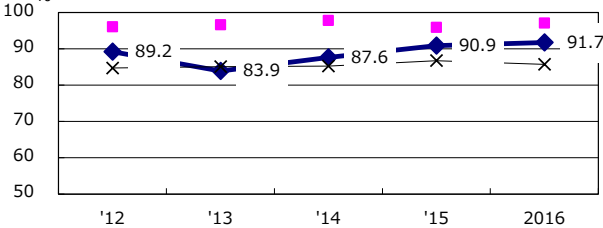
新登録者の性・年齢分布, 2016年



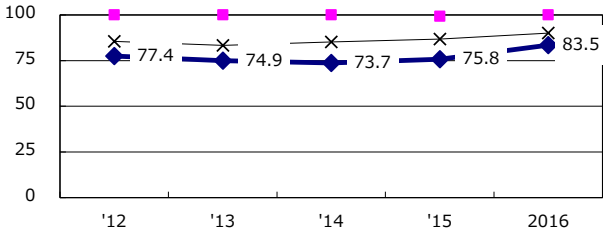
新登録有症状肺結核中発見の遅れ3か月以上割合 (情報不明除く+)



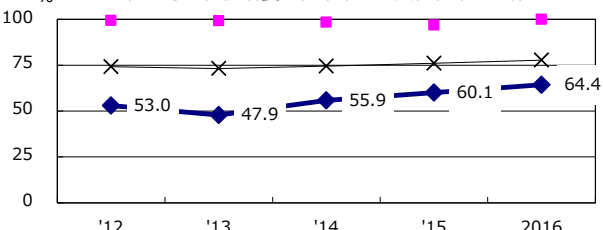
新登録肺結核中菌陽性割合



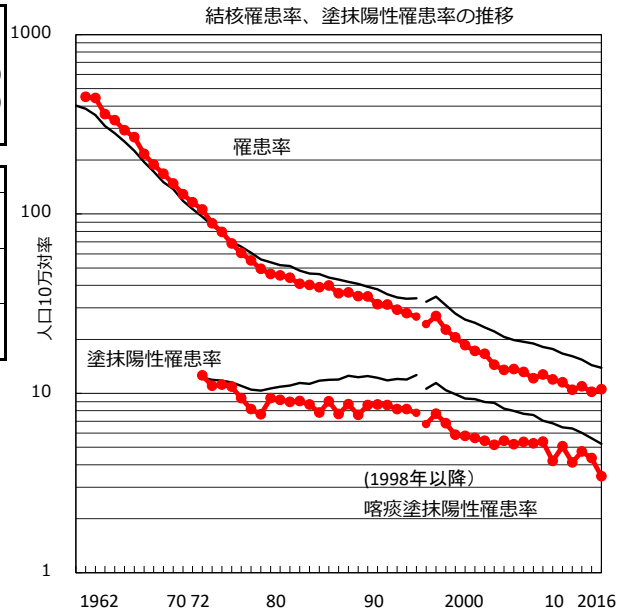
新登録肺結核中培養検査結果把握割合



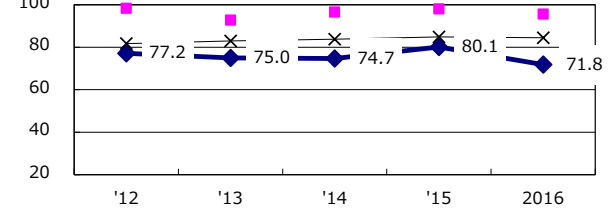
新登録肺結核培養陽性中薬剤感受性結果入力割合



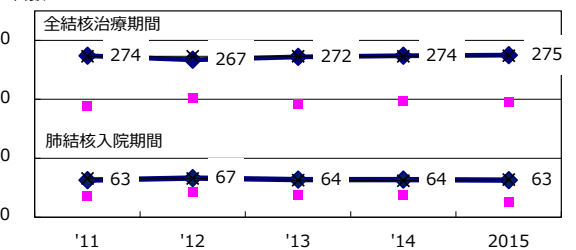
北海道 (blue diamond), 最良県市 (pink square), 全国 (grey cross)



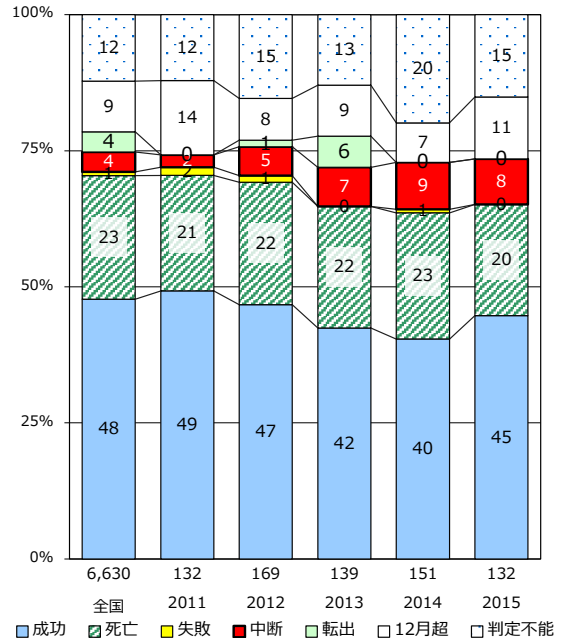
新登録80歳未満全結核中PZAを加えた4剤処方割合 (化療無し・不明除く+)



前年登録者の全結核治療期間中央値と肺結核入院期間中央値



前年登録喀痰塗抹陽性初回治療者の治療成績



+ 発見の遅れ情報不明(%) '12: 19.9, '13: 24.8, '14: 27.2, '15: 29.0, 2016: 34.0

+ 化療無し・不明(%) '12: 5.3, '13: 4.0, '14: 4.0, '15: 6.2, 2016: 7.0