

結核管理図

平成23年

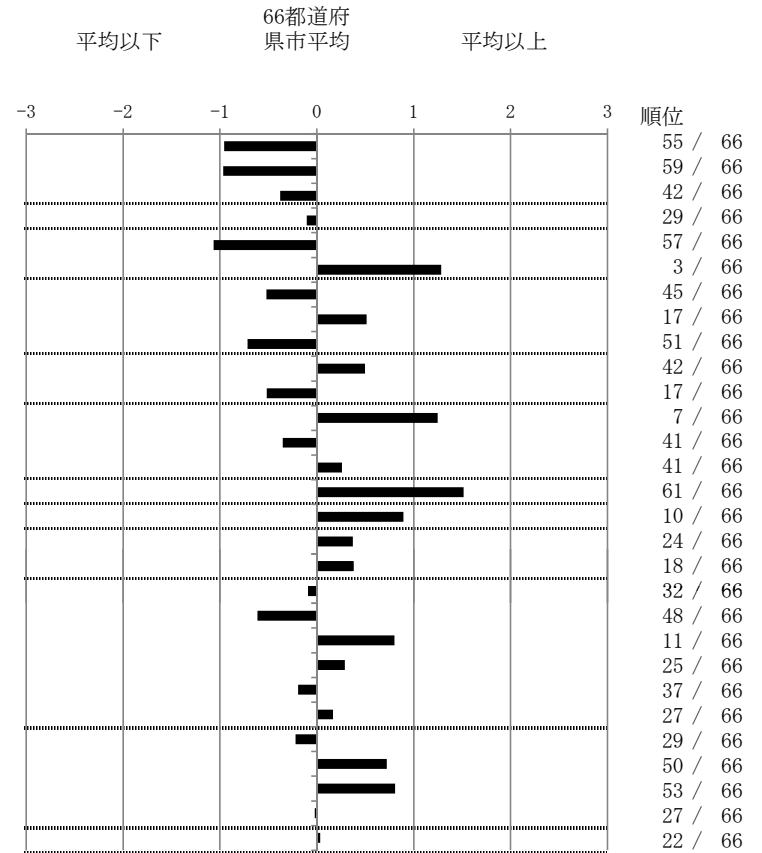
1

北海道

		単位	指標値	66都道府 県市平均	基準化 偏差
人口	3,581,337				
新登録者数	428				
罹患率(10万対)	12.0				
年末活動性結核者数	307				
有病率(10万対)	8.6				
年末総登録数	955				
蔓延状況	1 全結核罹患率	10万対	11.95	16.97	-0.96
	2 喀痰塗抹陽性肺結核罹患率	10万対	4.19	6.41	-0.97
	3 結核死亡率	10万対	1.47	1.70	-0.38
潜在性結核感染症	4 潜在性結核感染症治療対象者届出率	10万対	7.37	7.81	-0.11
患者背景	5 新登録中外国籍割合	%	1.17	3.72	-1.07
	6 新登録中65歳以上割合	%	76.64	64.97	1.28
患者発見 発見の遅れ	7 発病～初診2か月以上割合	%	14.20	17.79	-0.52
	8 初診～診断1か月以上割合	%	26.82	23.47	0.51
	9 発病～診断3か月以上割合	%	12.65	18.27	-0.71
接触者健診	10 新肺結核中接触者健診発見割合	%	3.01	4.54	-0.50
	11 新登録患者1名あたり接触者健診実施数	延人数	8.12	6.36	0.52
診断	12 新登録中肺外結核割合	%	30.14	23.74	1.25
	13 新肺結核中再治療割合	%	6.69	7.68	-0.35
	14 新肺結核中菌陽性割合	%	82.27	83.50	-0.26
治療 化療	15 新全結核80歳未満中2含む4剤処方割合	%	64.71	76.84	-1.52
入院期間	16 前年登録肺結核退院者入院期間中央値	日	83.00	67.97	0.89
治療期間	17 前年全結核治療完遂継続者治療期間中央値	日	274.00	266.35	0.37
	18 年末活動性全結核中2年以上治療割合	%	2.28	1.77	0.38
治療成績	19 肺喀塗陽性初回コホート治療成功割合	%	51.15	50.39	0.09
	20 肺喀塗陽性初回コホート死亡割合	%	19.54	23.09	-0.61
	21 肺喀塗陽性初回コホート失敗脱落割合	%	5.75	3.44	0.80
	22 肺喀塗陽性初回コホート転出割合	%	2.87	2.35	0.29
	23 肺喀塗陽性初回コホート12か月超治療割合	%	9.20	10.18	-0.19
	24 肺喀塗陽性初回コホート判定不能割合	%	11.49	10.55	0.17
情報管理	25 新肺有症状中発見遅れ期間把握割合	%	71.55	66.77	0.22
	26 新肺結核中培養等検査結果把握割合	%	68.23	79.04	-0.72
	27 新肺培養陽性中薬剤感受性結果把握割合	%	50.33	65.71	-0.81
	28 年末総登録中病状不明割合	%	11.73	11.95	-0.02
その他	29 年末活動性全結核中生活保護割合	%	6.51	6.34	0.03

- 3. 結核死亡率は人口動態による。
- 11. この指標値は前年の成績であり、接触者健診実施数は地域保健・健康増進事業報告の定期外健診実施総数より抜粋した。
- 16. 前年の新登録肺結核患者で登録時入院患者が対象である。
- 17. 前年の新登録患者で登録時入院または外来の患者が対象である。
- 19～24. 前年の新登録肺結核初回治療患者が対象である。

指定都市別掲66都道府県市版



グラフと偏差の符号が逆：  
指標値番号：10, 11, 14, 15, 19, 25, 26, 27

順位は指標値  
による降順位