

結核管理図

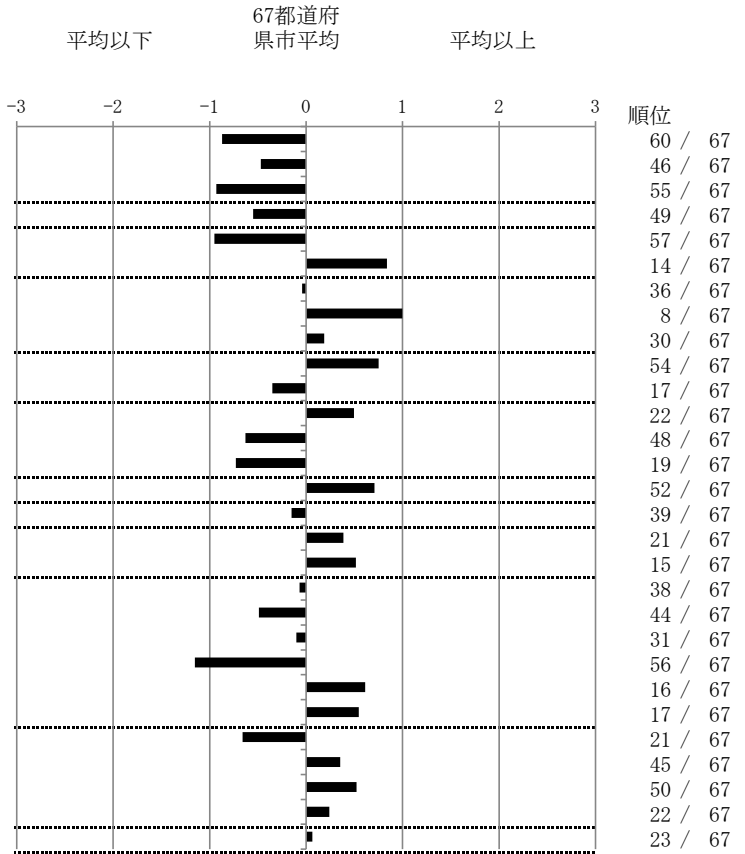
平成24年

指定都市別掲67都道府県市版

1

北海道

		単位	指標値	67都道府 県市平均	基準化 偏差
人口	3,531,228				
新登録者数	406				
罹患率(10万対)	11.5				
年末活動性結核者数	263				
有病率(10万対)	7.4				
年末総登録数	948				
蔓延状況	1 全結核罹患率	10万対	11.50	15.92	-0.87
	2 喀痰塗抹陽性肺結核罹患率	10万対	5.07	6.11	-0.47
	3 結核死亡率	10万対	1.11	1.64	-0.93
潜在性結核感染症	4 潜在性結核感染症治療対象者届出率	10万対	5.32	6.88	-0.55
患者背景	5 新登録中外国出生者割合	%	1.72	4.71	-0.95
	6 新登録中65歳以上割合	%	74.14	67.00	0.84
患者発見 発見の遅れ	7 発病～初診2か月以上割合	%	16.84	17.10	-0.04
	8 初診～診断1か月以上割合	%	28.14	21.67	1.00
	9 発病～診断3か月以上割合	%	18.78	17.44	0.19
接触者健診	10 新肺結核中接触者健診発見割合	%	2.02	4.12	-0.75
	11 新登録患者1名あたり接触者健診実施数	延人数	11.25	9.40	0.35
診断	12 新登録中肺外結核割合	%	26.85	24.42	0.50
	13 新肺結核中再治療割合	%	4.71	6.32	-0.63
	14 新肺結核中菌陽性割合	%	89.23	85.85	0.73
治療	15 新全結核80歳未満中Z含む4剤処方割合	%	73.13	78.03	-0.71
入院期間	16 前年登録肺結核退院者入院期間中央値	日	63.00	65.10	-0.15
治療期間	17 前年全結核治療完遂継続者治療期間中央値	日	274.00	265.24	0.39
	18 年末活動性全結核中2年以上治療割合	%	2.28	1.52	0.52
治療成績	19 肺喀塗陽性初回コホート治療成功割合	%	49.24	48.62	0.07
	20 肺喀塗陽性初回コホート死亡割合	%	21.21	24.26	-0.49
	21 肺喀塗陽性初回コホート失敗脱落割合	%	3.79	4.10	-0.10
	22 肺喀塗陽性初回コホート転出割合	%	0.00	2.92	-1.15
	23 肺喀塗陽性初回コホート12か月超治療割合	%	13.64	10.69	0.61
	24 肺喀塗陽性初回コホート判定不能割合	%	12.12	9.40	0.55
情報管理	25 新肺有症状中発見遅れ期間把握割合	%	80.08	66.67	0.66
	26 新肺結核中培養等検査結果把握割合	%	77.44	82.46	-0.35
	27 新肺培養陽性中薬剤感受性結果把握割合	%	53.03	64.06	-0.52
	28 年末総登録中病状不明割合	%	29.32	25.83	0.24
その他	29 年末活動性全結核中生活保護割合	%	6.84	6.52	0.06



- 3. 結核死亡率は人口動態による。
- 11. この指標値は前年の成績であり、接触者健診実施数は地域保健・健康増進事業報告の定期外健診実施総数より抜粋した。
- 16. 前年の新登録肺結核患者で登録時入院患者が対象である。
- 17. 前年の新登録患者で登録時入院または外来の患者が対象である。
- 19～24. 前年の新登録喀痰塗抹陽性肺結核初回治療患者が対象である。

グラフと偏差の符号が逆：
指標値番号：10, 11, 14, 15, 19, 25, 26, 27 順位は指標値
による降順位