

結核管理図

平成25年

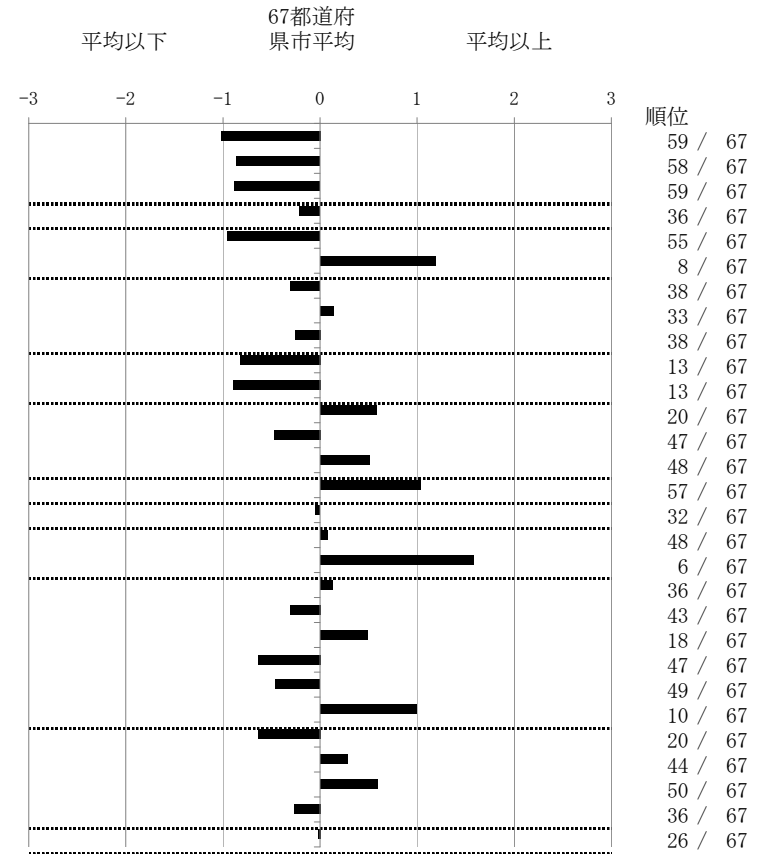
1

北海道

		単位	指標値	67都道府 県市平均	基準化 偏差
人口					
新登録者数					
罹患率(10万対)					
年末活動性結核者数					
有病率(10万対)					
年末総登録数					
蔓延状況	1	全結核罹患率	10.44	15.48	-1.02
	2	喀痰塗抹陽性肺結核罹患率	4.12	6.10	-0.86
	3	結核死亡率	1.09	1.63	-0.88
潜在性結核感染症 患者背景	4	潜在性結核感染症治療対象者届出率	4.89	5.35	-0.21
	5	新登録中外国出生者割合	1.64	4.47	-0.95
	6	新登録中65歳以上割合	80.00	69.21	1.19
患者発見 発見の遅れ	7	発病～初診2か月以上割合	14.56	16.83	-0.30
	8	初診～診断1か月以上割合	22.56	21.53	0.14
	9	発病～診断3か月以上割合	15.19	17.23	-0.26
接触者健診	10	新肺結核中接触者健診発見割合	5.62	3.82	0.82
	11	新登録患者1名あたり接触者健診実施数	12.72	9.05	0.90
診断	12	新登録中肺外結核割合	26.85	23.68	0.57
	13	新肺結核中再治療割合	4.87	6.18	-0.47
	14	新肺結核中菌陽性割合	83.90	86.39	-0.50
治療	15	新全結核80歳未満中Z含む4剤処方割合	72.00	79.43	-1.04
入院期間	16	前年登録肺結核退院者入院期間中央値	66.50	67.13	-0.05
治療期間	17	前年全結核治療完遂継続者治療期間中央値	267.00	265.81	0.07
治療成績	18	年末活動性全結核中2年以上治療割合	2.89	1.25	1.57
	19	肺喀塗陽性初回コホート治療成功割合	46.75	47.68	-0.13
	20	肺喀塗陽性初回コホート死亡割合	22.49	24.51	-0.31
	21	肺喀塗陽性初回コホート失敗脱落割合	6.51	4.83	0.48
	22	肺喀塗陽性初回コホート転出割合	1.18	2.69	-0.64
	23	肺喀塗陽性初回コホート12か月超治療割合	7.69	9.96	-0.46
	24	肺喀塗陽性初回コホート判定不能割合	15.38	10.32	0.99
情報管理	25	新肺有症状中発見遅れ期間把握割合	75.24	60.97	0.64
	26	新肺結核中培養等検査結果把握割合	74.91	79.25	-0.28
	27	新肺培養陽性中薬剤感受性結果把握割合	47.85	61.23	-0.59
	28	年末総登録中病状不明割合	19.59	23.04	-0.27
その他	29	年末活動性全結核中生活保護割合	6.61	6.72	-0.02

- 3. 結核死亡率は人口動態による。
- 11. この指標値は前年の成績であり、接触者健診実施数は地域保健・健康増進事業報告の接触者健診実施総数より抜粋した。
- 16. 前年の新登録肺結核患者で登録時入院患者が対象である。
- 17. 前年の新登録患者で登録時入院または外来の患者が対象である。
- 19～24. 前年の新登録喀痰塗抹陽性肺結核初回治療患者が対象である。

指定都市別掲67都道府県市版



グラフと偏差の符号が逆： 順位は指標値
指標値番号：10, 11, 14, 15, 19, 25, 26, 27 による降順位