

結核管理図

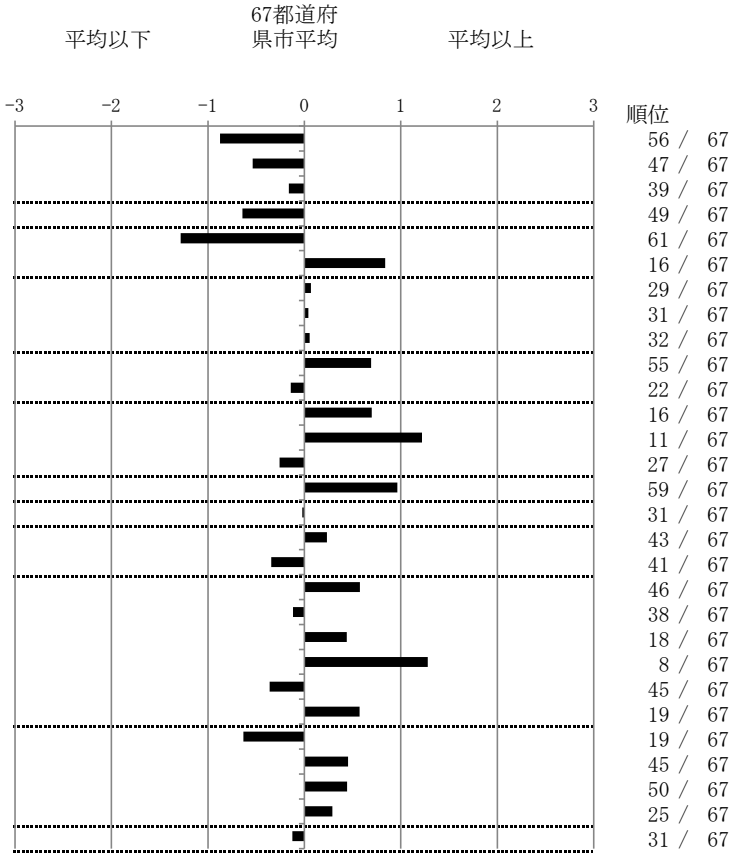
平成26年

指定都市別掲67都道府県市版

1

北海道

		単位	指標値	67都道府 県市平均	基準化 偏差
人口	3,457,472				
新登録者数	378				
罹患率(10万対)	10.9				
年末活動性結核者数	240				
有病率(10万対)	6.9				
年末総登録数	851				
蔓延状況	1 全結核罹患率	10万対	10.93	14.82	-0.87
	2 喀痰塗抹陽性肺結核罹患率	10万対	4.74	5.84	-0.53
	3 結核死亡率	10万対	1.51	1.60	-0.16
潜在性結核感染症 患者背景	4 潜在性結核感染症治療対象者届出率	10万対	4.16	5.60	-0.64
	5 新登録中外国出生者割合	%	1.06	4.91	-1.28
	6 新登録中65歳以上割合	%	76.46	69.83	0.84
患者発見 発見の遅れ	7 発病～初診2か月以上割合	%	17.90	17.36	0.07
	8 初診～診断1か月以上割合	%	21.78	21.55	0.04
	9 発病～診断3か月以上割合	%	17.79	17.36	0.05
接触者健診	10 新肺結核中接触者健診発見割合	%	2.19	4.00	-0.69
	11 新登録患者1名あたり接触者健診実施数	延人数	9.36	8.73	0.14
診断	12 新登録中肺外結核割合	%	27.51	24.06	0.70
	13 新肺結核中再治療割合	%	9.85	6.25	1.22
	14 新肺結核中菌陽性割合	%	87.59	86.34	0.26
治療	15 新全結核80歳未満中Zを含む4剤処方割合	%	71.72	79.51	-0.96
入院期間	16 前年登録肺結核退院者入院期間中央値	日	64.00	64.31	-0.02
治療期間	17 前年全結核治療完遂継続者治療期間中央値	日	272.00	267.55	0.23
	18 年末活動性全結核中2年以上治療割合	%	0.83	1.22	-0.34
治療成績	19 肺喀塗陽性初回コホート治療成功割合	%	42.45	47.43	-0.57
	20 肺喀塗陽性初回コホート死亡割合	%	22.30	23.05	-0.12
	21 肺喀塗陽性初回コホート失敗脱落割合	%	7.19	5.55	0.44
	22 肺喀塗陽性初回コホート転出割合	%	5.76	2.90	1.28
	23 肺喀塗陽性初回コホート12か月超治療割合	%	9.35	11.17	-0.36
	24 肺喀塗陽性初回コホート判定不能割合	%	12.95	9.90	0.57
情報管理	25 新肺有症状中発見遅れ期間把握割合	%	72.77	57.52	0.63
	26 新肺結核中培養等検査結果把握割合	%	73.72	80.42	-0.45
	27 新肺培養陽性中薬剤感受性結果把握割合	%	55.90	64.90	-0.44
	28 年末総登録中病状不明割合	%	27.97	23.96	0.29
その他	29 年末活動性全結核中生活保護割合	%	5.83	6.39	-0.12



- 3. 結核死亡率は人口動態による。
- 11. この指標値は前年の成績であり、接触者健診実施数は地域保健・健康増進事業報告の接触者健診実施総数より抜粋した。
- 16. 前年の新登録肺結核患者で登録時入院患者が対象である。
- 17. 前年の新登録患者で登録時入院または外来の患者が対象である。
- 19～24. 前年の新登録喀痰塗抹陽性肺結核初回治療患者が対象である。

グラフと偏差の符号が逆：
 指標値番号：10, 11, 14, 15, 19, 25, 26, 27
 順位は指標値による降順位