

結核管理図

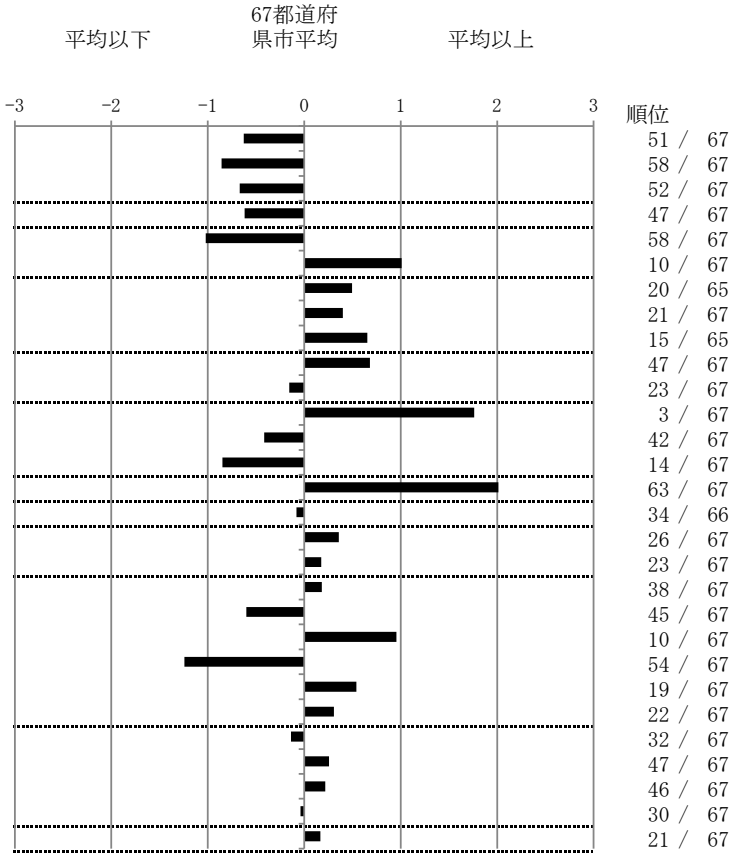
平成28年

指定都市別掲67都道府県市版

1

北海道

		単位	指標値	67都道府 県市平均	基準化 偏差
人口					
新登録者数					
罹患率(10万対)					
年末活動性結核者数					
有病率(10万対)					
年末総登録数					
蔓延状況	1 全結核罹患率	10万対	10.55	13.04	-0.63
	2 喀痰塗抹陽性肺結核罹患率	10万対	3.45	4.99	-0.86
	3 結核死亡率	10万対	1.10	1.49	-0.67
潜在性結核感染症 患者背景	4 潜在性結核感染症治療対象者届出率	10万対	4.07	5.39	-0.62
	5 新登録中外国出生者割合	%	2.79	6.89	-1.02
	6 新登録中65歳以上割合	%	80.45	71.89	1.01
患者発見 発見の遅れ	7 発病～初診2か月以上割合	%	20.31	15.99	0.50
	8 初診～診断1か月以上割合	%	23.08	20.76	0.40
	9 発病～診断3か月以上割合	%	20.77	15.61	0.66
接触者健診	10 新肺結核中接触者健診発見割合	%	1.65	3.63	-0.68
	11 新登録患者1名あたり接触者健診実施数	延人数	9.33	8.68	0.15
診断	12 新登録中肺外結核割合	%	32.40	23.92	1.76
	13 新肺結核中再治療割合	%	4.13	5.19	-0.42
	14 新肺結核中菌陽性割合	%	91.74	87.59	0.85
治療	15 新全結核80歳未満中Z含2・4剤処方割合	%	66.84	80.98	-2.01
入院期間	16 前年登録肺結核退院者入院期間中央値	日	63.00	64.28	-0.08
治療期間	17 前年全結核治療完遂継続者治療期間中央値	日	275.00	267.62	0.36
	18 年末活動性全結核中2年以上治療割合	%	1.29	1.09	0.18
治療成績	19 肺喀塗陽性初回コホート治療成功割合	%	44.70	46.40	-0.18
	20 肺喀塗陽性初回コホート死亡割合	%	20.45	24.14	-0.60
	21 肺喀塗陽性初回コホート失敗脱落割合	%	8.33	4.83	0.96
	22 肺喀塗陽性初回コホート転出割合	%	0.00	3.19	-1.24
	23 肺喀塗陽性初回コホート12か月超治療割合	%	11.36	8.70	0.54
	24 肺喀塗陽性初回コホート判定不能割合	%	15.15	12.75	0.31
情報管理	25 新肺有症状中発見遅れ期間把握割合	%	65.99	62.40	0.14
	26 新肺結核中培養等検査結果把握割合	%	83.47	86.73	-0.26
	27 新肺培養陽性中薬剤感受性結果把握割合	%	64.37	69.36	-0.22
	28 年末総登録中病状不明割合	%	19.35	19.85	-0.04
その他	29 年末活動性全結核中生活保護割合	%	6.03	5.24	0.17



- 3. 結核死亡率は人口動態による。
- 11. この指標値は前年の成績であり、接触者健診実施数は地域保健・健康増進事業報告の接触者健診実施総数より抜粋した。
- 16. 前年の新登録肺結核患者で登録時入院患者が対象である。
- 17. 前年の新登録患者で登録時入院または外来の患者が対象である。
- 19～24. 前年の新登録喀痰塗抹陽性肺結核初回治療患者が対象である。

グラフと偏差の符号が逆：
 指標値番号：10, 11, 14, 15, 19, 25, 26, 27
 順位は指標値による降順位