

結核管理図

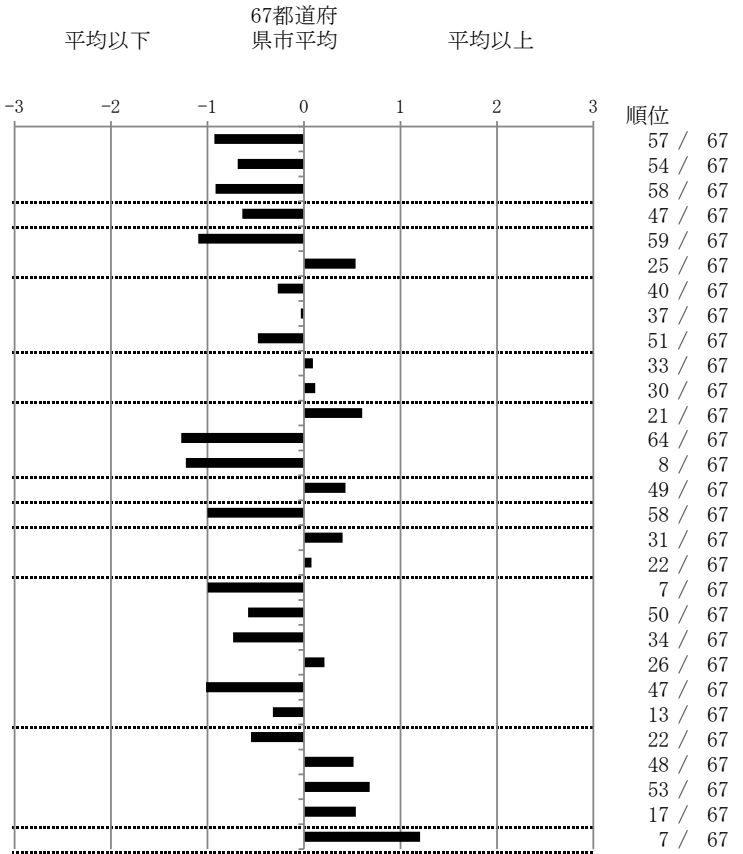
平成29年

指定都市別掲67都道府県市版

1

北海道

		単位	指標値	67都道府 県市平均	基準化 偏差	
人口			3,357,164			
新登録者数			303			
罹患率(10万対)			9.0			
年末活動性結核者数			199			
有病率(10万対)			5.9			
年末総登録数			738			
蔓延状況	1	10万対	全結核罹患率	9.03	12.64	-0.93
	2	10万対	喀痰塗抹陽性肺結核罹患率	3.66	4.84	-0.69
	3	10万対	結核死亡率	1.14	1.81	-0.92
潜在性結核感染症	4	10万対	潜在性結核感染症治療対象者届出率	3.99	5.40	-0.64
患者背景	5	%	新登録中外国出生者割合	2.64	8.04	-1.10
	6	%	新登録中65歳以上割合	75.58	70.79	0.54
患者発見 発見の遅れ	7	%	発病～初診2か月以上割合	16.67	18.75	-0.27
	8	%	初診～診断1か月以上割合	20.26	20.47	-0.03
	9	%	発病～診断3か月以上割合	14.96	18.99	-0.48
接触者健診	10	%	新肺結核中接触者健診発見割合	3.60	3.82	-0.09
	11	延人数	新登録患者1名あたり接触者健診実施数	7.94	8.57	-0.12
診断	12	%	新登録中肺外結核割合	26.73	23.62	0.60
	13	%	新肺結核中再治療割合	1.80	4.91	-1.27
	14	%	新肺結核中菌陽性割合	92.79	87.23	1.22
治療	15	%	新全結核80歳未満中Z含む4剤処方割合	79.39	82.23	-0.43
入院期間	16	日	前年登録肺結核退院者入院期間中央値	49.50	63.74	-1.00
治療期間	17	日	前年全結核治療完遂継続者治療期間中央値	274.50	266.00	0.40
	18	%	年末活動性全結核中2年以上治療割合	0.50	0.45	0.08
治療成績	19	%	肺喀塗陽性初回コホート治療成功割合	71.05	64.00	1.00
	20	%	肺喀塗陽性初回コホート死亡割合	25.44	29.30	-0.58
	21	%	肺喀塗陽性初回コホート失敗脱落割合	0.00	1.06	-0.74
	22	%	肺喀塗陽性初回コホート転出割合	3.51	3.00	0.21
	23	%	肺喀塗陽性初回コホート12か月超治療割合	0.00	2.28	-1.02
	24	%	肺喀塗陽性初回コホート判定不能割合	0.00	0.35	-0.32
情報管理	25	%	新肺有症状中発見遅れ期間把握割合	75.60	62.84	0.55
	26	%	新肺結核中培養等検査結果把握割合	82.88	88.45	-0.51
	27	%	新肺培養陽性中薬剤感受性結果把握割合	62.34	74.96	-0.68
	28	%	年末総登録中病状不明割合	26.83	19.25	0.54
その他	29	%	年末活動性全結核中生活保護割合	11.56	6.04	1.21



- 3. 結核死亡率は人口動態による。
- 11. この指標値は前年の成績であり、接触者健診実施数は地域保健・健康増進事業報告の接触者健診実施総数より抜粋した。
- 16. 前年の新登録肺結核患者で登録時入院患者が対象である。
- 17. 前年の新登録患者で登録時入院または外来の患者が対象である。
- 19～24. 前年の新登録喀痰塗抹陽性肺結核初回治療患者が対象である。

グラフと偏差の符号が逆：
 指標値番号：10, 11, 14, 15, 19, 25, 26, 27
 順位は指標値による降順位