

結核管理図

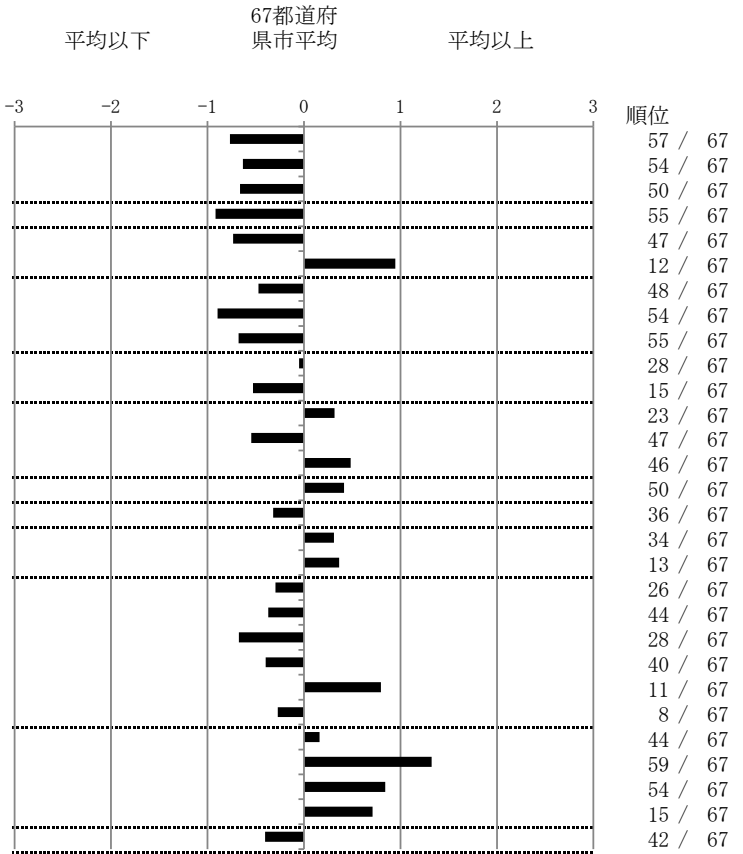
平成30年

指定都市別掲67都道府県市版

1

北海道

		単位	指標値	67都道府 県市平均	基準化 偏差
人口					
新登録者数					
罹患率(10万対)					
年末活動性結核者数					
有病率(10万対)					
年末総登録数					
蔓延状況	1	10万対	8.92	11.62	-0.77
	2	10万対	3.31	4.28	-0.63
	3	10万対	1.40	1.76	-0.66
潜在性結核感染症	4	10万対	3.49	5.52	-0.92
患者背景	5	%	5.41	9.71	-0.74
	6	%	79.05	71.02	0.95
患者発見 発見の遅れ	7	%	13.27	18.09	-0.47
	8	%	15.38	21.03	-0.90
	9	%	12.28	18.18	-0.68
接触者健診	10	%	4.13	3.99	0.05
	11	延人数	10.59	8.50	0.53
診断	12	%	26.35	24.47	0.32
	13	%	3.67	5.09	-0.55
	14	%	85.78	88.00	-0.48
治療	15	%	78.77	82.14	-0.42
入院期間	16	日	59.50	65.10	-0.32
治療期間	17	日	273.50	267.16	0.31
	18	%	0.56	0.29	0.36
治療成績	19	%	66.12	64.10	0.30
	20	%	26.45	29.08	-0.37
	21	%	0.00	0.75	-0.67
	22	%	1.65	2.56	-0.40
	23	%	5.79	3.38	0.80
	24	%	0.00	0.13	-0.27
情報管理	25	%	64.77	68.94	-0.16
	26	%	80.28	91.05	-1.32
	27	%	65.49	78.16	-0.84
	28	%	27.85	18.29	0.71
その他	29	%	3.91	5.67	-0.40



- 3. 結核死亡率は人口動態による。
- 11. この指標値は前年の成績であり、接触者健診実施数は地域保健・健康増進事業報告の接触者健診実施総数より抜粋した。
- 16. 前年の新登録肺結核患者で登録時入院患者が対象である。
- 17. 前年の新登録患者で登録時入院または外来の患者が対象である。
- 19～24. 前年の新登録喀痰塗抹陽性肺結核初回治療患者が対象である。

グラフと偏差の符号が逆：
指標値番号：10, 11, 14, 15, 19, 25, 26, 27
順位は指標値による降順位