

結核管理図

2019年

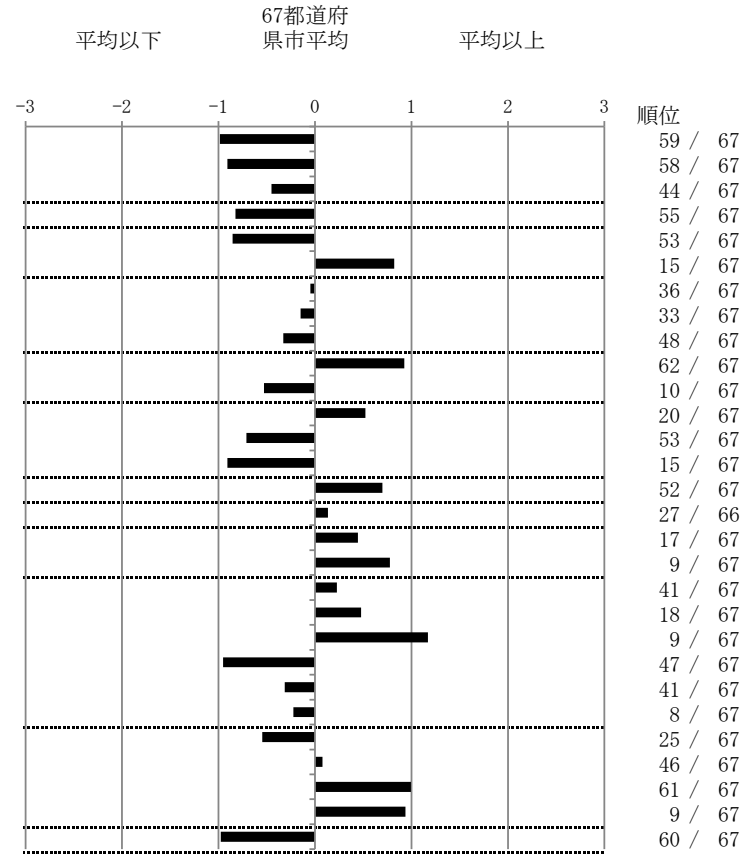
1

北海道

		単位	指標値	67都道府 県市平均	基準化 偏差
人口					
新登録者数					
罹患率(10万対)					
年末活動性結核者数					
有病率(10万対)					
年末総登録数					
蔓延状況	1	10万対	7.74	10.93	-0.99
	2	10万対	2.59	3.97	-0.91
	3	10万対	1.42	1.72	-0.45
潜在性結核感染症	4	10万対	3.99	5.75	-0.82
患者背景	5	%	4.72	9.73	-0.85
	6	%	77.56	70.80	0.82
患者発見 発見の遅れ	7	%	18.55	19.06	-0.05
	8	%	19.15	20.12	-0.15
	9	%	15.20	19.00	-0.33
接触者健診	10	%	1.64	5.24	-0.93
	11	延人数	10.84	8.49	0.53
診断	12	%	27.95	25.01	0.52
	13	%	2.73	4.69	-0.71
	14	%	91.80	87.13	0.91
治療 化療	15	%	80.47	84.89	-0.70
入院期間	16	日	65.00	63.20	0.14
治療期間	17	日	274.00	263.40	0.45
	18	%	0.64	0.21	0.78
治療成績	19	%	58.49	60.18	-0.23
	20	%	34.91	30.80	0.48
	21	%	1.89	0.57	1.17
	22	%	0.00	1.98	-0.95
	23	%	4.72	6.26	-0.31
	24	%	0.00	0.20	-0.22
情報管理	25	%	80.13	66.39	0.55
	26	%	85.79	86.85	-0.08
	27	%	54.33	73.92	-0.99
	28	%	30.59	17.13	0.94
その他	29	%	1.28	5.57	-0.98

- 3. 結核死亡率は人口動態による。
- 11. この指標値は前年の成績であり、接触者健診実施数は地域保健・健康増進事業報告の接触者健診実施総数より抜粋した。
- 16. 前年の新登録肺結核患者で登録時入院患者が対象である。
- 17. 前年の新登録患者で登録時入院または外来の患者が対象である。
- 19～24. 前年の新登録喀痰塗抹陽性肺結核初回治療患者が対象である。

指定都市別掲67都道府県市版



グラフと偏差の符号が逆：
指標値番号：10, 11, 14, 15, 19, 25, 26, 27
順位は指標値
による降順位