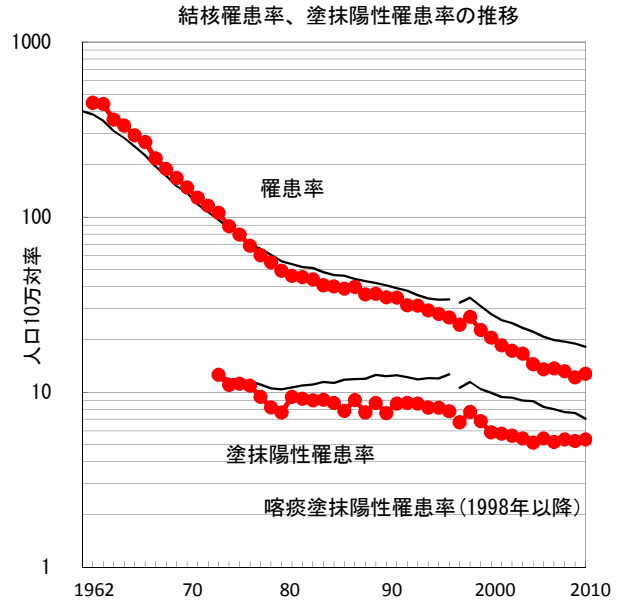
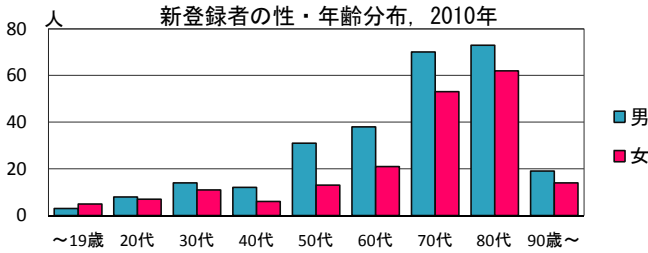
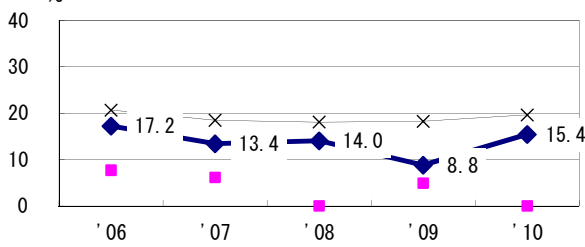


人口	3,611,231	人	(全国)
新登録中外国人	7	名	1.5% (4.1%)
新登録中ホームレス経験あり	0	名	0.0% (1.4%)
新登録30-59歳男中無職かつ生保	4	名	7.0% (10.8%)

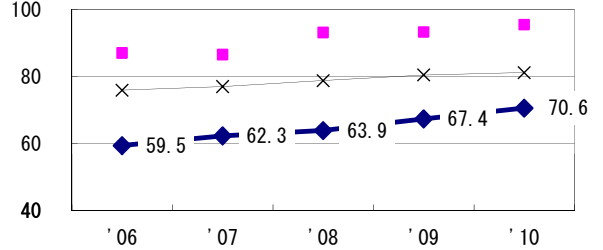
	'06	'07	'08	'09	'10
新登録数	501	502	478	437	460
人口10万対率	13.5	13.7	13.1	12.1	12.7
新登録肺結核喀痰塗抹陽性数	202	191	195	189	194
人口10万対率	5.4	5.2	5.4	5.2	5.4



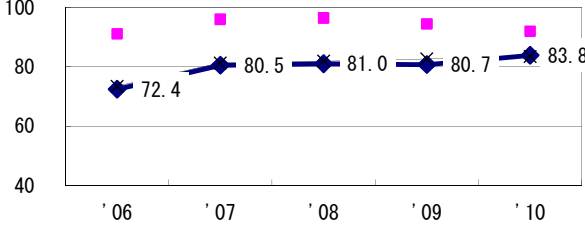
新登録有症状肺結核中発見の遅れ3か月以上割合



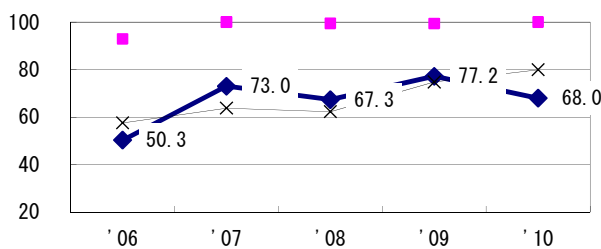
新登録80歳未満全結核中PZAを加えた4剤処方割合 (化療無し・不明除く*)



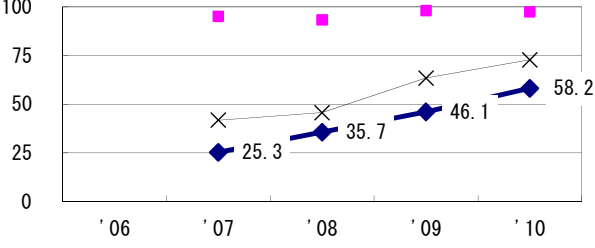
新登録肺結核中菌陽性割合



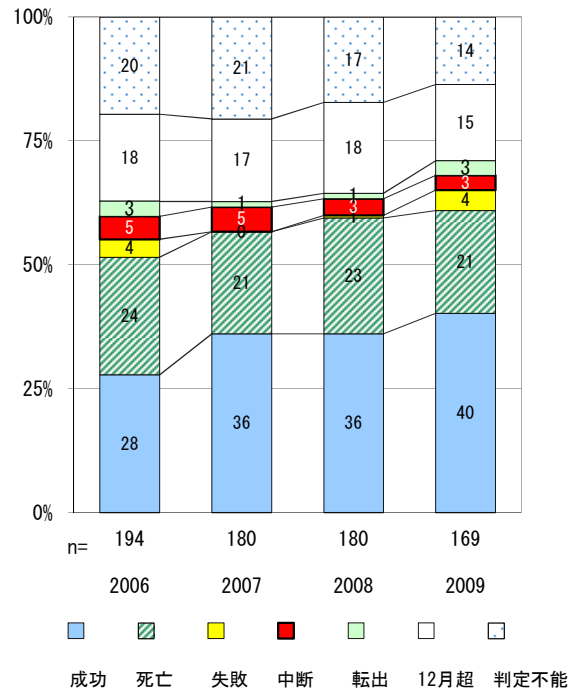
新登録肺結核中培養検査結果把握(陽性/陰性)割合



新登録肺結核培養陽性中薬剤感受性結果入力割合



前年登録喀痰塗抹陽性初回治療者の治療成績



	'06	'07	'08	'09	'10	登録年	'07	'08	'09	全国
† 発見の遅れ情報不明 (%)	4.6	16.4	21.4	20.2	26.4	前年登録者全結核治療期間中央値(日)	287	279	280	(270)
‡ 化療無し・不明 (%)	12.9	9.7	10.5	5.5	4.5	前年登録者肺結核退院者入院期間中央値(日)	66	82	77	(68)