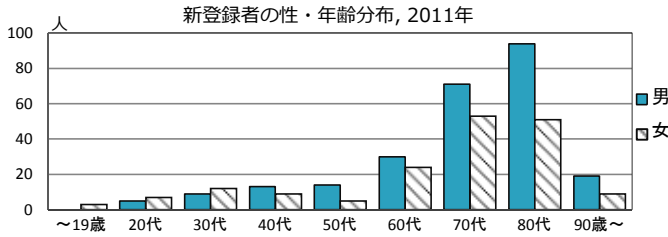
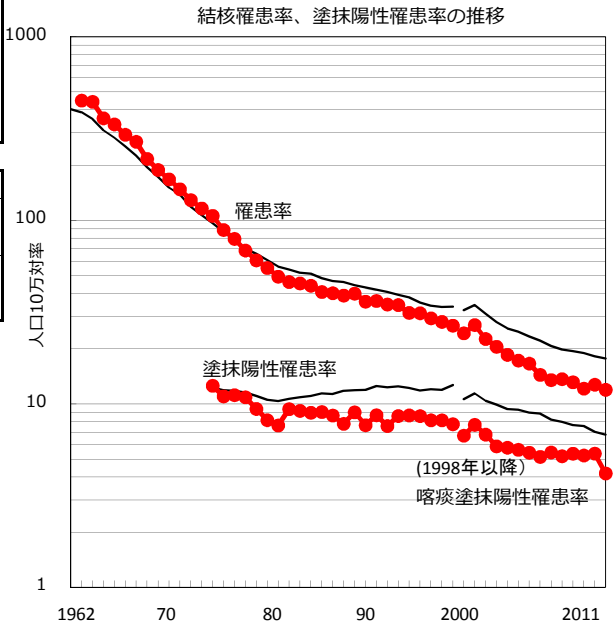
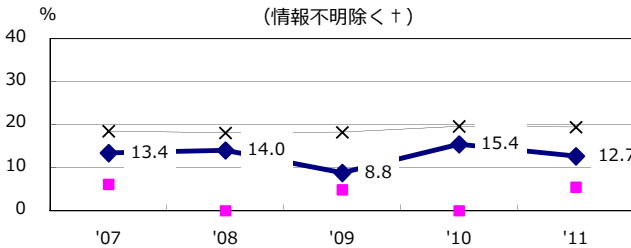


人口	3,581,337	人	(全国)
新登録中外国人	5	名	1.2% (4.1%)
新登録中ホームレス経験あり	0	名	0.0% (1.4%)
新登録30-59歳男中無職かつ生保	4	名	11.1% (10.6%)

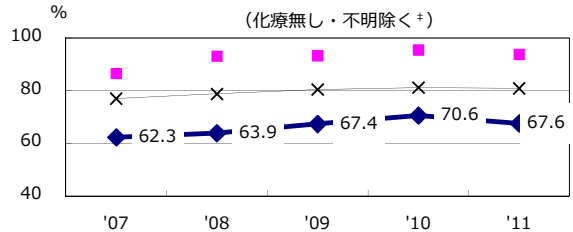
	'07	'08	'09	'10	'11
新登録数	502	478	437	460	428
人口10万対率	13.7	13.1	12.1	12.7	12.0
新登録肺結核喀痰塗抹陽性数	191	195	189	194	150
人口10万対率	5.2	5.4	5.2	5.4	4.2



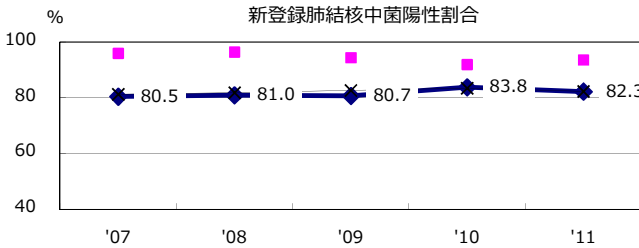
新登録有症状肺結核中発見の遅れ3か月以上割合 (情報不詳除く+)



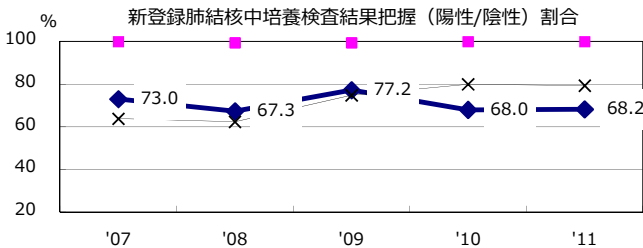
新登録80歳未満全結核中PZAを加えた4剤処方割合 (化療無し・不明除く+)



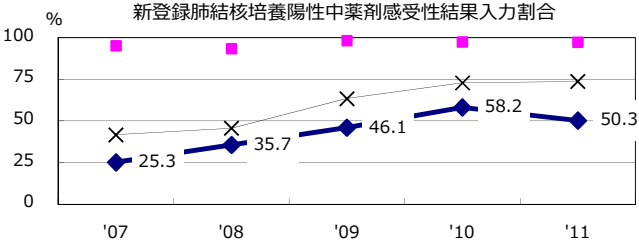
新登録肺結核中菌陽性割合



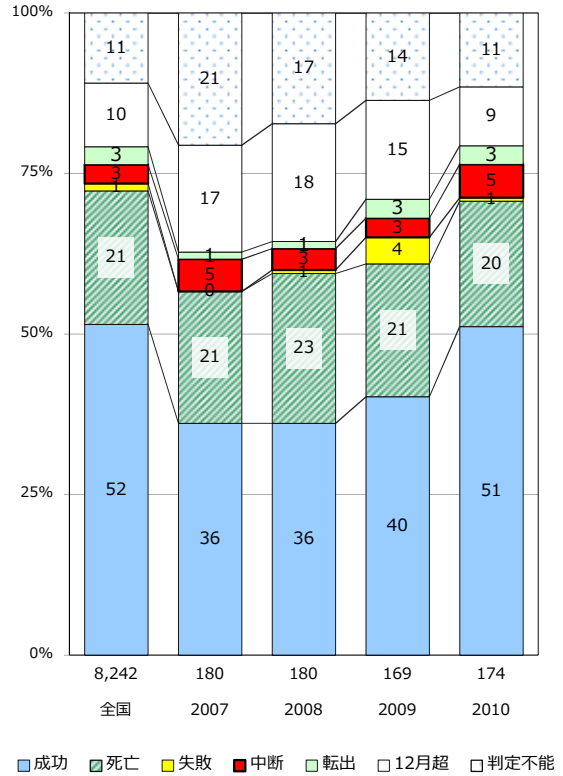
新登録肺結核中培養検査結果把握(陽性/陰性)割合



新登録肺結核培養陽性中薬剤感受性結果入力割合



前年登録喀痰塗抹陽性初回治療者の治療成績



◆北海道 ■最良県市 ×全国

	'07	'08	'09	'10	'11	登録年	'07	'08	'09	'10	全国
+ 発見の遅れ情報不明(%)	16.4	21.4	20.2	26.4	28.4	前年登録者全結核治療期間中央値(日)	287	279	280	274	(272)
‡ 化療無し・不明(%)	9.7	10.5	5.5	4.5	4.3	前年登録者肺結核退院者入院期間中央値(日)	66	82	77	83	(65)