

結核管理図

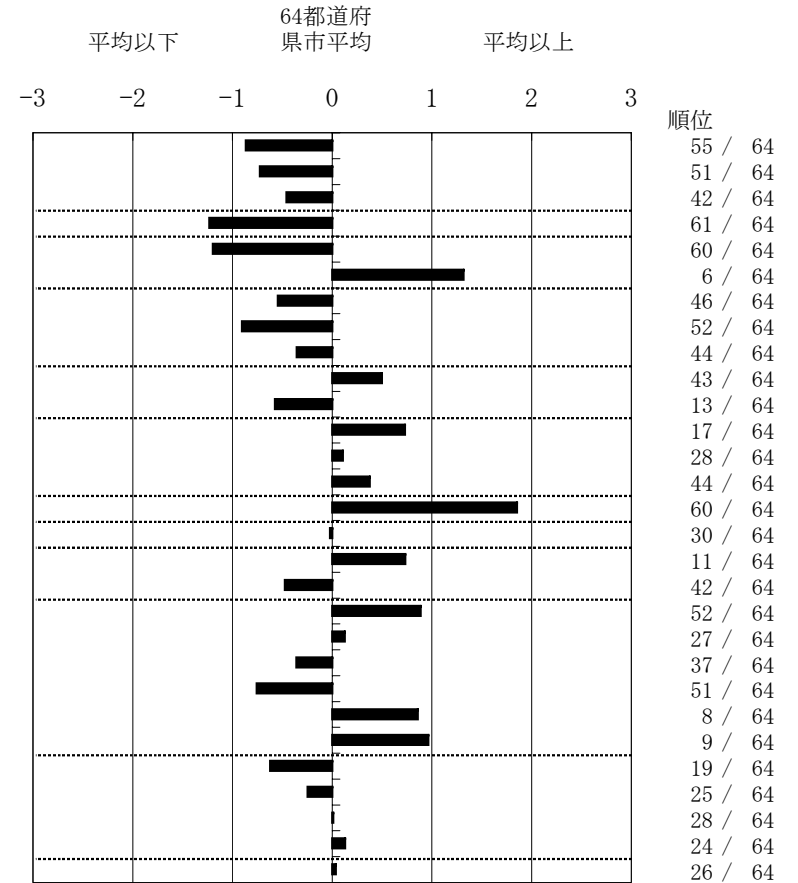
平成20年

指定都市別掲64都道府県市版

1

北海道

		単位	指標値	64都道府 県市平均	基準化 偏差
人口	3,637,013				
新登録者数	478				
罹患率(10万対)	13.1				
年末活動性結核者数	385				
有病率(10万対)	10.6				
年末総登録数	1,127				
蔓延状況	1 全結核罹患率	10万対	13.14	18.49	-0.86
	2 喀痰塗抹陽性肺結核罹患率	10万対	5.36	7.31	-0.72
	3 結核死亡率	10万対	1.41	1.69	-0.46
潜在性結核感染症	4 潜在性結核感染症治療対象者届出率	10万対	0.77	3.47	-1.23
患者背景	5 新登録中外国籍割合	%	0.63	3.63	-1.20
	6 新登録中65歳以上割合	%	74.90	61.92	1.32
患者発見 発見の遅れ	7 発病～初診2か月以上割合	%	13.43	16.76	-0.54
	8 初診～診断1か月以上割合	%	14.13	20.36	-0.90
	9 発病～診断3か月以上割合	%	14.03	16.17	-0.36
接触者健診	10 新肺結核中接触者健診発見割合	%	2.56	3.56	-0.50
	11 新登録患者1名あたり接触者健診実施数 延人数		3.45	2.76	0.57
診断	12 新登録中肺外結核割合	%	26.36	22.89	0.73
	13 新肺結核中再治療割合	%	8.52	8.18	0.11
	14 新肺結核中菌陽性割合	%	80.97	82.88	-0.38
治療	15 新全結核80歳未満中Z含む4剤処方割合	%	57.19	73.38	-1.85
	16 前年登録肺結核退院者入院期間中央値	日	66.00	66.31	-0.02
	17 前年全結核治療完遂継続者治療期間中央値	日	287.00	268.62	0.73
	18 年末活動性全結核中2年以上治療割合	%	1.82	2.65	-0.47
治療成績	19 肺喀塗陽性初回コホート治療成功割合	%	36.11	44.84	-0.89
	20 肺喀塗陽性初回コホート死亡割合	%	20.56	19.95	0.13
	21 肺喀塗陽性初回コホート失敗脱落割合	%	5.00	6.44	-0.36
	22 肺喀塗陽性初回コホート転出割合	%	1.11	2.74	-0.76
	23 肺喀塗陽性初回コホート12か月超治療割合	%	16.67	12.40	0.86
	24 肺喀塗陽性初回コホート判定不能割合	%	20.56	13.63	0.96
情報管理	25 新肺有症状中発見遅れ期間把握割合	%	78.65	64.86	0.62
	26 新肺結核中培養等検査結果把握割合	%	67.33	62.48	0.25
	27 新肺培養陽性中薬剤感受性結果把握割合	%	35.68	35.99	-0.01
	28 年末総登録中病状不明割合	%	17.48	15.98	0.13
その他	29 年末活動性全結核中生活保護割合	%	5.97	5.81	0.04



- 3. 結核死亡率は人口動態による。
- 11. この指標値は前年の成績であり、接触者検診実施数は地域保健・老人保健事業報告の定期外患者家族検診実施数より抜粋した。
- 16. 前年の新登録肺結核患者で登録時入院患者が対象である。
- 17. 前年の新登録患者で登録時入院または外来の患者が対象である。
- 19～24. 前年の新登録喀痰塗抹陽性肺結核初回治療患者が対象である。

グラフと偏差の符号が逆： 順位は指標値  
指標値番号：10, 11, 14, 15, 19, 25, 26, 27 による降順位