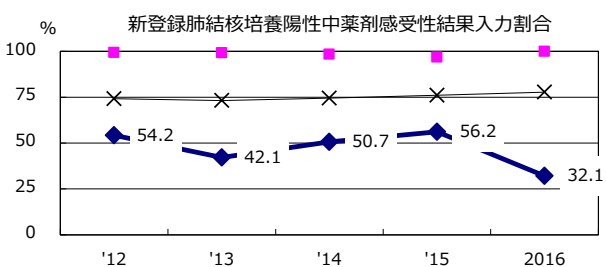
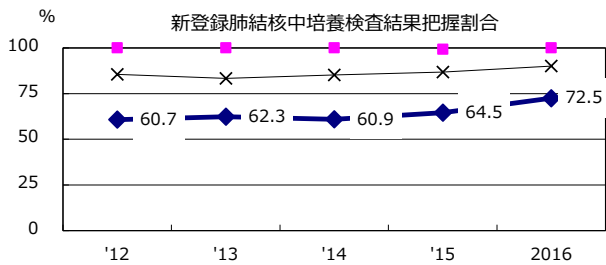
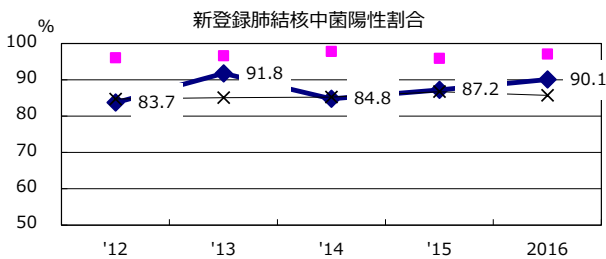
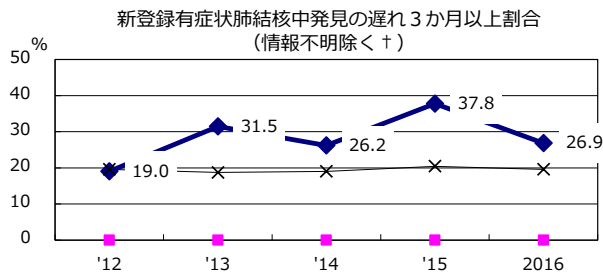
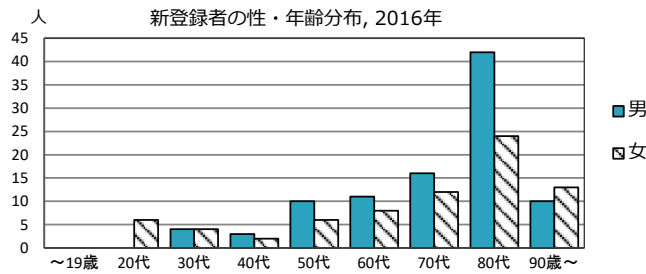
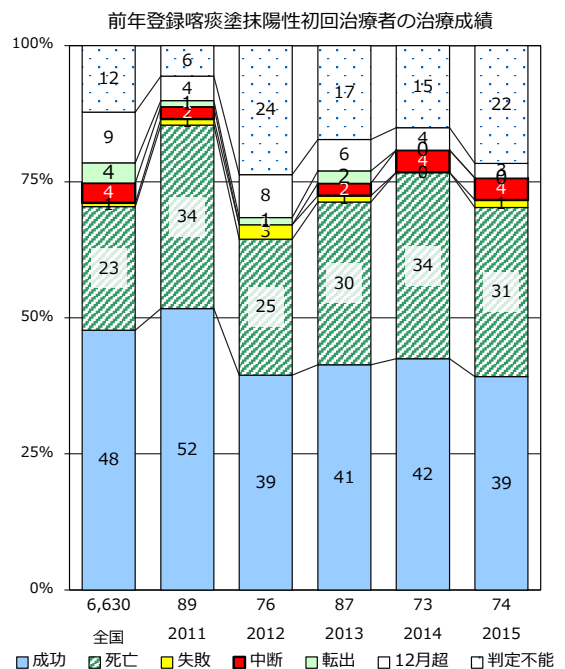
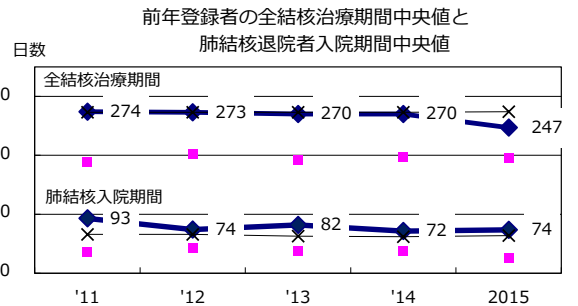
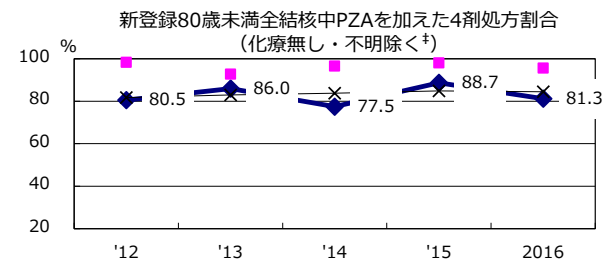
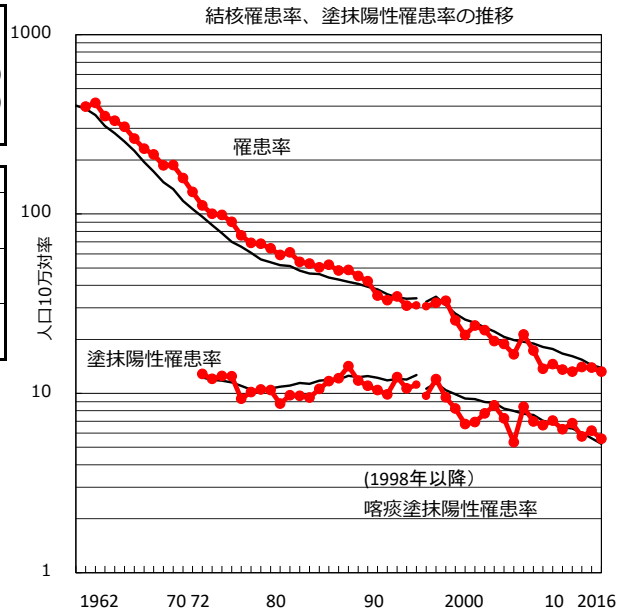


2016年 疫学統計			
人口	1,293,470	人	(全国)
新登録中外国人	5	名	2.9% (7.6%)
新登録中ホームレス経験あり	0	名	0.0% (1.0%)
新登録30-59歳男中無職かつ生保	2	名	11.8% (7.7%)

年次推移(年)	'12	'13	'14	'15	2016
新登録数	183	176	185	182	171
人口10万対率	13.6	13.2	14.0	13.9	13.2
新登録肺結核喀痰塗抹陽性数	85	91	76	81	72
人口10万対率	6.3	6.8	5.8	6.2	5.6
潜在性結核	192	131	180	114	121
人口10万対率	14.2	9.8	13.6	8.7	9.4



◆ 青森 ■ 最良県市 × 全国



† 発見の遅れ情報不明(%) '12 '13 '14 '15 2016

† 化療無し・不明(%) '12 '13 '14 '15 2016