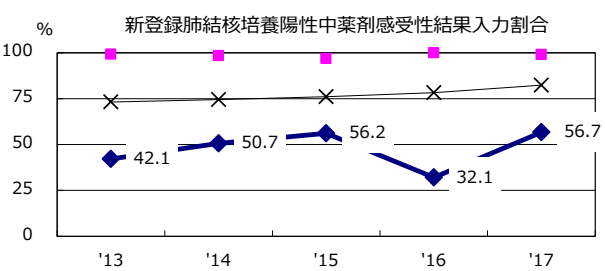
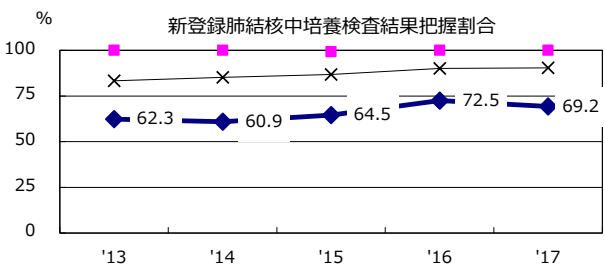
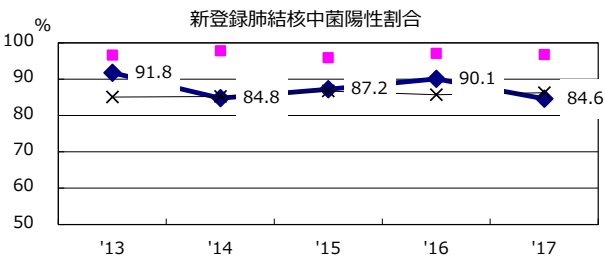
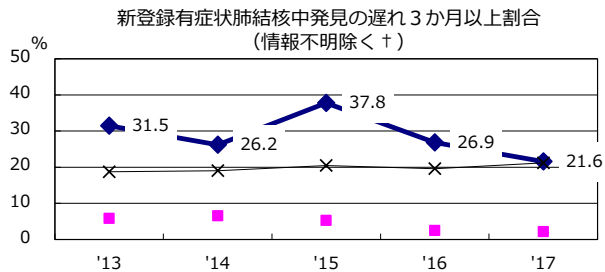
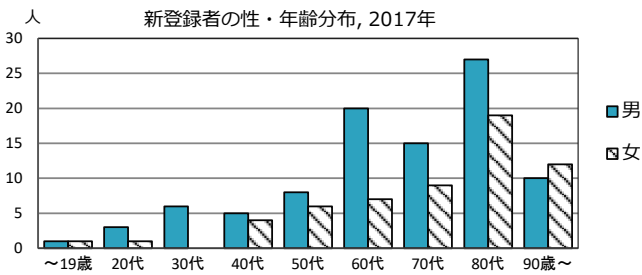
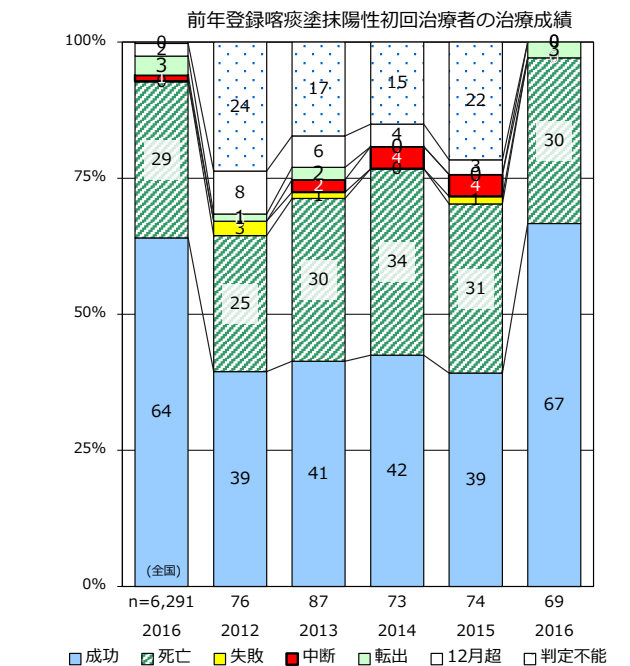
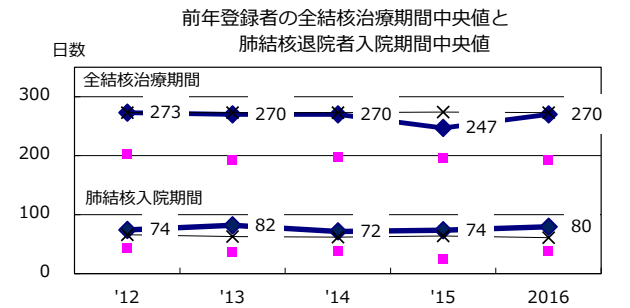
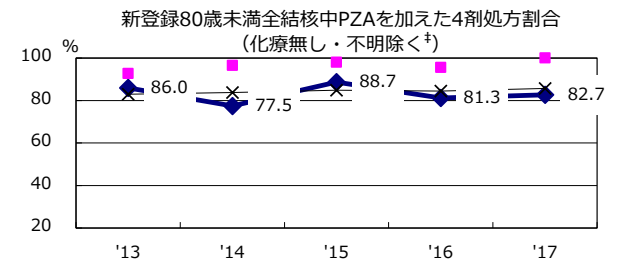
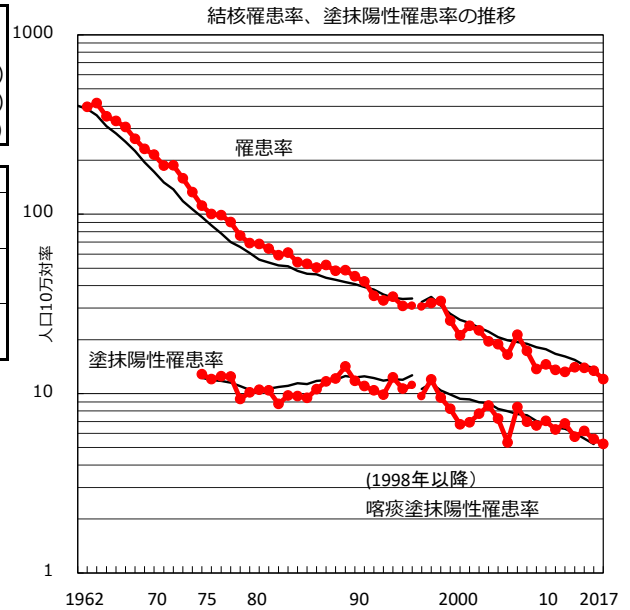


| 2017年 疫学統計        |           |   |             |
|-------------------|-----------|---|-------------|
| 人口                | 1,278,490 | 人 | (全国)        |
| 新登録中外国人           | 4         | 名 | 2.6% (9.1%) |
| 新登録中ホームレス経験あり     | 0         | 名 | 0.0% (0.9%) |
| 新登録30-59歳男中無職かつ生保 | 1         | 名 | 5.3% (7.3%) |

| 年次推移(年)       | '13  | '14  | '15  | '16  | '17  |
|---------------|------|------|------|------|------|
| 新登録数          | 176  | 185  | 182  | 171  | 154  |
| 人口10万対率       | 13.2 | 14.0 | 13.9 | 13.4 | 12.0 |
| 新登録肺結核喀痰塗抹陽性数 | 91   | 76   | 81   | 72   | 67   |
| 人口10万対率       | 6.8  | 5.8  | 6.2  | 5.6  | 5.2  |
| 潜在性結核感染症      | 131  | 180  | 114  | 121  | 143  |
| 人口10万対率       | 9.8  | 13.6 | 8.7  | 9.5  | 11.2 |



◆ 青森県    ■ 最良県市    × 全国



† 発見の遅れ情報不明(%)    '13    '14    '15    '16    '17  
47.1    60.0    57.1    38.5    46.9

† 化療無し・不明(%)    '13    '14    '15    '16    '17  
6.1    0.0    0.9    2.4    5.8