

結核管理図

平成22年

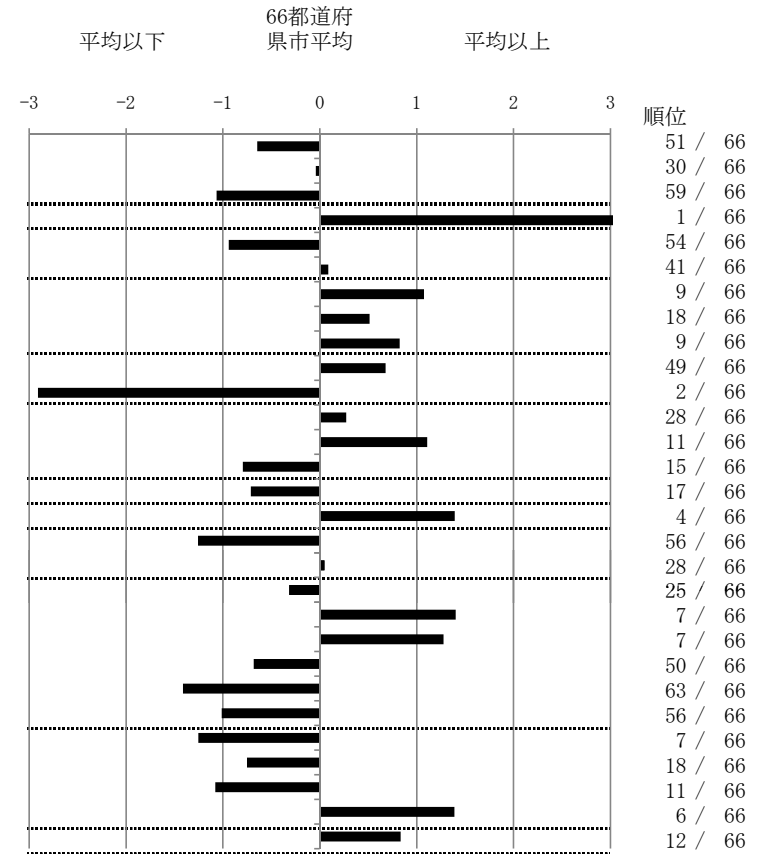
2

青森県

		単位	指標値	66都道府 県市平均	基準化 偏差
人口	1,373,164				
新登録者数	188				
罹患率(10万対)	13.7				
年末活動性結核者数	139				
有病率(10万対)	10.1				
年末総登録数	611				
<hr/>					
蔓延状況	1 全結核罹患率	10万対	13.69	17.34	-0.65
	2 喀痰塗抹陽性肺結核罹患率	10万対	6.63	6.73	-0.04
	3 結核死亡率	10万対	1.02	1.63	-1.06
潜在性結核感染症	4 潜在性結核感染症治療対象者届出率	10万対	9.83	3.42	3.89
患者背景	5 新登録中外国籍割合	%	1.60	3.66	-0.94
	6 新登録中65歳以上割合	%	64.89	64.05	0.09
患者発見 発見の遅れ	7 発病～初診2か月以上割合	%	23.36	15.85	1.08
	8 初診～診断1か月以上割合	%	26.32	22.75	0.52
	9 発病～診断3か月以上割合	%	23.36	17.34	0.82
接触者健診	10 新肺結核中接触者健診発見割合	%	2.10	3.39	-0.68
	11 新登録患者1名あたり接触者健診実施数	延人数	17.79	6.81	2.91
診断	12 新登録中肺外結核割合	%	23.94	22.63	0.27
	13 新肺結核中再治療割合	%	11.19	8.09	1.11
	14 新肺結核中菌陽性割合	%	88.11	84.32	0.80
治療	15 新全結核80歳未満中Z含む4剤処方割合	%	82.14	77.06	0.71
入院期間	16 前年登録肺結核退院者入院期間中央値	日	93.00	68.64	1.39
治療期間	17 前年全結核治療完遂継続者治療期間中央値	日	230.00	263.08	-1.26
	18 年末活動性全結核中2年以上治療割合	%	2.16	2.10	0.05
治療成績	19 肺喀塗陽性初回コホート治療成功割合	%	53.85	51.33	0.31
	20 肺喀塗陽性初回コホート死亡割合	%	27.47	20.52	1.40
	21 肺喀塗陽性初回コホート失敗脱落割合	%	8.79	4.88	1.28
	22 肺喀塗陽性初回コホート転出割合	%	1.10	2.58	-0.68
	23 肺喀塗陽性初回コホート12か月超治療割合	%	4.40	11.01	-1.41
	24 肺喀塗陽性初回コホート判定不能割合	%	4.40	9.68	-1.01
情報管理	25 新肺有症状中発見遅れ期間把握割合	%	93.86	66.09	1.25
	26 新肺結核中培養等検査結果把握割合	%	90.21	78.75	0.75
	27 新肺培養陽性中薬剤感受性結果把握割合	%	85.45	65.50	1.08
	28 年末総登録中病状不明割合	%	26.84	13.08	1.39
その他	29 年末活動性全結核中生活保護割合	%	10.79	6.47	0.84

- 3. 結核死亡率は人口動態による。
- 11. この指標値は前年の成績であり、接触者健診実施数は地域保健・健康増進事業報告の定期外健診実施総数より抜粋した。
- 16. 前年の新登録肺結核患者で登録時入院患者が対象である。
- 17. 前年の新登録患者で登録時入院または外来の患者が対象である。
- 19～24. 前年の新登録喀痰塗抹陽性肺結核初回治療患者が対象である。

指定都市別掲66都道府県市版



グラフと偏差の符号が逆： 順位は指標値  
指標値番号：10, 11, 14, 15, 19, 25, 26, 27 による降順位