

結核管理図

平成23年

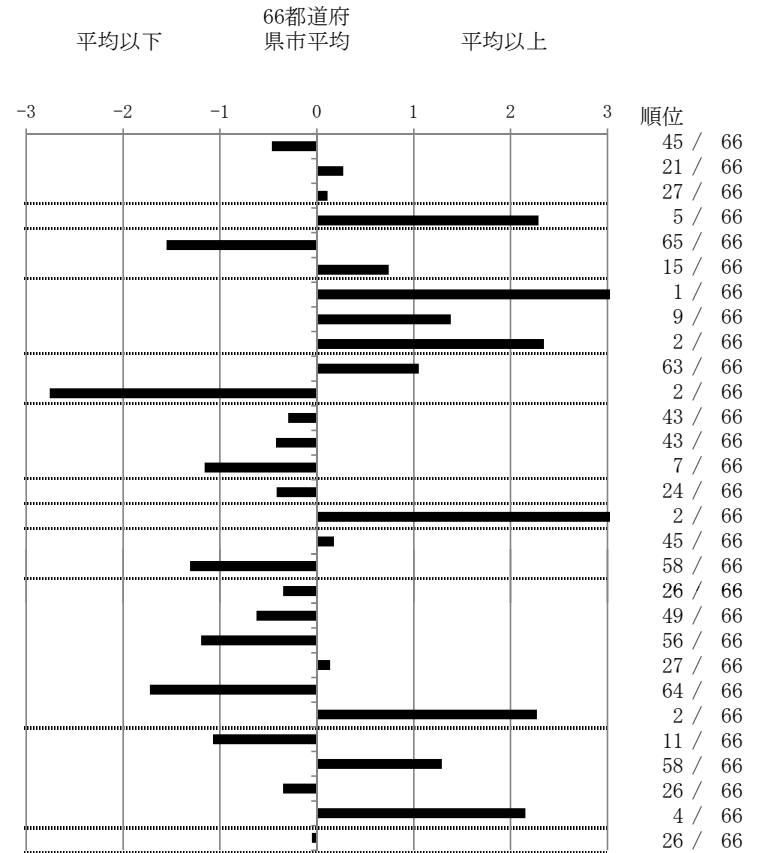
2

青森県

		単位	指標値	66都道府 県市平均	基準化 偏差
人口	1,362,820				
新登録者数	198				
罹患率(10万対)	14.5				
年末活動性結核者数	148				
有病率(10万対)	10.9				
年末総登録数	527				
蔓延状況	1 全結核罹患率	10万対	14.53	16.97	-0.47
	2 喀痰塗抹陽性肺結核罹患率	10万対	7.04	6.41	0.27
	3 結核死亡率	10万対	1.76	1.70	0.11
潜在性結核感染症	4 潜在性結核感染症治療対象者届出率	10万対	17.32	7.81	2.29
患者背景	5 新登録中外国籍割合	%	0.00	3.72	-1.55
	6 新登録中65歳以上割合	%	71.72	64.97	0.74
患者発見 発見の遅れ	7 発病～初診2か月以上割合	%	39.45	17.79	3.13
	8 初診～診断1か月以上割合	%	32.50	23.47	1.38
	9 発病～診断3か月以上割合	%	36.70	18.27	2.35
接触者健診	10 新肺結核中接触者健診発見割合	%	1.30	4.54	-1.05
	11 新登録患者1名あたり接触者健診実施数	延人数	15.74	6.36	2.76
診断	12 新登録中肺外結核割合	%	22.22	23.74	-0.30
	13 新肺結核中再治療割合	%	6.49	7.68	-0.42
	14 新肺結核中菌陽性割合	%	88.96	83.50	1.16
治療 化療	15 新全結核80歳未満中Z含む4剤処方割合	%	80.17	76.84	0.41
入院期間	16 前年登録肺結核退院者入院期間中央値	日	121.00	67.97	3.15
治療期間	17 前年全結核治療完遂継続者治療期間中央値	日	270.00	266.35	0.18
	18 年末活動性全結核中2年以上治療割合	%	0.00	1.77	-1.31
治療成績	19 肺喀塗陽性初回コホート治療成功割合	%	53.25	50.39	0.35
	20 肺喀塗陽性初回コホート死亡割合	%	19.48	23.09	-0.62
	21 肺喀塗陽性初回コホート失敗脱落割合	%	0.00	3.44	-1.19
	22 肺喀塗陽性初回コホート転出割合	%	2.60	2.35	0.14
	23 肺喀塗陽性初回コホート12か月超治療割合	%	1.30	10.18	-1.72
	24 肺喀塗陽性初回コホート判定不能割合	%	23.38	10.55	2.27
情報管理	25 新肺有症状中発見遅れ期間把握割合	%	90.08	66.77	1.07
	26 新肺結核中培養等検査結果把握割合	%	59.74	79.04	-1.29
	27 新肺培養陽性中薬剤感受性結果把握割合	%	72.37	65.71	0.35
	28 年末総登録中病状不明割合	%	33.02	11.95	2.15
その他	29 年末活動性全結核中生活保護割合	%	6.08	6.34	-0.05

- 3. 結核死亡率は人口動態による。
- 11. この指標値は前年の成績であり、接触者健診実施数は地域保健・健康増進事業報告の定期外健診実施総数より抜粋した。
- 16. 前年の新登録肺結核患者で登録時入院患者が対象である。
- 17. 前年の新登録患者で登録時入院または外来の患者が対象である。
- 19～24. 前年の新登録肺結核初回治療患者が対象である。

指定都市別掲66都道府県市版



グラフと偏差の符号が逆： 順位は指標値による降順位
 指標値番号：10, 11, 14, 15, 19, 25, 26, 27