

結核管理図

平成24年

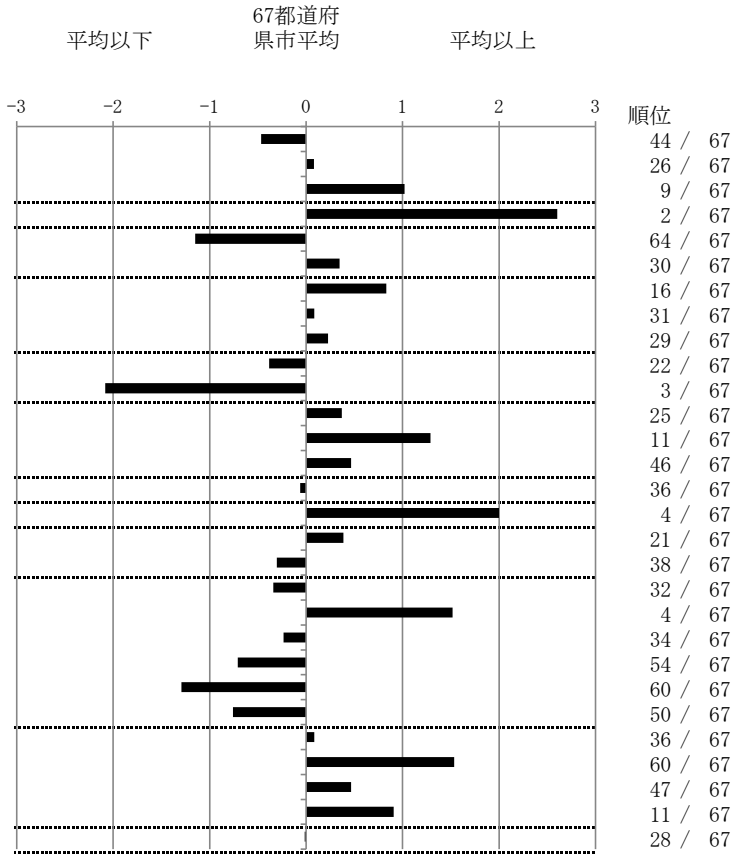
2

青森県

		単位	指標値	67都道府 県市平均	基準化 偏差	
人口			1,349,549			
新登録者数			183			
罹患率(10万対)			13.6			
年末活動性結核者数			93			
有病率(10万対)			6.9			
年末総登録数			462			
蔓延状況	1	10万対	全結核罹患率	13.56	15.92	-0.47
	2	10万対	喀痰塗抹陽性肺結核罹患率	6.30	6.11	0.08
	3	10万対	結核死亡率	2.23	1.64	1.02
潜在性結核感染症	4	10万対	潜在性結核感染症治療対象者届出率	14.23	6.88	2.60
患者背景	5	%	新登録中外国出生者割合	1.09	4.71	-1.15
	6	%	新登録中65歳以上割合	69.95	67.00	0.35
患者発見 発見の遅れ	7	%	発病～初診2か月以上割合	22.58	17.10	0.83
	8	%	初診～診断1か月以上割合	22.22	21.67	0.09
	9	%	発病～診断3か月以上割合	19.05	17.44	0.23
接触者健診	10	%	新肺結核中接触者健診発見割合	5.19	4.12	0.38
	11	延人数	新登録患者1名あたり接触者健診実施数	20.42	9.40	2.08
診断	12	%	新登録中肺外結核割合	26.23	24.42	0.37
	13	%	新肺結核中再治療割合	9.63	6.32	1.29
	14	%	新肺結核中菌陽性割合	83.70	85.85	-0.47
治療	15	%	新全結核80歳未満中Z含む4剤処方割合	78.45	78.03	0.06
入院期間	16	日	前年登録肺結核退院者入院期間中央値	93.00	65.10	2.00
治療期間	17	日	前年全結核治療完遂継続者治療期間中央値	274.00	265.24	0.39
	18	%	年末活動性全結核中2年以上治療割合	1.08	1.52	-0.30
治療成績	19	%	肺喀塗陽性初回コホート治療成功割合	51.69	48.62	0.34
	20	%	肺喀塗陽性初回コホート死亡割合	33.71	24.26	1.52
	21	%	肺喀塗陽性初回コホート失敗脱落割合	3.37	4.10	-0.23
	22	%	肺喀塗陽性初回コホート転出割合	1.12	2.92	-0.71
	23	%	肺喀塗陽性初回コホート12か月超治療割合	4.49	10.69	-1.29
	24	%	肺喀塗陽性初回コホート判定不能割合	5.62	9.40	-0.76
情報管理	25	%	新肺有症状中発見遅れ期間把握割合	64.95	66.67	-0.08
	26	%	新肺結核中培養等検査結果把握割合	60.74	82.46	-1.53
	27	%	新肺培養陽性中薬剤感受性結果把握割合	54.24	64.06	-0.46
	28	%	年末総登録中病状不明割合	38.96	25.83	0.91
その他	29	%	年末活動性全結核中生活保護割合	6.45	6.52	-0.01

- 3. 結核死亡率は人口動態による。
- 11. この指標値は前年の成績であり、接触者健診実施数は地域保健・健康増進事業報告の定期外健診実施総数より抜粋した。
- 16. 前年の新登録肺結核患者で登録時入院患者が対象である。
- 17. 前年の新登録患者で登録時入院または外来の患者が対象である。
- 19～24. 前年の新登録喀痰塗抹陽性肺結核初回治療患者が対象である。

指定都市別掲67都道府県市版



グラフと偏差の符号が逆：
 指標値番号：10, 11, 14, 15, 19, 25, 26, 27
 順位は指標値による降順位