

結核管理図

平成25年

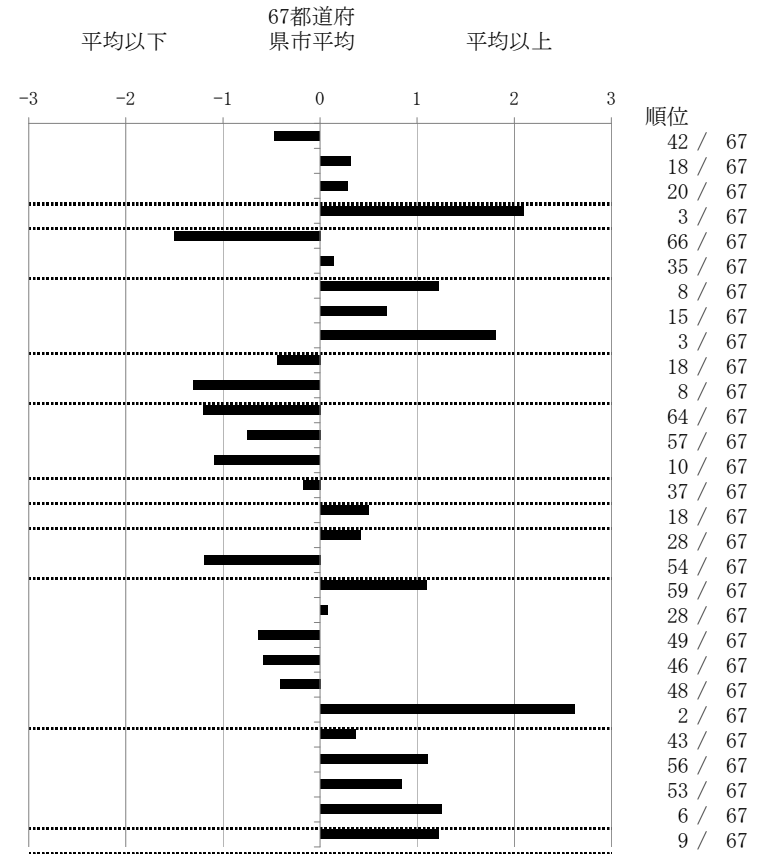
2

青森県

		単位	指標値	67都道府 県市平均	基準化 偏差	
人口			1,335,494			
新登録者数			176			
罹患率(10万対)			13.2			
年末活動性結核者数			98			
有病率(10万対)			7.3			
年末総登録数			444			
蔓延状況	1	全結核罹患率	10万対	13.18	15.48	-0.47
	2	喀痰塗抹陽性肺結核罹患率	10万対	6.81	6.10	0.31
	3	結核死亡率	10万対	1.80	1.63	0.28
潜在性結核感染症	4	潜在性結核感染症治療対象者届出率	10万対	9.81	5.35	2.09
患者背景	5	新登録中外国出生者割合	%	0.00	4.47	-1.51
	6	新登録中65歳以上割合	%	70.45	69.21	0.14
患者発見 発見の遅れ	7	発病～初診2か月以上割合	%	25.93	16.83	1.21
	8	初診～診断1か月以上割合	%	26.67	21.53	0.69
	9	発病～診断3か月以上割合	%	31.48	17.23	1.80
接触者健診	10	新肺結核中接触者健診発見割合	%	4.79	3.82	0.45
	11	新登録患者1名あたり接触者健診実施数	延人数	14.38	9.05	1.30
診断	12	新登録中肺外結核割合	%	17.05	23.68	-1.20
	13	新肺結核中再治療割合	%	4.11	6.18	-0.75
	14	新肺結核中菌陽性割合	%	91.78	86.39	1.09
治療	15	新全結核80歳未満中Z含む4剤処方割合	%	80.70	79.43	0.18
入院期間	16	前年登録肺結核退院者入院期間中央値	日	74.00	67.13	0.49
治療期間	17	前年全結核治療完遂継続者治療期間中央値	日	273.00	265.81	0.42
	18	年末活動性全結核中2年以上治療割合	%	0.00	1.25	-1.19
治療成績	19	肺喀塗陽性初回コホート治療成功割合	%	39.47	47.68	-1.10
	20	肺喀塗陽性初回コホート死亡割合	%	25.00	24.51	0.07
	21	肺喀塗陽性初回コホート失敗脱落割合	%	2.63	4.83	-0.63
	22	肺喀塗陽性初回コホート転出割合	%	1.32	2.69	-0.58
	23	肺喀塗陽性初回コホート12か月超治療割合	%	7.89	9.96	-0.42
	24	肺喀塗陽性初回コホート判定不能割合	%	23.68	10.32	2.62
情報管理	25	新肺有症状中発見遅れ期間把握割合	%	52.94	60.97	-0.36
	26	新肺結核中培養等検査結果把握割合	%	62.33	79.25	-1.10
	27	新肺培養陽性中薬剤感受性結果把握割合	%	42.11	61.23	-0.84
	28	年末総登録中病状不明割合	%	39.19	23.04	1.25
その他	29	年末活動性全結核中生活保護割合	%	13.27	6.72	1.22

- 3. 結核死亡率は人口動態による。
- 11. この指標値は前年の成績であり、接触者健診実施数は地域保健・健康増進事業報告の接触者健診実施総数より抜粋した。
- 16. 前年の新登録肺結核患者で登録時入院患者が対象である。
- 17. 前年の新登録患者で登録時入院または外来の患者が対象である。
- 19～24. 前年の新登録喀痰塗抹陽性肺結核初回治療患者が対象である。

指定都市別掲67都道府県市版



グラフと偏差の符号が逆： 順位は指標値による降順位

指標値番号：10, 11, 14, 15, 19, 25, 26, 27