

結核管理図

平成28年

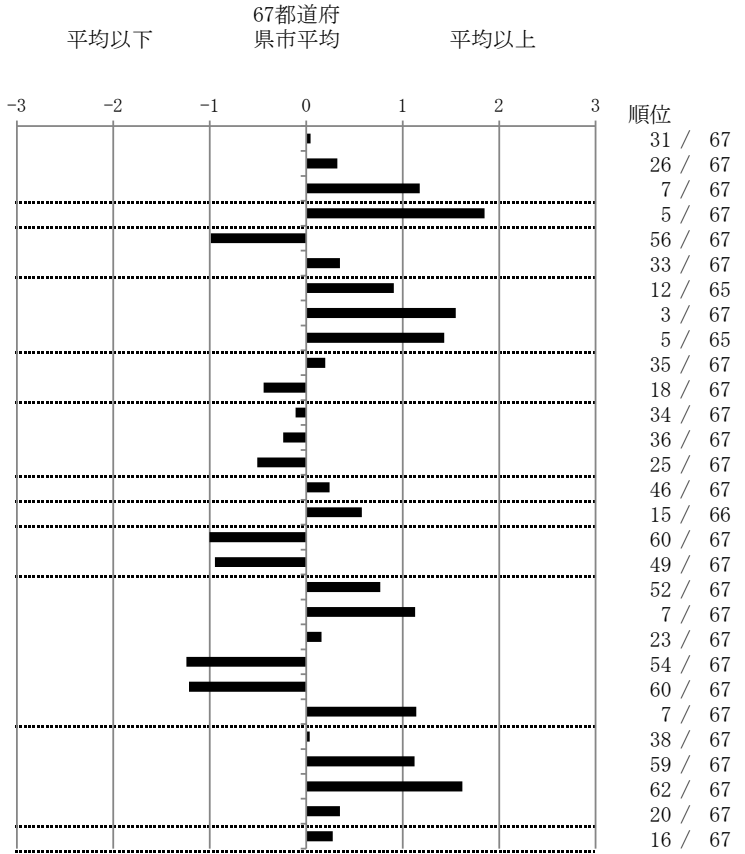
2

青森県

		単位	指標値	67都道府 県市平均	基準化 偏差
人口	1,293,470				
新登録者数	171				
罹患率(10万対)	13.2				
年末活動性結核者数	107				
有病率(10万対)	8.3				
年末総登録数	398				
蔓延状況	1 全結核罹患率	10万対	13.22	13.04	0.05
	2 喀痰塗抹陽性肺結核罹患率	10万対	5.57	4.99	0.32
	3 結核死亡率	10万対	2.17	1.49	1.18
潜在性結核感染症	4 潜在性結核感染症治療対象者届出率	10万対	9.35	5.39	1.85
患者背景	5 新登録中外国出生者割合	%	2.92	6.89	-0.99
	6 新登録中65歳以上割合	%	74.85	71.89	0.35
患者発見 発見の遅れ	7 発病～初診2か月以上割合	%	23.88	15.99	0.91
	8 初診～診断1か月以上割合	%	29.70	20.76	1.55
	9 発病～診断3か月以上割合	%	26.87	15.61	1.43
接触者健診	10 新肺結核中接触者健診発見割合	%	3.05	3.63	-0.20
	11 新登録患者1名あたり接触者健診実施数	延人数	10.54	8.68	0.44
診断	12 新登録中肺外結核割合	%	23.39	23.92	-0.11
	13 新肺結核中再治療割合	%	4.58	5.19	-0.24
	14 新肺結核中菌陽性割合	%	90.08	87.59	0.51
治療	15 新全結核80歳未満中Z含2・4剤処方割合	%	79.27	80.98	-0.24
入院期間	16 前年登録肺結核退院者入院期間中央値	日	73.50	64.28	0.58
治療期間	17 前年全結核治療完遂継続者治療期間中央値	日	247.00	267.62	-1.00
	18 年末活動性全結核中2年以上治療割合	%	0.00	1.09	-0.95
治療成績	19 肺喀塗陽性初回コホート治療成功割合	%	39.19	46.40	-0.77
	20 肺喀塗陽性初回コホート死亡割合	%	31.08	24.14	1.13
	21 肺喀塗陽性初回コホート失敗脱落割合	%	5.41	4.83	0.16
	22 肺喀塗陽性初回コホート転出割合	%	0.00	3.19	-1.24
	23 肺喀塗陽性初回コホート12か月超治療割合	%	2.70	8.70	-1.21
	24 肺喀塗陽性初回コホート判定不能割合	%	21.62	12.75	1.14
情報管理	25 新肺有症状中発見遅れ期間把握割合	%	61.47	62.40	-0.04
	26 新肺結核中培養等検査結果把握割合	%	72.52	86.73	-1.12
	27 新肺培養陽性中薬剤感受性結果把握割合	%	32.10	69.36	-1.62
	28 年末総登録中病状不明割合	%	24.37	19.85	0.35
その他	29 年末活動性全結核中生活保護割合	%	6.54	5.24	0.28

- 3. 結核死亡率は人口動態による。
- 11. この指標値は前年の成績であり、接触者健診実施数は地域保健・健康増進事業報告の接触者健診実施総数より抜粋した。
- 16. 前年の新登録肺結核患者で登録時入院患者が対象である。
- 17. 前年の新登録患者で登録時入院または外来の患者が対象である。
- 19～24. 前年の新登録喀痰塗抹陽性肺結核初回治療患者が対象である。

指定都市別掲67都道府県市版



グラフと偏差の符号が逆：
 指標値番号：10, 11, 14, 15, 19, 25, 26, 27
 順位は指標値による降順位