

結核管理図

平成30年

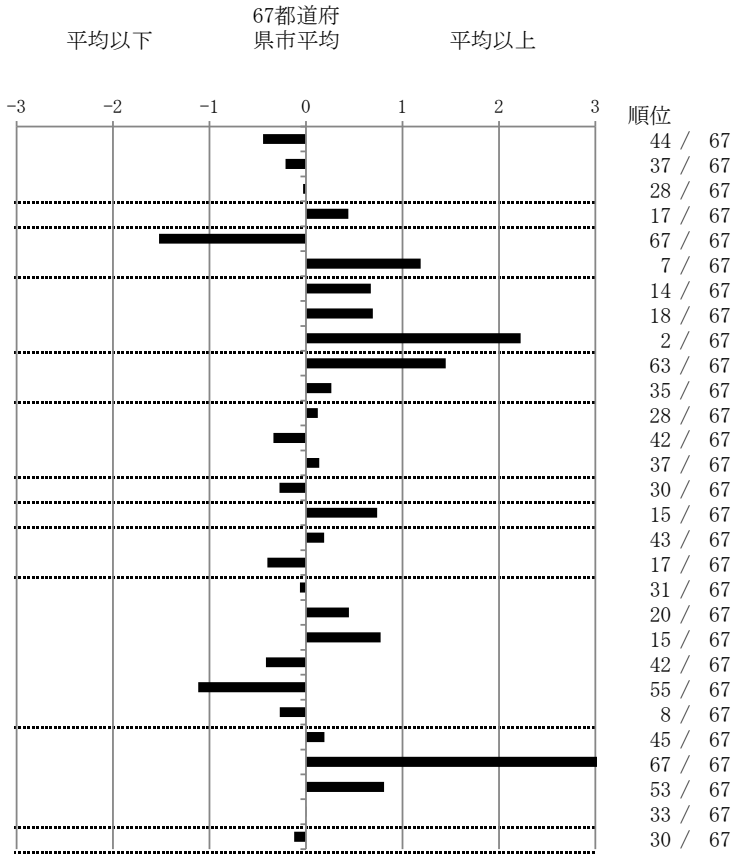
2

青森県

		単位	指標値	67都道府 県市平均	基準化 偏差
人口					
新登録者数					
罹患率(10万対)					
年末活動性結核者数					
有病率(10万対)					
年末総登録数					
蔓延状況	1	10万対	10.06	11.62	-0.44
	2	10万対	3.96	4.28	-0.21
	3	10万対	1.75	1.76	-0.03
潜在性結核感染症	4	10万対	6.49	5.52	0.44
患者背景	5	%	0.79	9.71	-1.52
	6	%	81.10	71.02	1.19
患者発見 発見の遅れ	7	%	25.00	18.09	0.67
	8	%	25.40	21.03	0.69
	9	%	37.50	18.18	2.22
接触者健診	10	%	0.00	3.99	-1.45
	11	延人数	7.45	8.50	-0.26
診断	12	%	25.20	24.47	0.12
	13	%	4.21	5.09	-0.34
	14	%	87.37	88.00	-0.14
治療 化療	15	%	84.38	82.14	0.27
入院期間	16	日	78.00	65.10	0.74
治療期間	17	日	271.00	267.16	0.19
	18	%	0.00	0.29	-0.40
治療成績	19	%	64.52	64.10	0.06
	20	%	32.26	29.08	0.45
	21	%	1.61	0.75	0.78
	22	%	1.61	2.56	-0.41
	23	%	0.00	3.38	-1.12
	24	%	0.00	0.13	-0.27
情報管理	25	%	64.00	68.94	-0.19
	26	%	64.21	91.05	-3.30
	27	%	66.00	78.16	-0.81
	28	%	18.30	18.29	0.00
その他	29	%	5.13	5.67	-0.12

- 3. 結核死亡率は人口動態による。
- 11. この指標値は前年の成績であり、接触者健診実施数は地域保健・健康増進事業報告の接触者健診実施総数より抜粋した。
- 16. 前年の新登録肺結核患者で登録時入院患者が対象である。
- 17. 前年の新登録患者で登録時入院または外来の患者が対象である。
- 19～24. 前年の新登録喀痰塗抹陽性肺結核初回治療患者が対象である。

指定都市別掲67都道府県市版



グラフと偏差の符号が逆：
指標値番号：10, 11, 14, 15, 19, 25, 26, 27
順位は指標値による降順位