

結核管理図

2019年

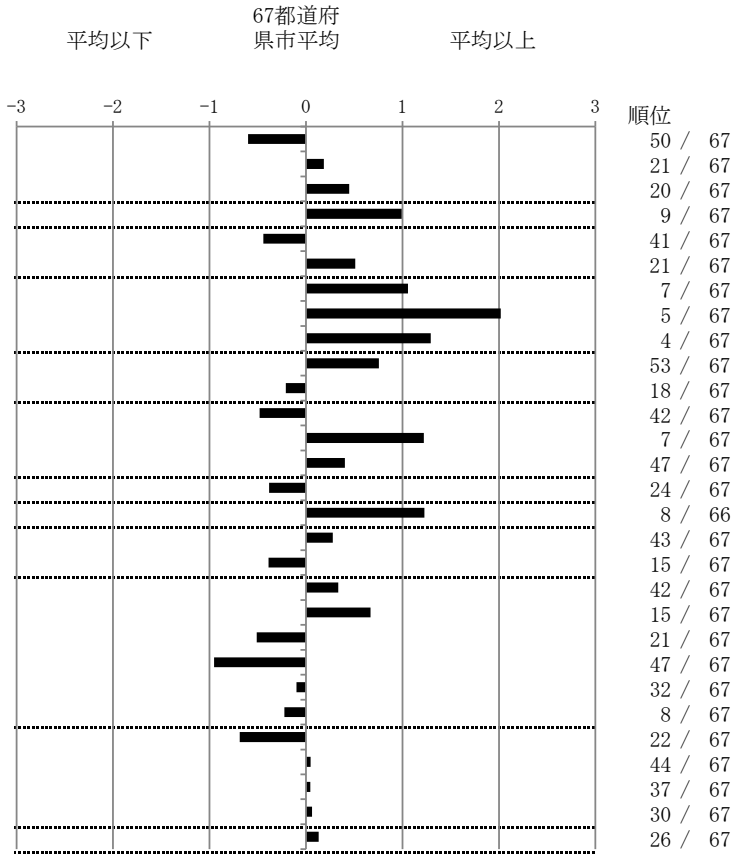
2

青森県

		単位	指標値	67都道府 県市平均	基準化 偏差
人口					
新登録者数					
罹患率(10万対)					
年末活動性結核者数					
有病率(10万対)					
年末総登録数					
蔓延状況	1	10万対	8.99	10.93	-0.60
	2	10万対	4.25	3.97	0.19
	3	10万対	2.02	1.72	0.45
潜在性結核感染症	4	10万対	7.86	5.75	0.99
患者背景	5	%	7.14	9.73	-0.44
	6	%	75.00	70.80	0.51
患者発見 発見の遅れ	7	%	30.36	19.06	1.06
	8	%	33.33	20.12	2.02
	9	%	33.93	19.00	1.29
接触者健診	10	%	2.30	5.24	-0.76
	11	延人数	9.43	8.49	0.21
診断	12	%	22.32	25.01	-0.48
	13	%	8.05	4.69	1.22
	14	%	85.06	87.13	-0.40
治療 化療	15	%	87.30	84.89	0.38
入院期間	16	日	79.50	63.20	1.23
治療期間	17	日	270.00	263.40	0.28
	18	%	0.00	0.21	-0.39
治療成績	19	%	57.69	60.18	-0.34
	20	%	36.54	30.80	0.67
	21	%	0.00	0.57	-0.51
	22	%	0.00	1.98	-0.95
	23	%	5.77	6.26	-0.10
	24	%	0.00	0.20	-0.22
情報管理	25	%	83.58	66.39	0.69
	26	%	86.21	86.85	-0.05
	27	%	73.02	73.92	-0.05
	28	%	18.05	17.13	0.06
その他	29	%	6.15	5.57	0.13

- 3. 結核死亡率は人口動態による。
- 11. この指標値は前年の成績であり、接触者健診実施数は地域保健・健康増進事業報告の接触者健診実施総数より抜粋した。
- 16. 前年の新登録肺結核患者で登録時入院患者が対象である。
- 17. 前年の新登録患者で登録時入院または外来の患者が対象である。
- 19～24. 前年の新登録喀痰塗抹陽性肺結核初回治療患者が対象である。

指定都市別掲67都道府県市版



グラフと偏差の符号が逆：
指標値番号：10, 11, 14, 15, 19, 25, 26, 27
順位は指標値による降順位