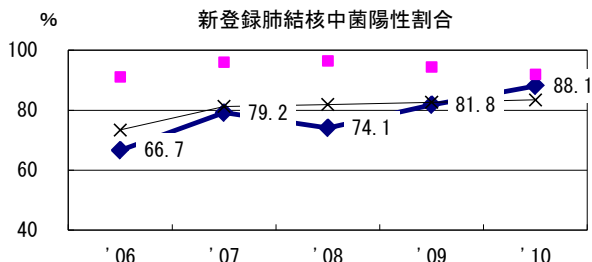
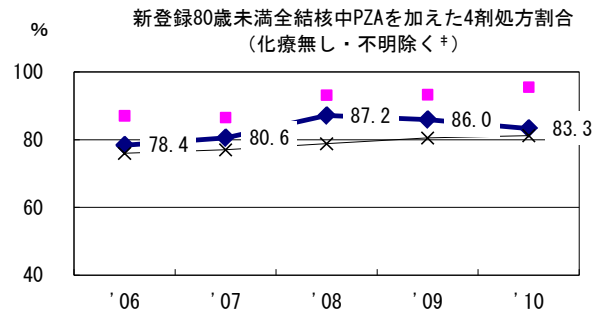
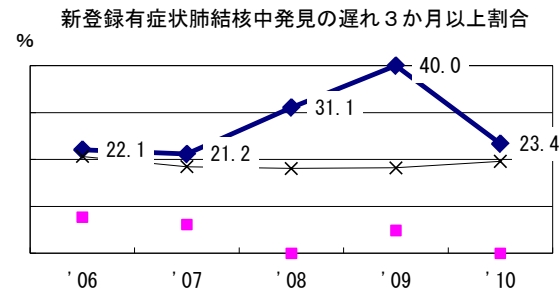
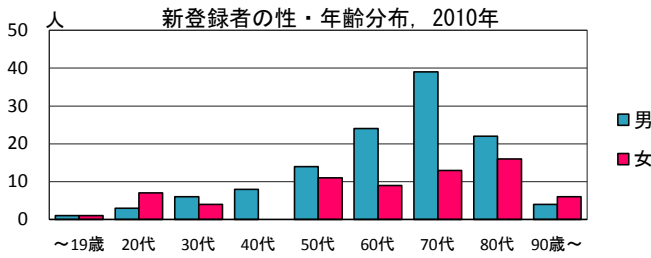
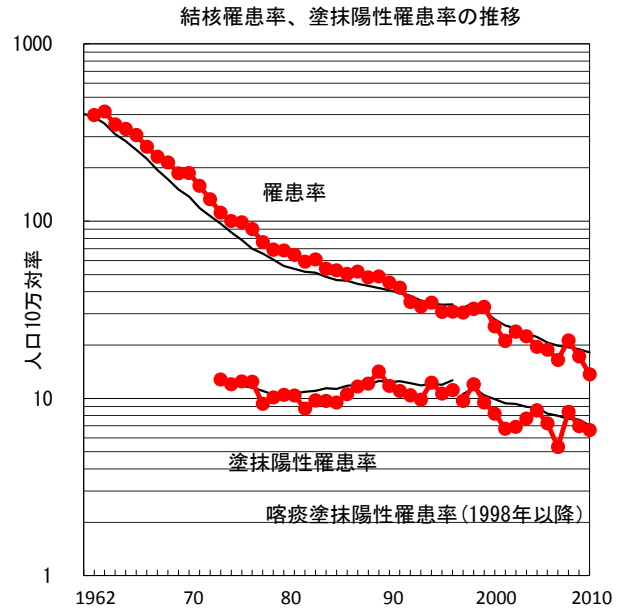
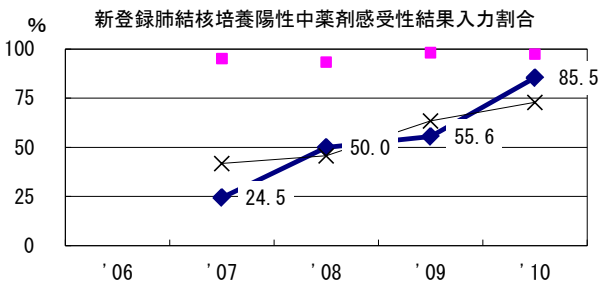
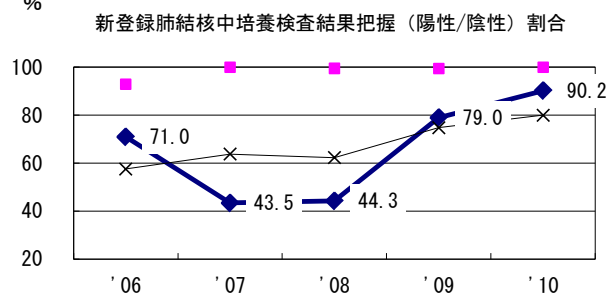
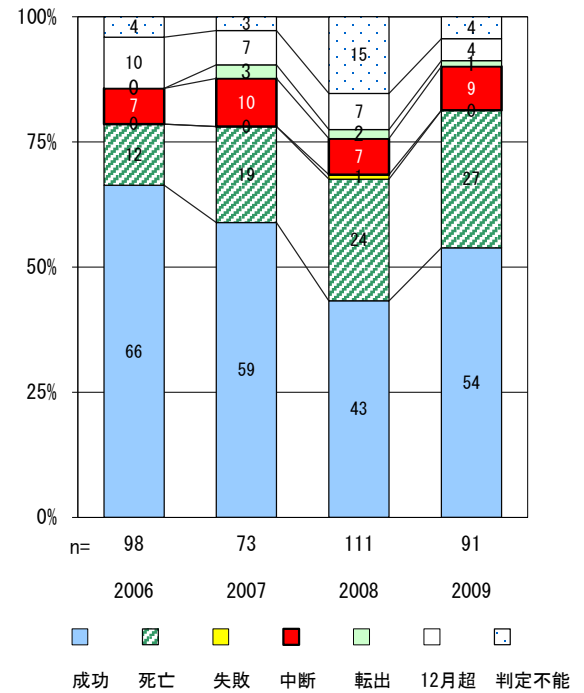


人口	1,373,164	人	(全国)
新登録中外国人	3	名	1.6% (4.1%)
新登録中ホームレス経験あり	1	名	0.5% (1.4%)
新登録30-59歳男中無職かつ生保	2	名	7.1% (10.8%)

	'06	'07	'08	'09	'10
新登録数	268	232	296	238	188
人口10万対率	18.8	16.5	21.3	17.3	13.7
新登録肺結核喀痰塗抹陽性数	103	75	117	96	91
人口10万対率	7.2	5.3	8.4	7.0	6.6



前年登録喀痰塗抹陽性初回治療者の治療成績



	'06	'07	'08	'09	'10	登録年	'07	'08	'09	全国
† 発見の遅れ情報不明(%)	23.2	56.3	51.3	56.0	6.1	前年登録者全結核治療期間中央値(日)	206	244	230	(270)
‡ 化療無し・不明(%)	0.9	1.2	1.4	2.4	1.4	前年登録者肺結核退院者入院期間中央値(日)	90	76	93	(68)