

結核管理図

平成20年

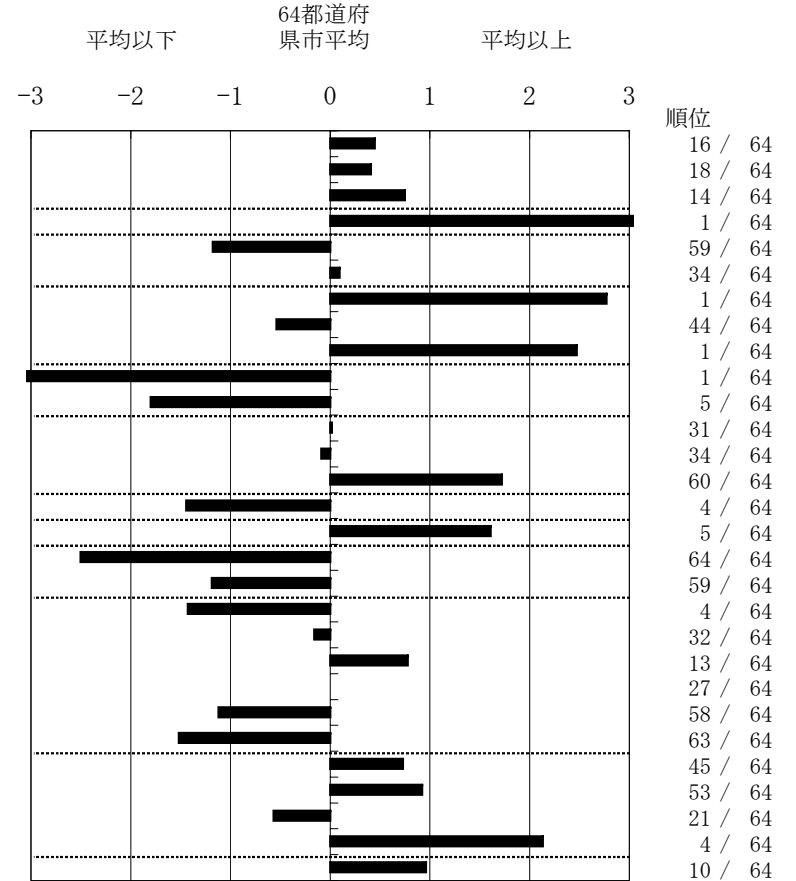
2

青森県

人口	1,391,834
新登録者数	296
罹患率(10万対)	21.3
年末活動性結核者数	174
有病率(10万対)	12.5
年末総登録数	818

	項目	単位	指標値	64都道府	基準化
				県市平均	偏差
蔓延状況	1 全結核罹患率	10万対	21.27	18.49	0.45
	2 喀痰塗抹陽性肺結核罹患率	10万対	8.41	7.31	0.41
	3 結核死亡率	10万対	2.16	1.69	0.75
潜在性結核感染症	4 潜在性結核感染症治療対象者届出率	10万対	12.50	3.47	4.11
	患者背景	%	0.68	3.63	-1.18
患者発見 発見の遅れ	6 新登録中65歳以上割合	%	62.84	61.92	0.09
	7 発病～初診2か月以上割合	%	33.78	16.76	2.77
	8 初診～診断1か月以上割合	%	16.67	20.36	-0.54
接触者健診	9 発病～診断3か月以上割合	%	31.08	16.17	2.47
	10 新肺結核中接触者健診発見割合	%	11.40	3.56	3.91
	11 新登録患者1名あたり接触者健診実施数 延人数		4.93	2.76	1.80
診断	12 新登録中肺外結核割合	%	22.97	22.89	0.02
	13 新肺結核中再治療割合	%	7.89	8.18	-0.09
	14 新肺結核中菌陽性割合	%	74.12	82.88	-1.72
治療	15 新全結核80歳未満中Z含む4剤処方割合	%	85.97	73.38	1.44
	16 前年登録肺結核退院者入院期間中央値	日	90.00	66.31	1.61
	17 前年全結核治療完遂継続者治療期間中央値	日	206.00	268.62	-2.50
治療成績	18 年末活動性全結核中2年以上治療割合	%	0.57	2.65	-1.19
	19 肺喀塗陽性初回コホート治療成功割合	%	58.90	44.84	1.43
	20 肺喀塗陽性初回コホート死亡割合	%	19.18	19.95	-0.16
	21 肺喀塗陽性初回コホート失敗脱落割合	%	9.59	6.44	0.78
	22 肺喀塗陽性初回コホート転出割合	%	2.74	2.74	0.00
	23 肺喀塗陽性初回コホート12か月超治療割合	%	6.85	12.40	-1.12
	24 肺喀塗陽性初回コホート判定不能割合	%	2.74	13.63	-1.52
	情報管理	25 新肺有症状中発見遅れ期間把握割合	%	48.68	64.86
その他	26 新肺結核中培養等検査結果把握割合	%	44.30	62.48	-0.92
	27 新肺培養陽性中薬剤感受性結果把握割合	%	50.00	35.99	0.57
	28 年末総登録中病状不明割合	%	40.71	15.98	2.13
	29 年末活動性全結核中生活保護割合	%	10.34	5.81	0.96

指定都市別掲64都道府県市版



- 3. 結核死亡率は人口動態による。
- 11. この指標値は前年の成績であり、接触者検診実施数は地域保健・老人保健事業報告の定期外患者家族検診実施数より抜粋した。
- 16. 前年の新登録肺結核患者で登録時入院患者が対象である。
- 17. 前年の新登録患者で登録時入院または外来の患者が対象である。
- 19～24. 前年の新登録喀痰塗抹陽性肺結核初回治療患者が対象である。

グラフと偏差の符号が逆： 順位は指標値による降順位

指標値番号：10, 11, 14, 15, 19, 25, 26, 27