

結核管理図

平成21年

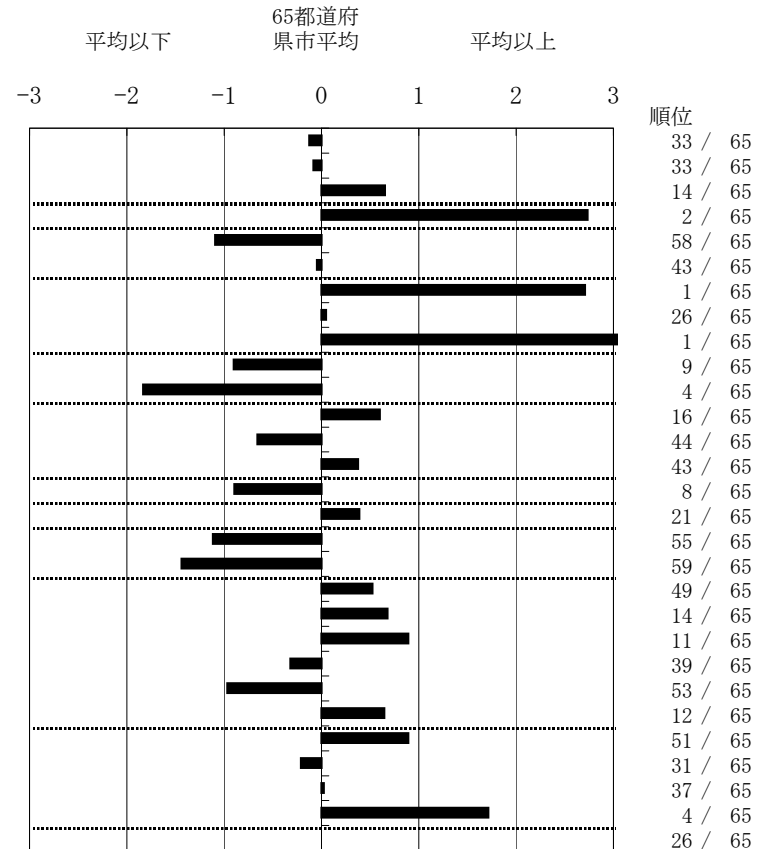
2

青森県

		単位	指標値	65都道府 県市平均	基準化 偏差	
人口			1,378,743			
新登録者数			238			
罹患率(10万対)			17.3			
年末活動性結核者数			158			
有病率(10万対)			11.5			
年末総登録数			704			
<hr/>						
蔓延状況	1	全結核罹患率	10万対	17.26	18.00	-0.13
	2	喀痰塗抹陽性肺結核罹患率	10万対	6.96	7.19	-0.08
	3	結核死亡率	10万対	2.04	1.67	0.65
潜在性結核感染症	4	潜在性結核感染症治療対象者届出率	10万対	6.46	2.88	2.73
患者背景	5	新登録中外国籍割合	%	0.84	3.69	-1.09
	6	新登録中65歳以上割合	%	63.45	63.87	-0.05
患者発見 発見の遅れ	7	発病～初診2か月以上割合	%	34.55	17.15	2.71
	8	初診～診断1か月以上割合	%	21.77	21.47	0.05
	9	発病～診断3か月以上割合	%	40.00	17.36	3.48
接触者健診	10	新肺結核中接触者健診発見割合	%	4.55	3.13	0.90
	11	新登録患者1名あたり接触者健診実施数	延人数	16.39	7.81	1.83
診断	12	新登録中肺外結核割合	%	26.05	23.32	0.60
	13	新肺結核中再治療割合	%	5.68	8.02	-0.66
	14	新肺結核中菌陽性割合	%	81.82	83.84	-0.38
治療	15	新全結核80歳未満中Z含む4剤処方割合	%	83.93	76.31	0.89
入院期間	16	前年登録肺結核退院者入院期間中央値	日	75.50	69.35	0.39
治療期間	17	前年全結核治療完遂継続者治療期間中央値	日	243.50	266.08	-1.11
	18	年末活動性全結核中2年以上治療割合	%	0.00	2.51	-1.44
治療成績	19	肺喀塗陽性初回コホート治療成功割合	%	43.24	47.96	-0.52
	20	肺喀塗陽性初回コホート死亡割合	%	24.32	20.71	0.68
	21	肺喀塗陽性初回コホート失敗脱落割合	%	8.11	5.29	0.89
	22	肺喀塗陽性初回コホート転出割合	%	1.80	2.44	-0.32
	23	肺喀塗陽性初回コホート12か月超治療割合	%	7.21	12.10	-0.97
	24	肺喀塗陽性初回コホート判定不能割合	%	15.32	11.50	0.64
情報管理	25	新肺有症状中発見遅れ期間把握割合	%	44.00	63.99	-0.89
	26	新肺結核中培養等検査結果把握割合	%	78.98	75.44	0.21
	27	新肺培養陽性中薬剤感受性結果把握割合	%	55.56	56.09	-0.02
	28	年末総登録中病状不明割合	%	34.94	14.97	1.71
その他	29	年末活動性全結核中生活保護割合	%	6.33	6.33	0.00

- 3. 結核死亡率は人口動態による。
- 11. この指標値は前年の成績であり、接触者健診実施数は地域保健・健康増進事業報告の定期外健診実施総数より抜粋した。
- 16. 前年の新登録肺結核患者で登録時入院患者が対象である。
- 17. 前年の新登録患者で登録時入院または外来の患者が対象である。
- 19～24. 前年の新登録喀痰塗抹陽性肺結核初回治療患者が対象である。

指定都市別掲65都道府県市版



グラフと偏差の符号が逆： 順位は指標値による降順位

指標値番号：10, 11, 14, 15, 19, 25, 26, 27