

結核管理図

平成22年

3

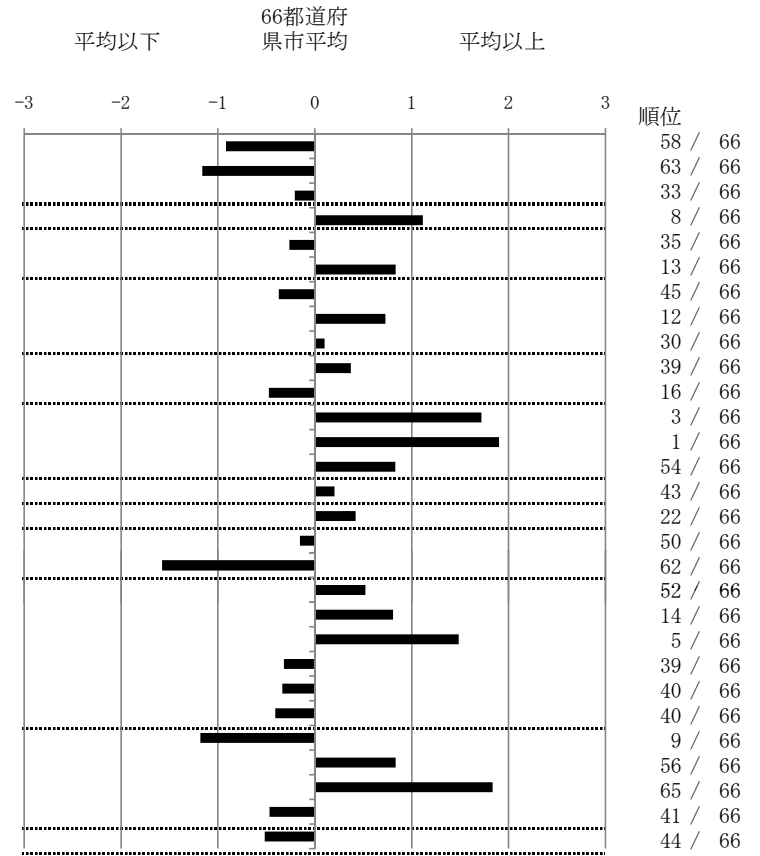
岩手県

| | |
|-----------|-----------|
| 人口 | 1,330,530 |
| 新登録者数 | 162 |
| 罹患率(10万対) | 12.2 |
| 年末活動性結核者数 | 105 |
| 有病率(10万対) | 7.9 |
| 年末総登録数 | 343 |

| | 単位 | 指標値 | 66都道府 県市平均 | 基準化 偏差 |
|-------------------------|------|--------|---------------|-----------|
| 蔓延状況 | | | | |
| 1 全結核罹患率 | 10万対 | 12.18 | 17.34 | -0.92 |
| 2 喀痰塗抹陽性肺結核罹患率 | 10万対 | 3.83 | 6.73 | -1.16 |
| 3 結核死亡率 | 10万対 | 1.51 | 1.63 | -0.21 |
| 潜在性結核感染症 | | | | |
| 4 潜在性結核感染症治療対象者届出率 | 10万対 | 5.26 | 3.42 | 1.12 |
| 患者背景 | | | | |
| 5 新登録中外国籍割合 | % | 3.09 | 3.66 | -0.26 |
| 6 新登録中65歳以上割合 | % | 72.22 | 64.05 | 0.84 |
| 患者発見 発見の遅れ | | | | |
| 7 発病～初診2か月以上割合 | % | 13.25 | 15.85 | -0.37 |
| 8 初診～診断1か月以上割合 | % | 27.78 | 22.75 | 0.73 |
| 9 発病～診断3か月以上割合 | % | 18.07 | 17.34 | 0.10 |
| 接触者健診 | | | | |
| 10 新肺結核中接触者健診発見割合 | % | 2.68 | 3.39 | -0.37 |
| 11 新登録患者1名あたり接触者健診実施数 | 延人数 | 8.60 | 6.81 | 0.47 |
| 診断 | | | | |
| 12 新登録中肺外結核割合 | % | 30.86 | 22.63 | 1.72 |
| 13 新肺結核中再治療割合 | % | 13.39 | 8.09 | 1.90 |
| 14 新肺結核中菌陽性割合 | % | 80.36 | 84.32 | -0.83 |
| 治療 | | | | |
| 15 新全結核80歳未満中Z含む4剤処方割合 | % | 75.61 | 77.06 | -0.20 |
| 入院期間 | | | | |
| 16 前年登録肺結核退院者入院期間中央値 | 日 | 76.00 | 68.64 | 0.42 |
| 治療期間 | | | | |
| 17 前年全結核治療完遂継続者治療期間中央値 | 日 | 259.00 | 263.08 | -0.15 |
| 18 年末活動性全結核中2年以上治療割合 | % | 0.00 | 2.10 | -1.57 |
| 治療成績 | | | | |
| 19 肺喀塗陽性初回コホート治療成功割合 | % | 47.17 | 51.33 | -0.52 |
| 20 肺喀塗陽性初回コホート死亡割合 | % | 24.53 | 20.52 | 0.81 |
| 21 肺喀塗陽性初回コホート失敗脱落割合 | % | 9.43 | 4.88 | 1.49 |
| 22 肺喀塗陽性初回コホート転出割合 | % | 1.89 | 2.58 | -0.32 |
| 23 肺喀塗陽性初回コホート12か月超治療割合 | % | 9.43 | 11.01 | -0.34 |
| 24 肺喀塗陽性初回コホート判定不能割合 | % | 7.55 | 9.68 | -0.41 |
| 情報管理 | | | | |
| 25 新肺有症状中発見遅れ期間把握割合 | % | 92.22 | 66.09 | 1.18 |
| 26 新肺結核中培養等検査結果把握割合 | % | 66.07 | 78.75 | -0.83 |
| 27 新肺培養陽性中薬剤感受性結果把握割合 | % | 31.48 | 65.50 | -1.84 |
| 28 年末総登録中病状不明割合 | % | 8.45 | 13.08 | -0.47 |
| その他 | | | | |
| 29 年末活動性全結核中生活保護割合 | % | 3.81 | 6.47 | -0.52 |

- 3. 結核死亡率は人口動態による。
- 11. この指標値は前年の成績であり、接触者健診実施数は地域保健・健康増進事業報告の定期外健診実施総数より抜粋した。
- 16. 前年の新登録肺結核患者で登録時入院患者が対象である。
- 17. 前年の新登録患者で登録時入院または外来の患者が対象である。
- 19～24. 前年の新登録喀痰塗抹陽性肺結核初回治療患者が対象である。

指定都市別掲66都道府県市版



グラフと偏差の符号が逆：
指標値番号：10, 11, 14, 15, 19, 25, 26, 27

順位は指標値
による降順位