

結核管理図

平成23年

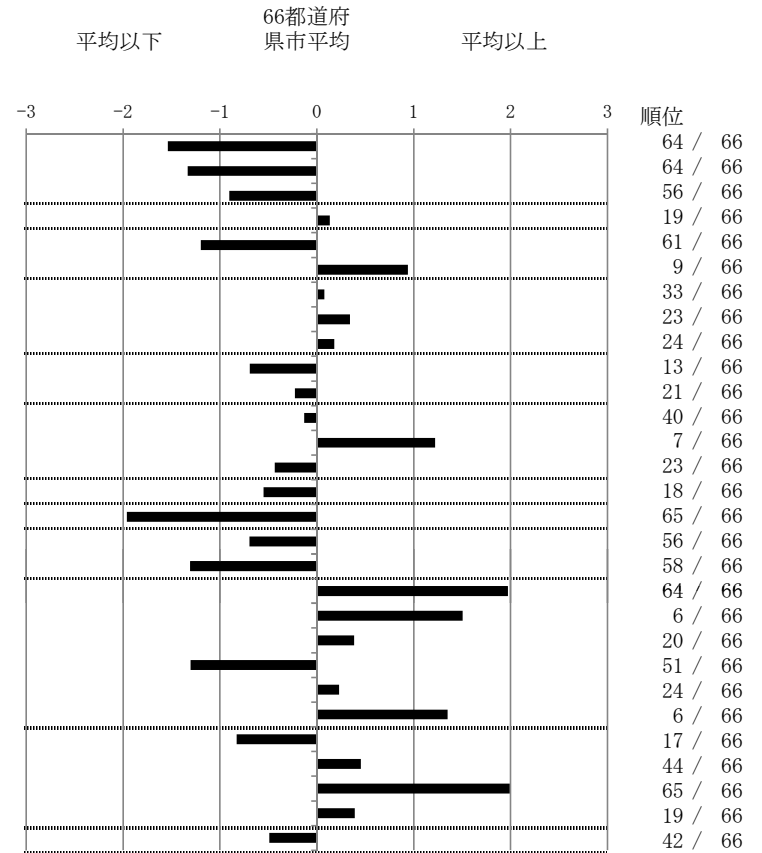
3

岩手県

		単位	指標値	66都道府 県市平均	基準化 偏差
人口	1,314,076				
新登録者数	117				
罹患率(10万対)	8.9				
年末活動性結核者数	79				
有病率(10万対)	6.0				
年末総登録数	298				
蔓延状況	1 全結核罹患率	10万対	8.90	16.97	-1.54
	2 喀痰塗抹陽性肺結核罹患率	10万対	3.35	6.41	-1.33
	3 結核死亡率	10万対	1.15	1.70	-0.90
潜在性結核感染症	4 潜在性結核感染症治療対象者届出率	10万対	8.37	7.81	0.14
患者背景	5 新登録中外国籍割合	%	0.85	3.72	-1.20
	6 新登録中65歳以上割合	%	73.50	64.97	0.94
患者発見 発見の遅れ	7 発病～初診2か月以上割合	%	18.33	17.79	0.08
	8 初診～診断1か月以上割合	%	25.71	23.47	0.34
	9 発病～診断3か月以上割合	%	19.67	18.27	0.18
接触者健診	10 新肺結核中接触者健診発見割合	%	6.67	4.54	0.69
	11 新登録患者1名あたり接触者健診実施数	延人数	7.14	6.36	0.23
診断	12 新登録中肺外結核割合	%	23.08	23.74	-0.13
	13 新肺結核中再治療割合	%	11.11	7.68	1.22
	14 新肺結核中菌陽性割合	%	85.56	83.50	0.44
治療	15 新全結核80歳未満中Z含む4剤処方割合	%	81.25	76.84	0.55
入院期間	16 前年登録肺結核退院者入院期間中央値	日	35.00	67.97	-1.96
治療期間	17 前年全結核治療完遂継続者治療期間中央値	日	252.00	266.35	-0.70
	18 年末活動性全結核中2年以上治療割合	%	0.00	1.77	-1.31
治療成績	19 肺喀塗陽性初回コホート治療成功割合	%	34.09	50.39	-1.97
	20 肺喀塗陽性初回コホート死亡割合	%	31.82	23.09	1.50
	21 肺喀塗陽性初回コホート失敗脱落割合	%	4.55	3.44	0.38
	22 肺喀塗陽性初回コホート転出割合	%	0.00	2.35	-1.30
	23 肺喀塗陽性初回コホート12か月超治療割合	%	11.36	10.18	0.23
	24 肺喀塗陽性初回コホート判定不能割合	%	18.18	10.55	1.35
情報管理	25 新肺有症状中発見遅れ期間把握割合	%	84.72	66.77	0.83
	26 新肺結核中培養等検査結果把握割合	%	72.22	79.04	-0.46
	27 新肺培養陽性中薬剤感受性結果把握割合	%	27.78	65.71	-1.99
	28 年末総登録中病状不明割合	%	15.77	11.95	0.39
その他	29 年末活動性全結核中生活保護割合	%	3.80	6.34	-0.49

- 3. 結核死亡率は人口動態による。
- 11. この指標値は前年の成績であり、接触者健診実施数は地域保健・健康増進事業報告の定期外健診実施総数より抜粋した。
- 16. 前年の新登録肺結核患者で登録時入院患者が対象である。
- 17. 前年の新登録患者で登録時入院または外来の患者が対象である。
- 19～24. 前年の新登録喀痰塗抹陽性肺結核初回治療患者が対象である。

指定都市別掲66都道府県市版



グラフと偏差の符号が逆：
指標値番号：10, 11, 14, 15, 19, 25, 26, 27 順位は指標値
による降順位