

結核管理図

平成24年

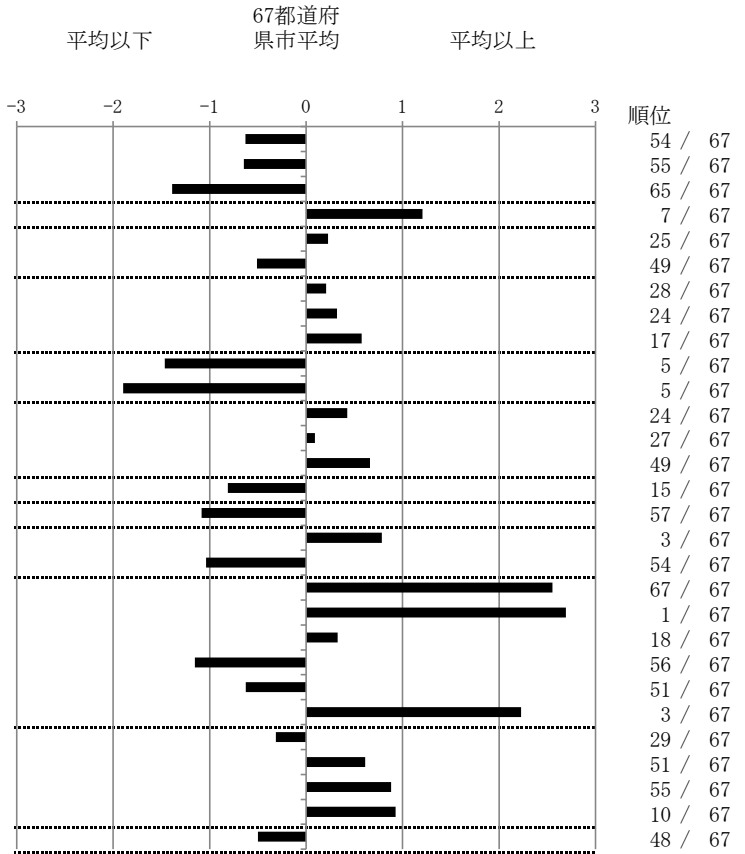
3

岩手県

		単位	指標値	67都道府 県市平均	基準化 偏差
人口	1,303,154				
新登録者数	166				
罹患率(10万対)	12.7				
年末活動性結核者数	99				
有病率(10万対)	7.6				
年末総登録数	316				
蔓延状況	1 全結核罹患率	10万対	12.74	15.92	-0.63
	2 喀痰塗抹陽性肺結核罹患率	10万対	4.68	6.11	-0.65
	3 結核死亡率	10万対	0.85	1.64	-1.39
潜在性結核感染症	4 潜在性結核感染症治療対象者届出率	10万対	10.28	6.88	1.21
患者背景	5 新登録中外国出生者割合	%	5.42	4.71	0.23
	6 新登録中65歳以上割合	%	62.65	67.00	-0.51
患者発見 発見の遅れ	7 発病～初診2か月以上割合	%	18.46	17.10	0.21
	8 初診～診断1か月以上割合	%	23.75	21.67	0.32
	9 発病～診断3か月以上割合	%	21.54	17.44	0.58
接触者健診	10 新肺結核中接触者健診発見割合	%	8.20	4.12	1.46
	11 新登録患者1名あたり接触者健診実施数 延人数		19.44	9.40	1.90
診断	12 新登録中肺外結核割合	%	26.51	24.42	0.43
	13 新肺結核中再治療割合	%	6.56	6.32	0.09
	14 新肺結核中菌陽性割合	%	82.79	85.85	-0.66
治療 化療	15 新全結核80歳未満中Z含む4剤処方割合	%	83.64	78.03	0.81
入院期間	16 前年登録肺結核退院者入院期間中央値	日	50.00	65.10	-1.08
治療期間	17 前年全結核治療完遂継続者治療期間中央値	日	283.00	265.24	0.79
	18 年末活動性全結核中2年以上治療割合	%	0.00	1.52	-1.04
治療成績	19 肺喀塗陽性初回コホート治療成功割合	%	25.64	48.62	-2.55
	20 肺喀塗陽性初回コホート死亡割合	%	41.03	24.26	2.69
	21 肺喀塗陽性初回コホート失敗脱落割合	%	5.13	4.10	0.33
	22 肺喀塗陽性初回コホート転出割合	%	0.00	2.92	-1.15
	23 肺喀塗陽性初回コホート12か月超治療割合	%	7.69	10.69	-0.63
	24 肺喀塗陽性初回コホート判定不能割合	%	20.51	9.40	2.23
情報管理	25 新肺有症状中発見遅れ期間把握割合	%	73.03	66.67	0.31
	26 新肺結核中培養等検査結果把握割合	%	73.77	82.46	-0.61
	27 新肺培養陽性中薬剤感受性結果把握割合	%	45.45	64.06	-0.88
	28 年末総登録中病状不明割合	%	39.24	25.83	0.93
その他	29 年末活動性全結核中生活保護割合	%	4.04	6.52	-0.50

- 3. 結核死亡率は人口動態による。
- 11. この指標値は前年の成績であり、接触者健診実施数は地域保健・健康増進事業報告の定期外健診実施総数より抜粋した。
- 16. 前年の新登録肺結核患者で登録時入院患者が対象である。
- 17. 前年の新登録患者で登録時入院または外来の患者が対象である。
- 19～24. 前年の新登録喀痰塗抹陽性肺結核初回治療患者が対象である。

指定都市別掲67都道府県市版



グラフと偏差の符号が逆：
指標値番号：10, 11, 14, 15, 19, 25, 26, 27
順位は指標値による降順位