

結核管理図

平成25年

3

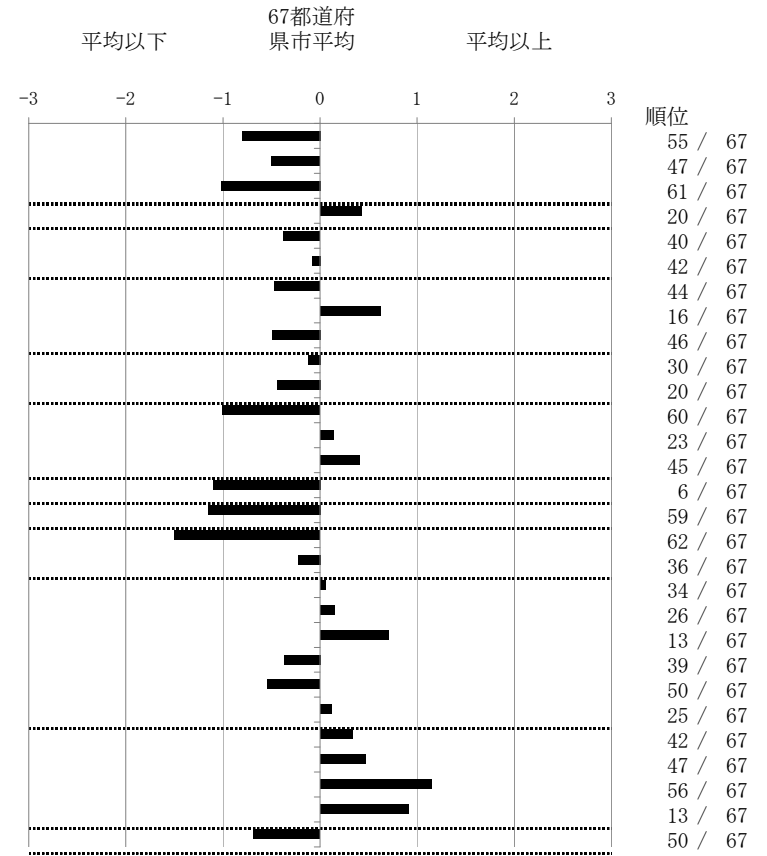
岩手県

人口	1,294,535
新登録者数	149
罹患率(10万対)	11.5
年末活動性結核者数	99
有病率(10万対)	7.6
年末総登録数	356

	単位	指標値	67都道府 県市平均	基準化 偏差
蔓延状況				
1 全結核罹患率	10万対	11.51	15.48	-0.81
2 喀痰塗抹陽性肺結核罹患率	10万対	4.94	6.10	-0.50
3 結核死亡率	10万対	1.01	1.63	-1.02
潜在性結核感染症				
4 潜在性結核感染症治療対象者届出率	10万対	6.26	5.35	0.43
患者背景				
5 新登録中外国出生者割合	%	3.36	4.47	-0.38
6 新登録中65歳以上割合	%	68.46	69.21	-0.08
患者発見 発見の遅れ				
7 発病～初診2か月以上割合	%	13.33	16.83	-0.47
8 初診～診断1か月以上割合	%	26.15	21.53	0.62
9 発病～診断3か月以上割合	%	13.33	17.23	-0.49
接触者健診				
10 新肺結核中接触者健診発見割合	%	4.10	3.82	0.13
11 新登録患者1名あたり接触者健診実施数	延人数	10.86	9.05	0.44
診断				
12 新登録中肺外結核割合	%	18.12	23.68	-1.01
13 新肺結核中再治療割合	%	6.56	6.18	0.14
14 新肺結核中菌陽性割合	%	84.43	86.39	-0.40
治療				
15 全結核80歳未満中Zを含む4剤処方割合	%	87.36	79.43	1.10
入院期間				
16 前年登録肺結核退院者入院期間中央値	日	51.00	67.13	-1.16
治療期間				
17 前年全結核治療完遂継続者治療期間中央値	日	240.00	265.81	-1.50
18 年末活動性全結核中2年以上治療割合	%	1.01	1.25	-0.23
治療成績				
19 肺喀塗陽性初回コホート治療成功割合	%	47.27	47.68	-0.05
20 肺喀塗陽性初回コホート死亡割合	%	25.45	24.51	0.14
21 肺喀塗陽性初回コホート失敗脱落割合	%	7.27	4.83	0.71
22 肺喀塗陽性初回コホート転出割合	%	1.82	2.69	-0.37
23 肺喀塗陽性初回コホート12か月超治療割合	%	7.27	9.96	-0.54
24 肺喀塗陽性初回コホート判定不能割合	%	10.91	10.32	0.12
情報管理				
25 新肺有症状中発見遅れ期間把握割合	%	53.57	60.97	-0.33
26 新肺結核中培養等検査結果把握割合	%	72.13	79.25	-0.46
27 新肺培養陽性中薬剤感受性結果把握割合	%	35.14	61.23	-1.14
28 年末総登録中病状不明割合	%	34.83	23.04	0.91
その他				
29 年末活動性全結核中生活保護割合	%	3.03	6.72	-0.69

- 3. 結核死亡率は人口動態による。
- 11. この指標値は前年の成績であり、接触者健診実施数は地域保健・健康増進事業報告の接触者健診実施総数より抜粋した。
- 16. 前年の新登録肺結核患者で登録時入院患者が対象である。
- 17. 前年の新登録患者で登録時入院または外来の患者が対象である。
- 19～24. 前年の新登録肺結核初回治療患者が対象である。

指定都市別掲67都道府県市版



グラフと偏差の符号が逆： 順位は指標値
指標値番号：10, 11, 14, 15, 19, 25, 26, 27 による降順位