

結核管理図

平成26年

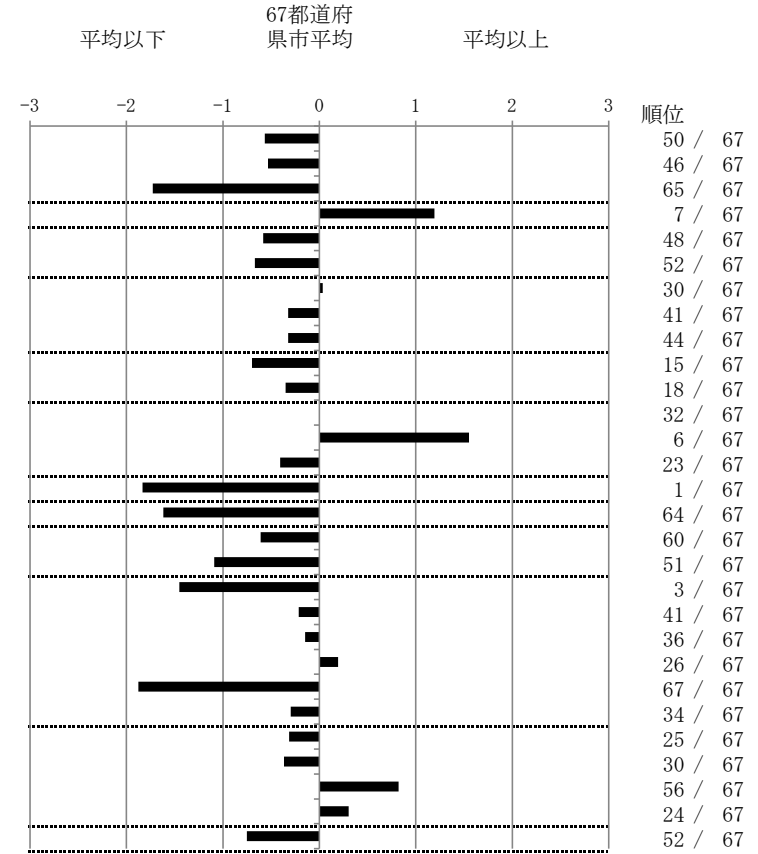
3

岩手県

		単位	指標値	67都道府 県市平均	基準化 偏差
人口	1,284,426				
新登録者数	158				
罹患率(10万対)	12.3				
年末活動性結核者数	99				
有病率(10万対)	7.7				
年末総登録数	398				
蔓延状況	1 全結核罹患率	10万対	12.30	14.82	-0.57
	2 喀痰塗抹陽性肺結核罹患率	10万対	4.75	5.84	-0.53
	3 結核死亡率	10万対	0.63	1.60	-1.73
潜在性結核感染症	4 潜在性結核感染症治療対象者届出率	10万対	8.25	5.60	1.19
患者背景	5 新登録中外国出生者割合	%	3.16	4.91	-0.58
	6 新登録中65歳以上割合	%	64.56	69.83	-0.67
患者発見 発見の遅れ	7 発病～初診2か月以上割合	%	17.65	17.36	0.04
	8 初診～診断1か月以上割合	%	19.70	21.55	-0.32
	9 発病～診断3か月以上割合	%	14.81	17.36	-0.33
接触者健診	10 新肺結核中接触者健診発見割合	%	5.83	4.00	0.70
	11 新登録患者1名あたり接触者健診実施数	延人数	10.30	8.73	0.35
診断	12 新登録中肺外結核割合	%	24.05	24.06	0.00
	13 新肺結核中再治療割合	%	10.83	6.25	1.55
	14 新肺結核中菌陽性割合	%	88.33	86.34	0.41
治療	15 新全結核80歳未満中Z含む4剤処方割合	%	94.32	79.51	1.83
入院期間	16 前年登録肺結核退院者入院期間中央値	日	39.00	64.31	-1.62
治療期間	17 前年全結核治療完遂継続者治療期間中央値	日	256.00	267.55	-0.61
	18 年末活動性全結核中2年以上治療割合	%	0.00	1.22	-1.09
治療成績	19 肺喀塗陽性初回コホート治療成功割合	%	60.00	47.43	1.45
	20 肺喀塗陽性初回コホート死亡割合	%	21.67	23.05	-0.22
	21 肺喀塗陽性初回コホート失敗脱落割合	%	5.00	5.55	-0.15
	22 肺喀塗陽性初回コホート転出割合	%	3.33	2.90	0.20
	23 肺喀塗陽性初回コホート12か月超治療割合	%	1.67	11.17	-1.88
	24 肺喀塗陽性初回コホート判定不能割合	%	8.33	9.90	-0.30
情報管理	25 新肺有症状中発見遅れ期間把握割合	%	65.06	57.52	0.31
	26 新肺結核中培養等検査結果把握割合	%	85.83	80.42	0.37
	27 新肺培養陽性中薬剤感受性結果把握割合	%	48.24	64.90	-0.82
	28 年末総登録中病状不明割合	%	28.14	23.96	0.30
その他	29 年末活動性全結核中生活保護割合	%	3.03	6.39	-0.75

- 3. 結核死亡率は人口動態による。
- 11. この指標値は前年の成績であり、接触者健診実施数は地域保健・健康増進事業報告の接触者健診実施総数より抜粋した。
- 16. 前年の新登録肺結核患者で登録時入院患者が対象である。
- 17. 前年の新登録患者で登録時入院または外来の患者が対象である。
- 19～24. 前年の新登録喀痰塗抹陽性肺結核初回治療患者が対象である。

指定都市別掲67都道府県市版



グラフと偏差の符号が逆：  
 指標値番号：10, 11, 14, 15, 19, 25, 26, 27  
 順位は指標値による降順位