

結核管理図

平成28年

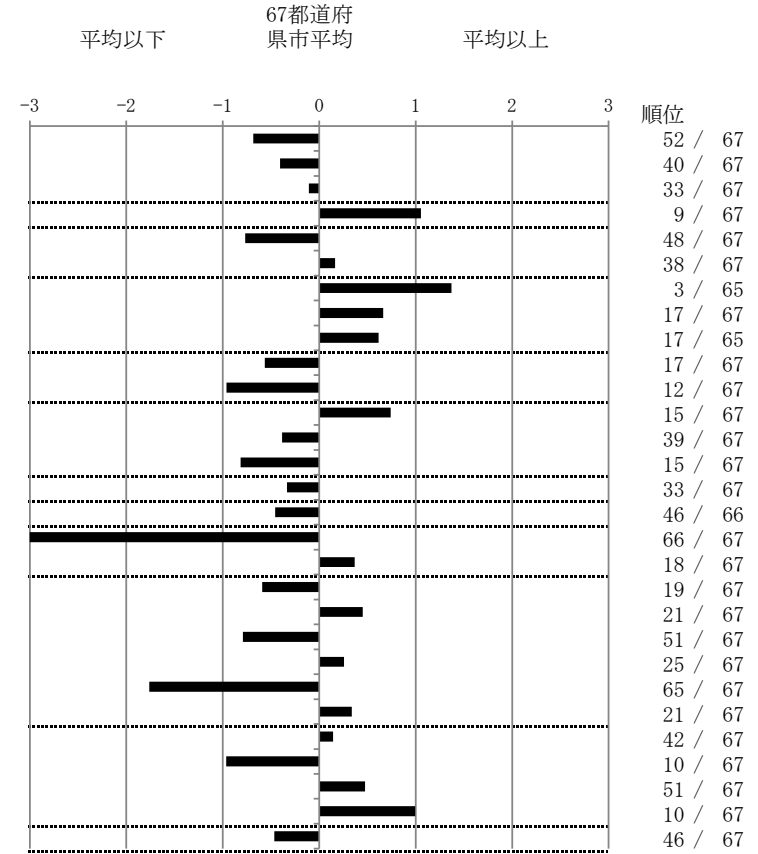
3

岩手県

		単位	指標値	67都道府 県市平均	基準化 偏差
人口	1,267,993				
新登録者数	131				
罹患率(10万対)	10.3				
年末活動性結核者数	66				
有病率(10万対)	5.2				
年末総登録数	318				
蔓延状況	1 全結核罹患率	10万対	10.33	13.04	-0.68
	2 喀痰塗抹陽性肺結核罹患率	10万対	4.26	4.99	-0.41
	3 結核死亡率	10万対	1.43	1.49	-0.11
潜在性結核感染症	4 潜在性結核感染症治療対象者届出率	10万対	7.65	5.39	1.05
患者背景	5 新登録中外国出生者割合	%	3.82	6.89	-0.77
	6 新登録中65歳以上割合	%	73.28	71.89	0.16
患者発見 発見の遅れ	7 発病～初診2か月以上割合	%	27.91	15.99	1.37
	8 初診～診断1か月以上割合	%	24.59	20.76	0.66
	9 発病～診断3か月以上割合	%	20.45	15.61	0.62
接触者健診	10 新肺結核中接触者健診発見割合	%	5.26	3.63	0.56
	11 新登録患者1名あたり接触者健診実施数	延人数	12.73	8.68	0.96
診断	12 新登録中肺外結核割合	%	27.48	23.92	0.74
	13 新肺結核中再治療割合	%	4.21	5.19	-0.38
	14 新肺結核中菌陽性割合	%	91.58	87.59	0.82
治療	15 新全結核80歳未満中Z含2・4剤処方割合	%	83.33	80.98	0.34
入院期間	16 前年登録肺結核退院者入院期間中央値	日	57.00	64.28	-0.46
治療期間	17 前年全結核治療完遂継続者治療期間中央値	日	200.00	267.62	-3.29
	18 年末活動性全結核中2年以上治療割合	%	1.52	1.09	0.37
治療成績	19 肺喀塗陽性初回コホート治療成功割合	%	51.92	46.40	0.59
	20 肺喀塗陽性初回コホート死亡割合	%	26.92	24.14	0.45
	21 肺喀塗陽性初回コホート失敗脱落割合	%	1.92	4.83	-0.79
	22 肺喀塗陽性初回コホート転出割合	%	3.85	3.19	0.26
	23 肺喀塗陽性初回コホート12か月超治療割合	%	0.00	8.70	-1.76
	24 肺喀塗陽性初回コホート判定不能割合	%	15.38	12.75	0.34
情報管理	25 新肺有症状中発見遅れ期間把握割合	%	58.67	62.40	-0.14
	26 新肺結核中培養等検査結果把握割合	%	98.95	86.73	0.97
	27 新肺培養陽性中薬剤感受性結果把握割合	%	58.44	69.36	-0.47
	28 年末総登録中病状不明割合	%	32.70	19.85	0.99
その他	29 年末活動性全結核中生活保護割合	%	3.03	5.24	-0.47

- 3. 結核死亡率は人口動態による。
- 11. この指標値は前年の成績であり、接触者健診実施数は地域保健・健康増進事業報告の接触者健診実施総数より抜粋した。
- 16. 前年の新登録肺結核患者で登録時入院患者が対象である。
- 17. 前年の新登録患者で登録時入院または外来の患者が対象である。
- 19～24. 前年の新登録喀痰塗抹陽性肺結核初回治療患者が対象である。

指定都市別掲67都道府県市版



グラフと偏差の符号が逆：
指標値番号：10, 11, 14, 15, 19, 25, 26, 27
順位は指標値による降順位