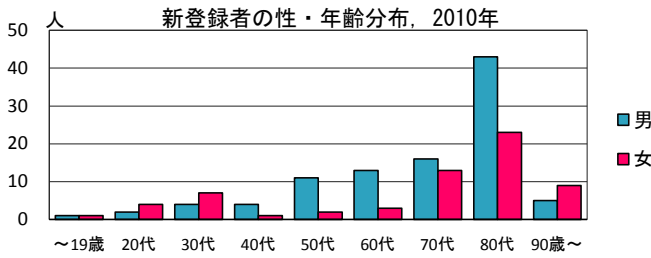
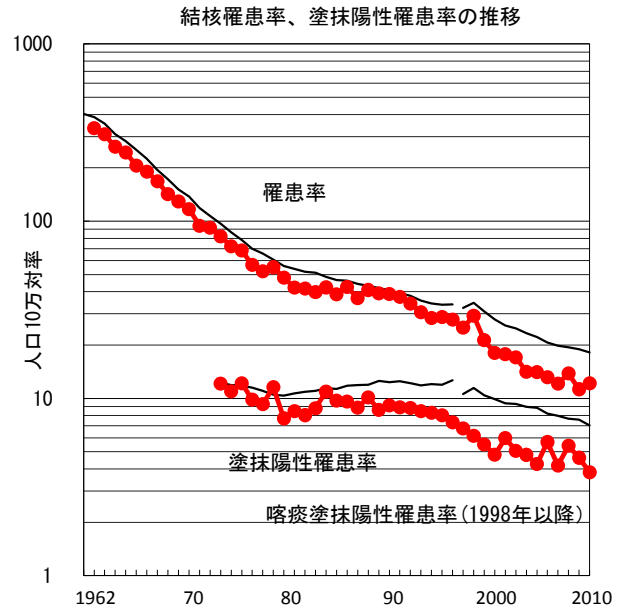
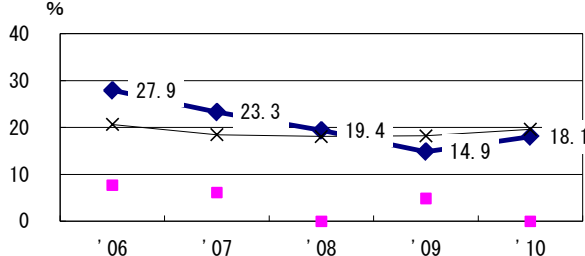


2010年 疫学統計			
人口	1,330,530	人	(全国)
新登録中外国人	5	名	3.1% (4.1%)
新登録中ホームレス経験あり	0	名	0.0% (1.4%)
新登録30-59歳男中無職かつ生保	2	名	10.5% (10.8%)

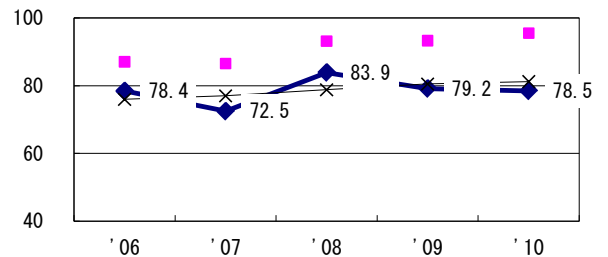
年次推移(年)	'06	'07	'08	'09	'10
新登録数	181	165	187	151	162
人口10万対率	13.2	12.1	13.8	11.3	12.2
新登録肺結核喀痰塗抹陽性数	78	57	73	62	51
人口10万対率	5.7	4.2	5.4	4.6	3.8



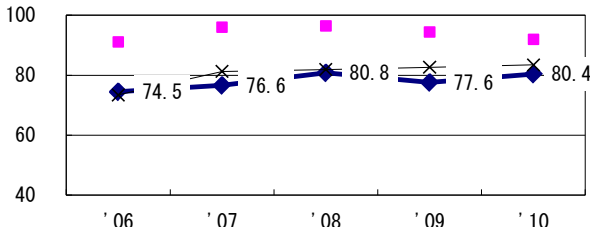
新登録有症状肺結核中発見の遅れ3か月以上割合



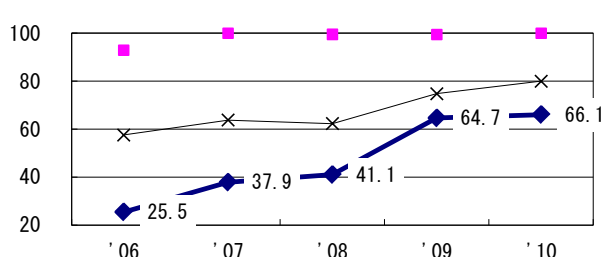
新登録80歳未満全結核中PZAを加えた4剤処方割合(化療無し・不明除く\*)



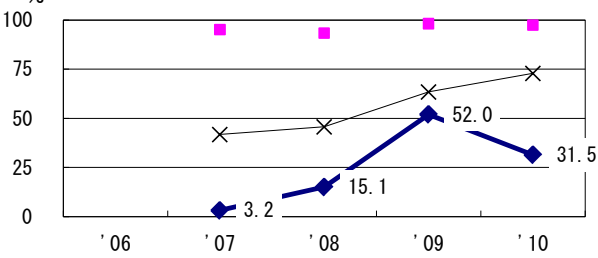
新登録肺結核中菌陽性割合



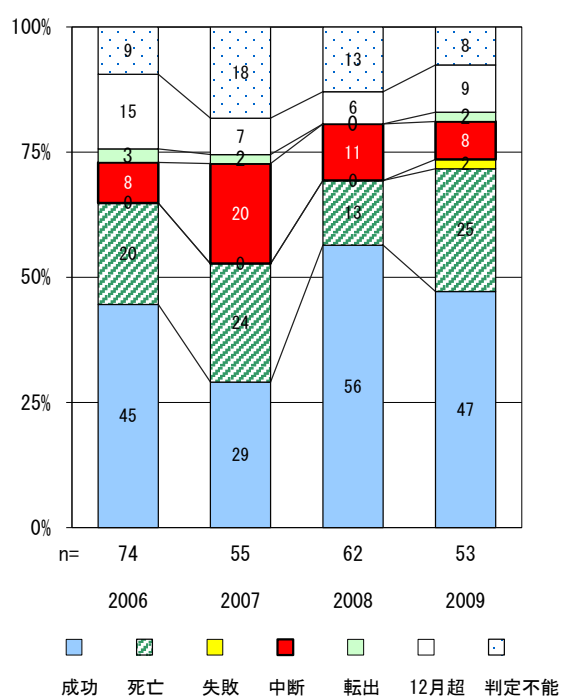
新登録肺結核中培養検査結果把握(陽性/陰性)割合



新登録肺結核培養陽性中薬剤感受性結果入力割合



前年登録喀痰塗抹陽性初回治療者の治療成績



	'06	'07	'08	'09	'10	登録年	'07	'08	'09	全国
† 発見の遅れ情報不明 (%)	3.4	13.1	18.3	17.8	7.8	前年登録者全結核治療期間中央値(日)	230	213	259	(270)
‡ 化療無し・不明 (%)	3.3	1.8	1.7	2.0	3.7	前年登録者肺結核退院者入院期間中央値(日)	64	81	76	(68)