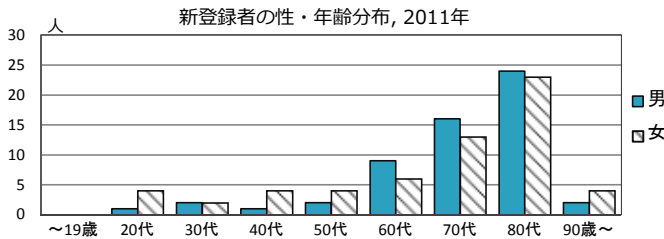
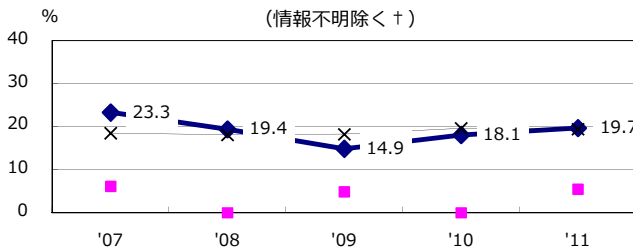


人口	1,314,076	人	(全国)
新登録中外国人	1	名	0.9% (4.1%)
新登録中ホームレス経験あり	0	名	0.0% (1.4%)
新登録30-59歳男中無職かつ生保	0	名	0.0% (10.6%)

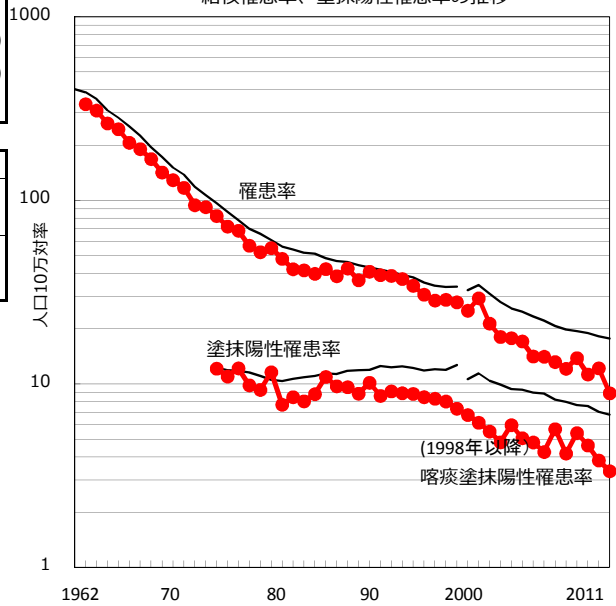
	'07	'08	'09	'10	'11
新登録数	165	187	151	162	117
人口10万対率	12.1	13.8	11.3	12.2	8.9
新登録肺結核喀痰塗抹陽性数	57	73	62	51	44
人口10万対率	4.2	5.4	4.6	3.8	3.3



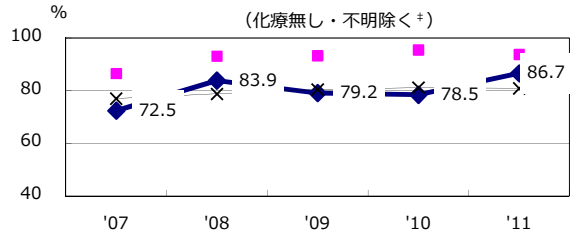
新登録有症状肺結核中発見の遅れ3か月以上割合



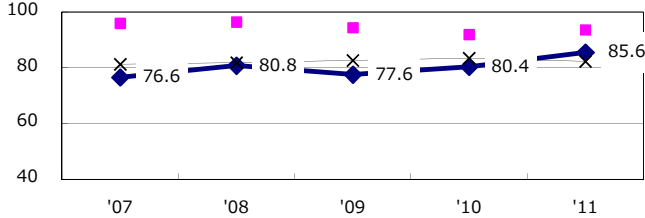
結核罹患率、塗抹陽性罹患率の推移



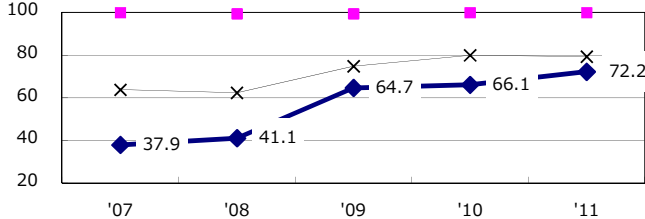
新登録80歳未満全結核中PZAを加えた4剤処方割合



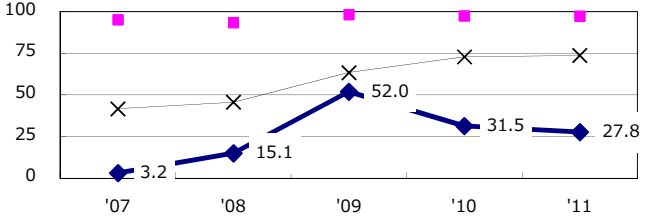
新登録肺結核中菌陽性割合



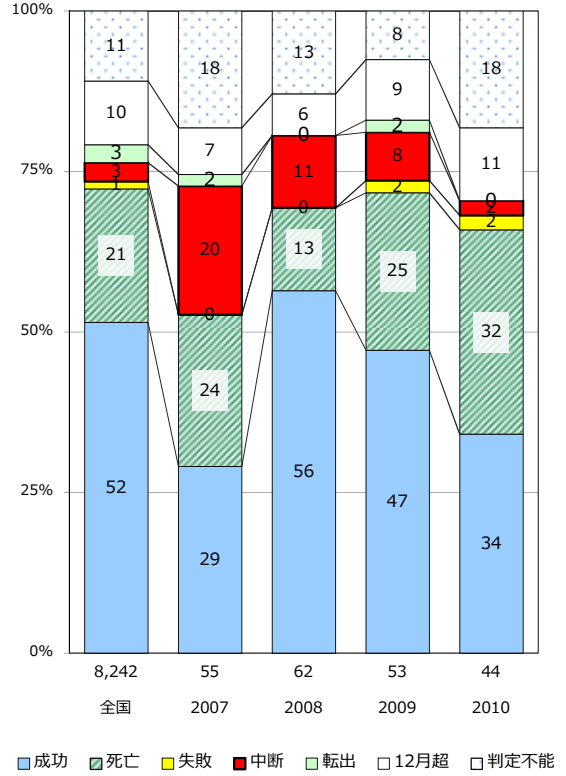
新登録肺結核中培養検査結果把握(陽性/陰性)割合



新登録肺結核培養陽性中薬剤感受性結果入力割合



前年登録喀痰塗抹陽性初回治療者の治療成績



● 岩手    ■ 最良県市    × 全国

	'07	'08	'09	'10	'11	登録年	'07	'08	'09	'10	全国
+ 発見の遅れ情報不明(%)	13.1	18.3	17.8	7.8	15.3	前年登録者全結核治療期間中央値(日)	230	213	259	252	(272)
± 化療無・不明(%)	1.8	1.7	2.0	3.7	6.3	前年登録者肺結核退院者入院期間中央値(日)	64	81	76	35	(65)