

結核管理図

平成21年

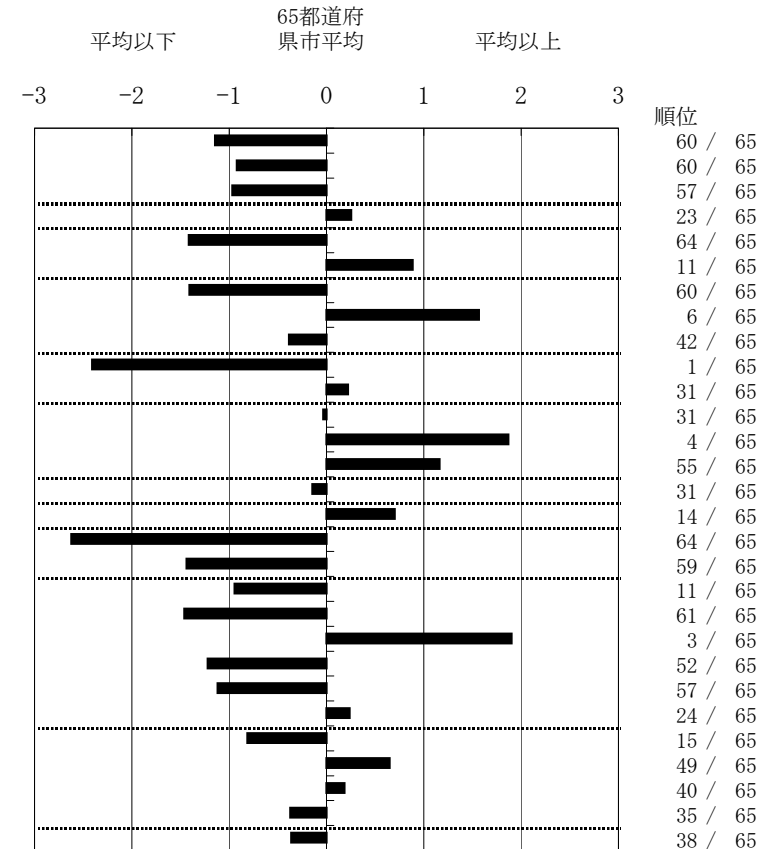
3

岩手県

		単位	指標値	65都道府 県市平均	基準化 偏差
人口	1,340,062				
新登録者数	151				
罹患率(10万対)	11.3				
年末活動性結核者数	111				
有病率(10万対)	8.3				
年末総登録数	329				
<hr/>					
蔓延状況	1 全結核罹患率	10万対	11.27	18.00	-1.15
	2 喀痰塗抹陽性肺結核罹患率	10万対	4.63	7.19	-0.92
	3 結核死亡率	10万対	1.12	1.67	-0.97
潜在性結核感染症	4 潜在性結核感染症治療対象者届出率	10万対	3.21	2.88	0.25
患者背景	5 新登録中外国籍割合	%	0.00	3.69	-1.42
	6 新登録中65歳以上割合	%	72.19	63.87	0.88
患者発見 発見の遅れ	7 発病～初診2か月以上割合	%	8.11	17.15	-1.41
	8 初診～診断1か月以上割合	%	31.76	21.47	1.57
	9 発病～診断3か月以上割合	%	14.86	17.36	-0.38
接触者健診	10 新肺結核中接触者健診発見割合	%	6.90	3.13	2.41
	11 新登録患者1名あたり接触者健診実施数	延人数	6.77	7.81	-0.22
診断	12 新登録中肺外結核割合	%	23.18	23.32	-0.03
	13 新肺結核中再治療割合	%	14.66	8.02	1.87
	14 新肺結核中菌陽性割合	%	77.59	83.84	-1.16
治療	15 新全結核80歳未満中Z含む4剤処方割合	%	77.55	76.31	0.15
入院期間	16 前年登録肺結核退院者入院期間中央値	日	80.50	69.35	0.70
治療期間	17 前年全結核治療完遂継続者治療期間中央値	日	213.00	266.08	-2.62
	18 年末活動性全結核中2年以上治療割合	%	0.00	2.51	-1.44
治療成績	19 肺喀塗陽性初回コホート治療成功割合	%	56.45	47.96	0.94
	20 肺喀塗陽性初回コホート死亡割合	%	12.90	20.71	-1.46
	21 肺喀塗陽性初回コホート失敗脱落割合	%	11.29	5.29	1.90
	22 肺喀塗陽性初回コホート転出割合	%	0.00	2.44	-1.22
	23 肺喀塗陽性初回コホート12か月超治療割合	%	6.45	12.10	-1.12
	24 肺喀塗陽性初回コホート判定不能割合	%	12.90	11.50	0.24
情報管理	25 新肺有症状中発見遅れ期間把握割合	%	82.22	63.99	0.81
	26 新肺結核中培養等検査結果把握割合	%	64.66	75.44	-0.65
	27 新肺培養陽性中薬剤感受性結果把握割合	%	52.00	56.09	-0.18
	28 年末総登録中病状不明割合	%	10.64	14.97	-0.37
その他	29 年末活動性全結核中生活保護割合	%	4.50	6.33	-0.36

- 3. 結核死亡率は人口動態による。
- 11. この指標値は前年の成績であり、接触者健診実施数は地域保健・健康増進事業報告の定期外健診実施総数より抜粋した。
- 16. 前年の新登録肺結核患者で登録時入院患者が対象である。
- 17. 前年の新登録患者で登録時入院または外来の患者が対象である。
- 19～24. 前年の新登録肺結核初回治療患者が対象である。

指定都市別掲65都道府県市版



グラフと偏差の符号が逆：
指標値番号：10, 11, 14, 15, 19, 25, 26, 27

順位は指標値
による降順位