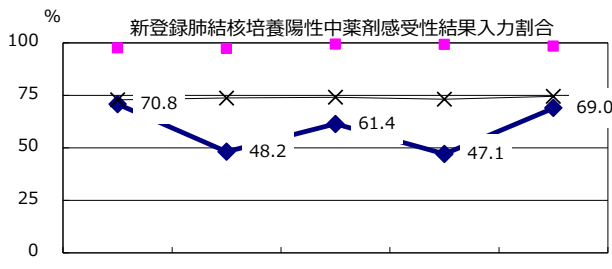
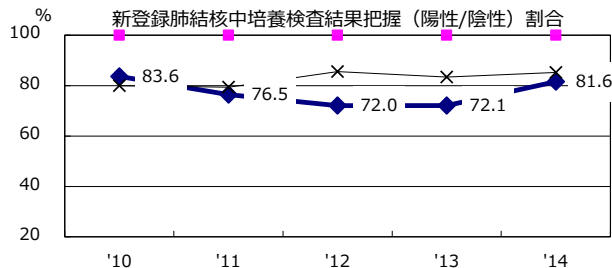
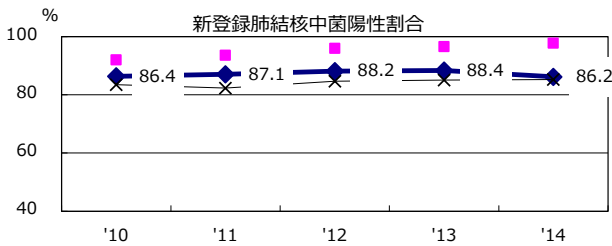
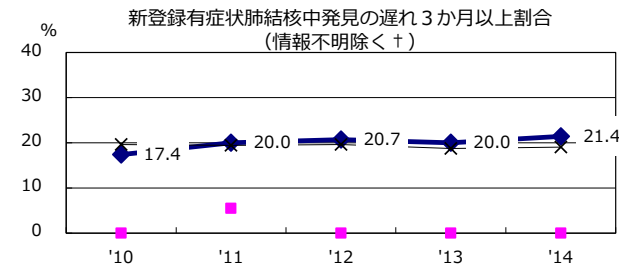
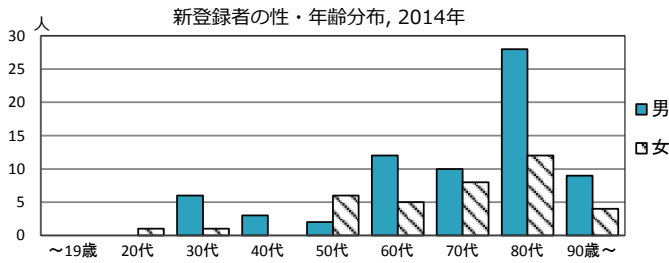
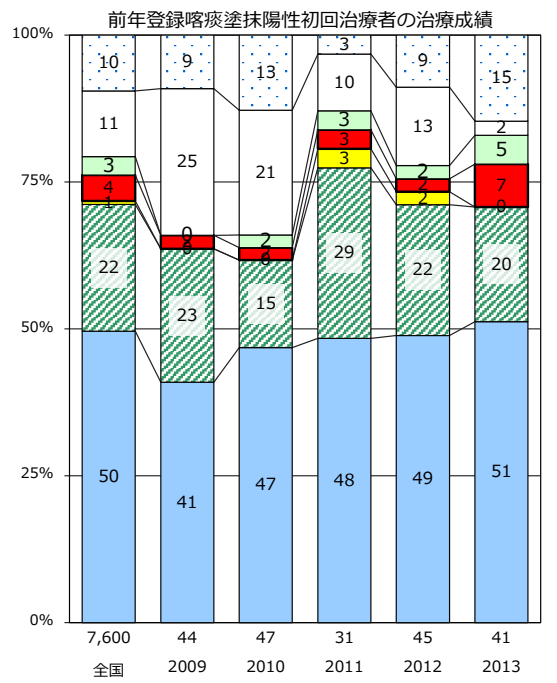
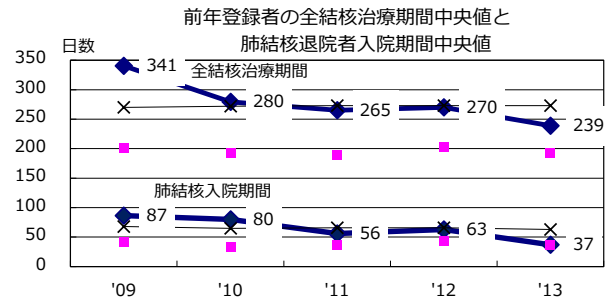
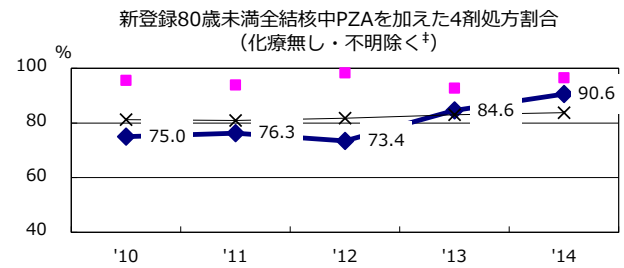
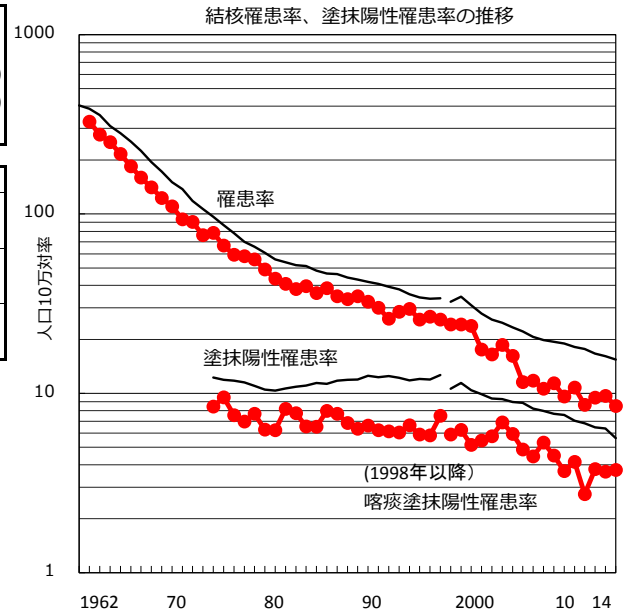


| 2014年 疫学統計        |           |   |             |
|-------------------|-----------|---|-------------|
| 人口                | 1,256,885 | 人 | (全国)        |
| 新登録中外国人           | 1         | 名 | 0.9% (5.6%) |
| 新登録中ホームレス経験あり     | 1         | 名 | 0.9% (1.1%) |
| 新登録30-59歳男中無職かつ生保 | 0         | 名 | 0.0% (8.0%) |

| 年次推移(年)       | '10  | '11 | '12 | '13 | '14 |
|---------------|------|-----|-----|-----|-----|
| 新登録数          | 140  | 110 | 120 | 122 | 107 |
| 人口10万対率       | 10.8 | 8.6 | 9.5 | 9.7 | 8.5 |
| 新登録肺結核喀痰塗抹陽性数 | 54   | 35  | 48  | 46  | 47  |
| 人口10万対率       | 4.1  | 2.7 | 3.8 | 3.7 | 3.7 |
| 潜在性結核         | 24   | 66  | 88  | 80  | 61  |
| 人口10万対率       | 1.8  | 5.2 | 6.9 | 6.4 | 4.9 |



◆ 宮城    ■ 最良果市    × 全国



† 発見の遅れ情報不明(%)    '10 68.9    '11 59.0    '12 56.1    '13 52.8    '14 36.4

‡ 化療無し・不明(%)    '10 2.3    '11 10.6    '12 7.2    '13 3.0    '14 1.9