

結核管理図

平成22年

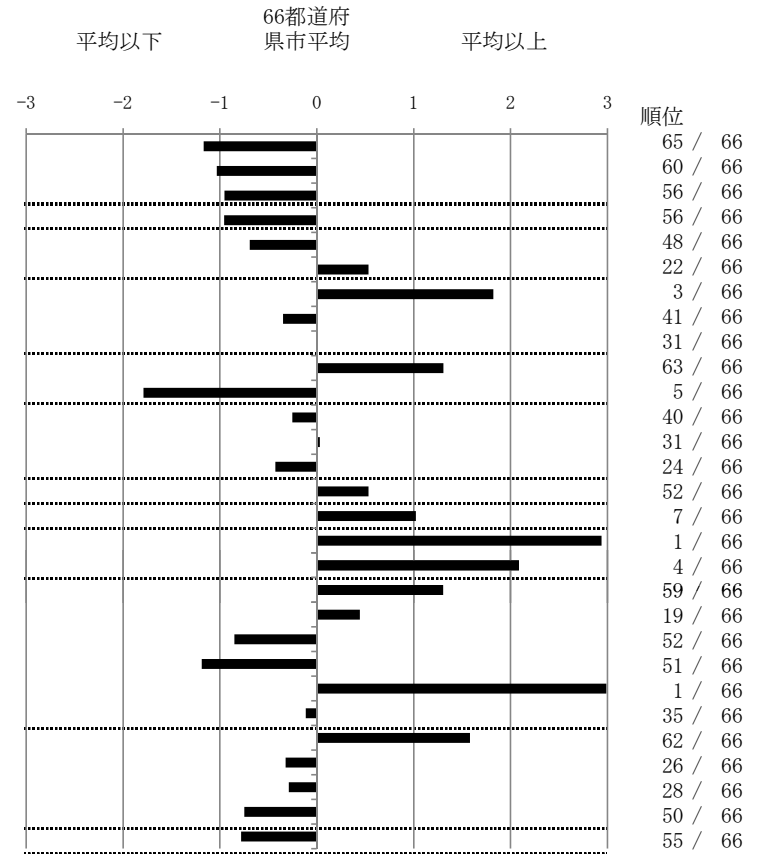
4

宮城県

		単位	指標値	66都道府 県市平均	基準化 偏差
人口	1,302,072				
新登録者数	140				
罹患率(10万対)	10.8				
年末活動性結核者数	123				
有病率(10万対)	9.4				
年末総登録数	335				
<hr/>					
蔓延状況	1 全結核罹患率	10万対	10.75	17.34	-1.17
	2 喀痰塗抹陽性肺結核罹患率	10万対	4.15	6.73	-1.03
	3 結核死亡率	10万対	1.09	1.63	-0.95
潜在性結核感染症	4 潜在性結核感染症治療対象者届出率	10万対	1.84	3.42	-0.96
患者背景	5 新登録中外国籍割合	%	2.14	3.66	-0.69
	6 新登録中65歳以上割合	%	69.29	64.05	0.53
患者発見 発見の遅れ	7 発病～初診2か月以上割合	%	28.57	15.85	1.82
	8 初診～診断1か月以上割合	%	20.34	22.75	-0.35
	9 発病～診断3か月以上割合	%	17.39	17.34	0.01
接触者健診	10 新肺結核中接触者健診発見割合	%	0.91	3.39	-1.31
	11 新登録患者1名あたり接触者健診実施数	延人数	13.57	6.81	1.79
診断	12 新登録中肺外結核割合	%	21.43	22.63	-0.25
	13 新肺結核中再治療割合	%	8.18	8.09	0.03
	14 新肺結核中菌陽性割合	%	86.36	84.32	0.43
治療	15 新全結核80歳未満中Z含む4剤処方割合	%	73.26	77.06	-0.53
入院期間	16 前年登録肺結核退院者入院期間中央値	日	86.50	68.64	1.02
治療期間	17 前年全結核治療完遂継続者治療期間中央値	日	340.50	263.08	2.94
	18 年末活動性全結核中2年以上治療割合	%	4.88	2.10	2.09
治療成績	19 肺喀塗陽性初回コホート治療成功割合	%	40.91	51.33	-1.30
	20 肺喀塗陽性初回コホート死亡割合	%	22.73	20.52	0.45
	21 肺喀塗陽性初回コホート失敗脱落割合	%	2.27	4.88	-0.85
	22 肺喀塗陽性初回コホート転出割合	%	0.00	2.58	-1.19
	23 肺喀塗陽性初回コホート12か月超治療割合	%	25.00	11.01	2.99
	24 肺喀塗陽性初回コホート判定不能割合	%	9.09	9.68	-0.11
情報管理	25 新肺有症状中発見遅れ期間把握割合	%	31.08	66.09	-1.58
	26 新肺結核中培養等検査結果把握割合	%	83.64	78.75	0.32
	27 新肺培養陽性中薬剤感受性結果把握割合	%	70.83	65.50	0.29
	28 年末総登録中病状不明割合	%	5.67	13.08	-0.75
その他	29 年末活動性全結核中生活保護割合	%	2.44	6.47	-0.78

- 3. 結核死亡率は人口動態による。
- 11. この指標値は前年の成績であり、接触者健診実施数は地域保健・健康増進事業報告の定期外健診実施総数より抜粋した。
- 16. 前年の新登録肺結核患者で登録時入院患者が対象である。
- 17. 前年の新登録患者で登録時入院または外来の患者が対象である。
- 19～24. 前年の新登録肺結核初回治療患者が対象である。

指定都市別掲66都道府県市版



グラフと偏差の符号が逆： 順位は指標値
指標値番号：10, 11, 14, 15, 19, 25, 26, 27 による降順位