

結核管理図

平成23年

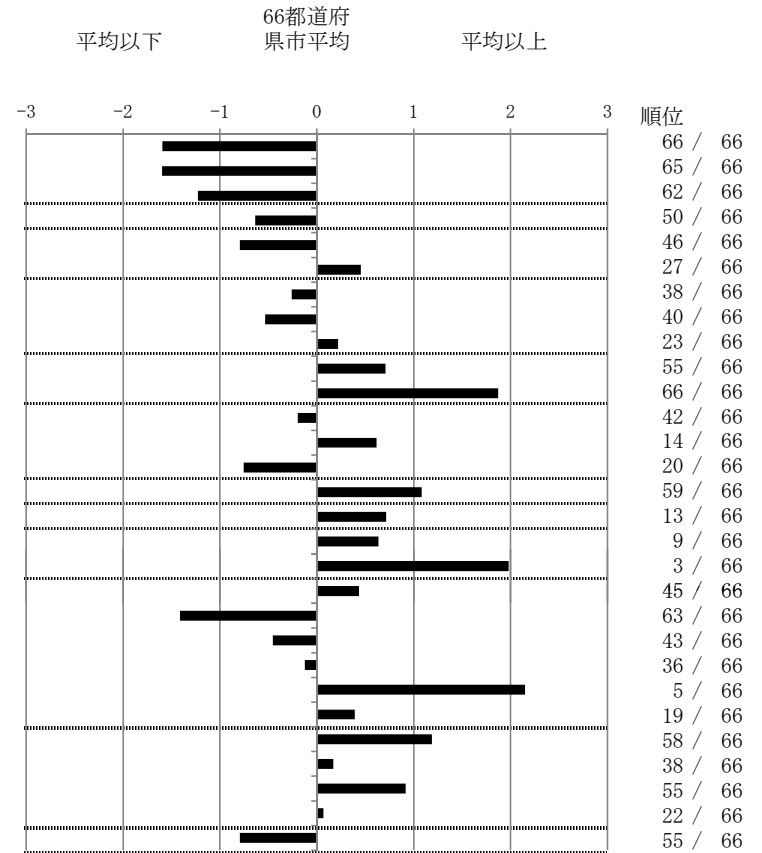
4

宮城県

		単位	指標値	66都道府 県市平均	基準化 偏差
人口	1,277,242				
新登録者数	110				
罹患率(10万対)	8.6				
年末活動性結核者数	90				
有病率(10万対)	7.0				
年末総登録数	293				
蔓延状況	1 全結核罹患率	10万対	8.61	16.97	-1.59
	2 喀痰塗抹陽性肺結核罹患率	10万対	2.74	6.41	-1.60
	3 結核死亡率	10万対	0.95	1.70	-1.23
潜在性結核感染症	4 潜在性結核感染症治療対象者届出率	10万対	5.17	7.81	-0.64
患者背景	5 新登録中外国籍割合	%	1.82	3.72	-0.79
	6 新登録中65歳以上割合	%	69.09	64.97	0.45
患者発見 発見の遅れ	7 発病～初診2か月以上割合	%	16.00	17.79	-0.26
	8 初診～診断1か月以上割合	%	20.00	23.47	-0.53
	9 発病～診断3か月以上割合	%	20.00	18.27	0.22
接触者健診	10 新肺結核中接触者健診発見割合	%	2.35	4.54	-0.71
	11 新登録患者1名あたり接触者健診実施数	延人数	0.00	6.36	-1.87
診断	12 新登録中肺外結核割合	%	22.73	23.74	-0.20
	13 新肺結核中再治療割合	%	9.41	7.68	0.62
	14 新肺結核中菌陽性割合	%	87.06	83.50	0.75
治療	15 新全結核80歳未満中2含む4剤処方割合	%	68.18	76.84	-1.08
入院期間	16 前年登録肺結核退院者入院期間中央値	日	80.00	67.97	0.72
治療期間	17 前年全結核治療完遂継続者治療期間中央値	日	279.50	266.35	0.64
	18 年末活動性全結核中2年以上治療割合	%	4.44	1.77	1.98
治療成績	19 肺喀塗陽性初回コホート治療成功割合	%	46.81	50.39	-0.43
	20 肺喀塗陽性初回コホート死亡割合	%	14.89	23.09	-1.41
	21 肺喀塗陽性初回コホート失敗脱落割合	%	2.13	3.44	-0.45
	22 肺喀塗陽性初回コホート転出割合	%	2.13	2.35	-0.12
	23 肺喀塗陽性初回コホート12か月超治療割合	%	21.28	10.18	2.15
	24 肺喀塗陽性初回コホート判定不能割合	%	12.77	10.55	0.39
情報管理	25 新肺有症状中発見遅れ期間把握割合	%	40.98	66.77	-1.19
	26 新肺結核中培養等検査結果把握割合	%	76.47	79.04	-0.17
	27 新肺培養陽性中薬剤感受性結果把握割合	%	48.21	65.71	-0.92
	28 年末総登録中病状不明割合	%	12.63	11.95	0.07
その他	29 年末活動性全結核中生活保護割合	%	2.22	6.34	-0.80

- 3. 結核死亡率は人口動態による。
- 11. この指標値は前年の成績であり、接触者健診実施数は地域保健・健康増進事業報告の定期外健診実施総数より抜粋した。
- 16. 前年の新登録肺結核患者で登録時入院患者が対象である。
- 17. 前年の新登録患者で登録時入院または外来の患者が対象である。
- 19～24. 前年の新登録肺結核初回治療患者が対象である。

指定都市別掲66都道府県市版



グラフと偏差の符号が逆：  
指標値番号：10, 11, 14, 15, 19, 25, 26, 27

順位は指標値  
による降順位