

結核管理図

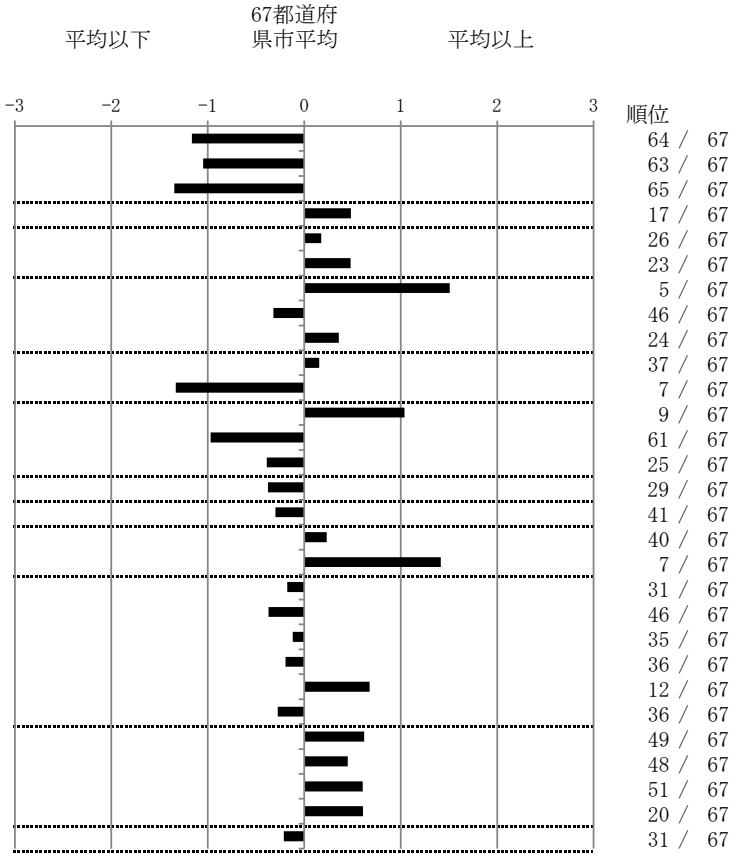
平成25年

指定都市別掲67都道府県市版

4

宮城県

		単位	指標値	67都道府 県市平均	基準化 偏差
人口	1,259,300				
新登録者数	122				
罹患率(10万対)	9.7				
年末活動性結核者数	73				
有病率(10万対)	5.8				
年末総登録数	246				
<hr/>					
蔓延状況	1 全結核罹患率	10万対	9.69	15.38	-1.17
	2 喀痰塗抹陽性肺結核罹患率	10万対	3.65	6.06	-1.05
	3 結核死亡率	10万対	0.80	1.63	-1.35
潜在性結核感染症	4 潜在性結核感染症治療対象者届出率	10万対	6.35	5.32	0.48
患者背景	5 新登録中外国出生者割合	%	4.92	4.40	0.18
	6 新登録中65歳以上割合	%	73.77	69.51	0.48
患者発見 発見の遅れ	7 発病～初診2か月以上割合	%	28.00	16.71	1.51
	8 初診～診断1か月以上割合	%	19.15	21.56	-0.32
	9 発病～診断3か月以上割合	%	20.00	17.15	0.36
接触者健診	10 新肺結核中接触者健診発見割合	%	3.49	3.83	-0.16
	11 新登録患者1名あたり接触者健診実施数	延人数	14.54	9.05	1.33
診断	12 新登録中肺外結核割合	%	29.51	23.76	1.04
	13 新肺結核中再治療割合	%	3.49	6.18	-0.97
	14 新肺結核中菌陽性割合	%	88.37	86.43	0.39
治療	15 新全結核80歳未満中Z含2・4剤処方割合	%	82.09	79.37	0.38
入院期間	16 前年登録肺結核退院者入院期間中央値	日	63.00	67.18	-0.30
治療期間	17 前年全結核治療完遂継続者治療期間中央値	日	270.00	265.96	0.23
	18 年末活動性全結核中2年以上治療割合	%	2.74	1.25	1.42
治療成績	19 肺喀塗陽性初回コホート治療成功割合	%	48.89	47.57	0.18
	20 肺喀塗陽性初回コホート死亡割合	%	22.22	24.65	-0.37
	21 肺喀塗陽性初回コホート失敗脱落割合	%	4.44	4.86	-0.12
	22 肺喀塗陽性初回コホート転出割合	%	2.22	2.68	-0.19
	23 肺喀塗陽性初回コホート12か月超治療割合	%	13.33	9.94	0.68
	24 肺喀塗陽性初回コホート判定不能割合	%	8.89	10.30	-0.27
情報管理	25 新肺有症状中発見遅れ期間把握割合	%	47.17	61.04	-0.62
	26 新肺結核中培養等検査結果把握割合	%	72.09	79.07	-0.45
	27 新肺培養陽性中薬剤感受性結果把握割合	%	47.06	60.92	-0.61
	28 年末総登録中病状不明割合	%	30.89	22.98	0.61
その他	29 年末活動性全結核中生活保護割合	%	5.48	6.61	-0.21



- 3. 結核死亡率は人口動態による。
- 11. この指標値は前年の成績であり、接触者健診実施数は地域保健・健康増進事業報告の接触者健診実施総数より抜粋した。
- 16. 前年の新登録肺結核患者で登録時入院患者が対象である。
- 17. 前年の新登録患者で登録時入院または外来の患者が対象である。
- 19～24. 前年の新登録喀痰塗抹陽性肺結核初回治療患者が対象である。

グラフと偏差の符号が逆：
 指標値番号：10, 11, 14, 15, 19, 25, 26, 27
 順位は指標値による降順位