

結核管理図

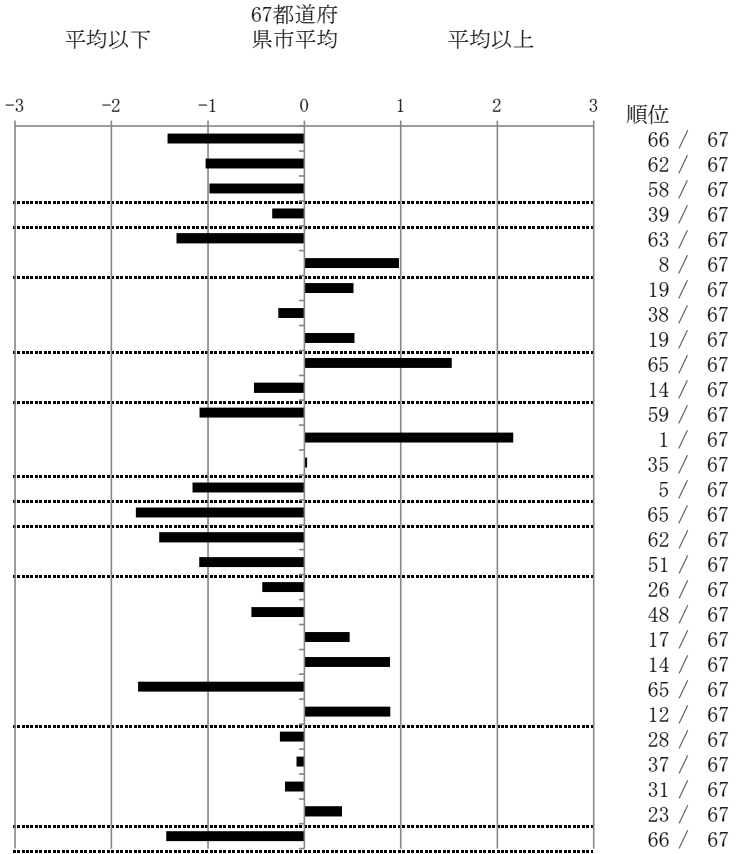
平成26年

指定都市別掲67都道府県市版

4

宮城県

		単位	指標値	67都道府 県市平均	基準化 偏差
人口	1,256,885				
新登録者数	107				
罹患率(10万対)	8.5				
年末活動性結核者数	61				
有病率(10万対)	4.9				
年末総登録数	249				
<hr/>					
蔓延状況	1 全結核罹患率	10万対	8.51	14.82	-1.42
	2 喀痰塗抹陽性肺結核罹患率	10万対	3.74	5.84	-1.02
	3 結核死亡率	10万対	1.05	1.60	-0.98
潜在性結核感染症 患者背景	4 潜在性結核感染症治療対象者届出率	10万対	4.85	5.60	-0.33
	5 新登録中外国出生者割合	%	0.93	4.91	-1.33
	6 新登録中65歳以上割合	%	77.57	69.83	0.98
患者発見 発見の遅れ	7 発病～初診2か月以上割合	%	21.43	17.36	0.51
	8 初診～診断1か月以上割合	%	20.00	21.55	-0.27
	9 発病～診断3か月以上割合	%	21.43	17.36	0.52
接触者健診	10 新肺結核中接触者健診発見割合	%	0.00	4.00	-1.53
	11 新登録患者1名あたり接触者健診実施数	延人数	11.09	8.73	0.52
診断	12 新登録中肺外結核割合	%	18.69	24.06	-1.09
	13 新肺結核中再治療割合	%	12.64	6.25	2.17
	14 新肺結核中菌陽性割合	%	86.21	86.34	-0.03
治療	15 新全結核80歳未満中Z含む4剤処方割合	%	88.89	79.51	1.16
入院期間	16 前年登録肺結核退院者入院期間中央値	日	37.00	64.31	-1.75
治療期間	17 前年全結核治療完遂継続者治療期間中央値	日	239.00	267.55	-1.51
	18 年末活動性全結核中2年以上治療割合	%	0.00	1.22	-1.09
治療成績	19 肺喀塗陽性初回コホート治療成功割合	%	51.22	47.43	0.44
	20 肺喀塗陽性初回コホート死亡割合	%	19.51	23.05	-0.55
	21 肺喀塗陽性初回コホート失敗脱落割合	%	7.32	5.55	0.47
	22 肺喀塗陽性初回コホート転出割合	%	4.88	2.90	0.89
	23 肺喀塗陽性初回コホート12か月超治療割合	%	2.44	11.17	-1.72
	24 肺喀塗陽性初回コホート判定不能割合	%	14.63	9.90	0.89
情報管理	25 新肺有症状中発見遅れ期間把握割合	%	63.64	57.52	0.25
	26 新肺結核中培養等検査結果把握割合	%	81.61	80.42	0.08
	27 新肺培養陽性中薬剤感受性結果把握割合	%	68.97	64.90	0.20
	28 年末総登録中病状不明割合	%	29.32	23.96	0.39
その他	29 年末活動性全結核中生活保護割合	%	0.00	6.39	-1.43



- 3. 結核死亡率は人口動態による。
- 11. この指標値は前年の成績であり、接触者健診実施数は地域保健・健康増進事業報告の接触者健診実施総数より抜粋した。
- 16. 前年の新登録肺結核患者で登録時入院患者が対象である。
- 17. 前年の新登録患者で登録時入院または外来の患者が対象である。
- 19～24. 前年の新登録喀痰塗抹陽性肺結核初回治療患者が対象である。

グラフと偏差の符号が逆：  
 指標値番号：10, 11, 14, 15, 19, 25, 26, 27  
 順位は指標値による降順位