

結核管理図

平成28年

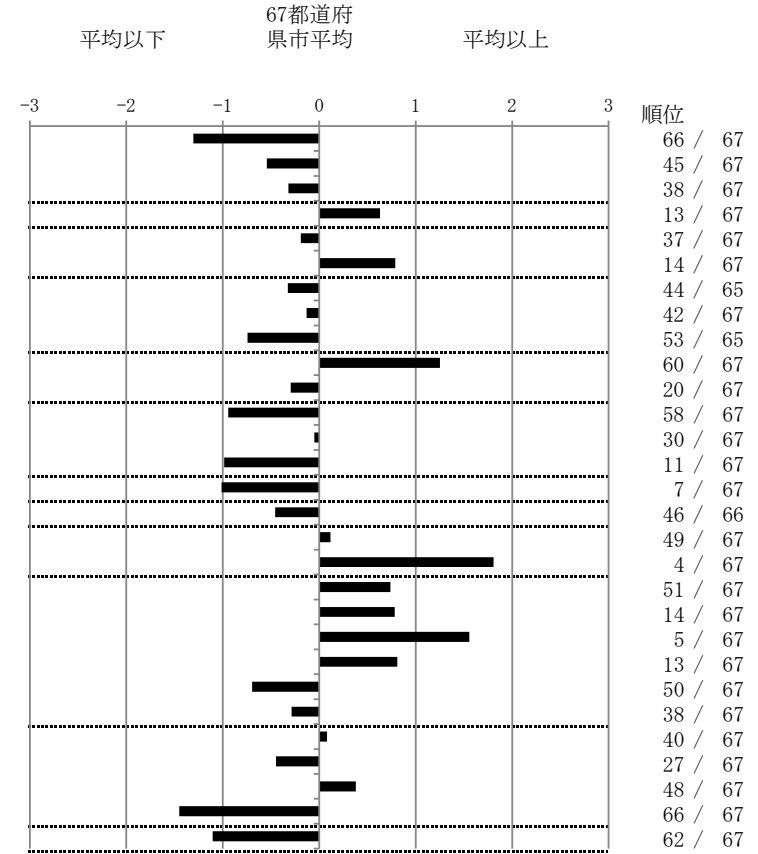
4

宮城県

		単位	指標値	67都道府 県市平均	基準化 偏差
人口	1,245,446				
新登録者数	98				
罹患率(10万対)	7.9				
年末活動性結核者数	63				
有病率(10万対)	5.1				
年末総登録数	185				
蔓延状況	1 全結核罹患率	10万対	7.87	13.04	-1.30
	2 喀痰塗抹陽性肺結核罹患率	10万対	4.01	4.99	-0.54
	3 結核死亡率	10万対	1.30	1.49	-0.32
潜在性結核感染症	4 潜在性結核感染症治療対象者届出率	10万対	6.74	5.39	0.63
患者背景	5 新登録中外国出生者割合	%	6.12	6.89	-0.19
	6 新登録中65歳以上割合	%	78.57	71.89	0.79
患者発見 発見の遅れ	7 発病～初診2か月以上割合	%	13.16	15.99	-0.33
	8 初診～診断1か月以上割合	%	20.00	20.76	-0.13
	9 発病～診断3か月以上割合	%	9.76	15.61	-0.74
接触者健診	10 新肺結核中接触者健診発見割合	%	0.00	3.63	-1.25
	11 新登録患者1名あたり接触者健診実施数	延人数	9.92	8.68	0.30
診断	12 新登録中肺外結核割合	%	19.39	23.92	-0.94
	13 新肺結核中再治療割合	%	5.06	5.19	-0.05
	14 新肺結核中菌陽性割合	%	92.41	87.59	0.99
治療	15 新全結核80歳未満中Z含む4剤処方割合	%	88.10	80.98	1.01
入院期間	16 前年登録肺結核退院者入院期間中央値	日	57.00	64.28	-0.46
治療期間	17 前年全結核治療完遂継続者治療期間中央値	日	270.00	267.62	0.12
	18 年末活動性全結核中2年以上治療割合	%	3.17	1.09	1.81
治療成績	19 肺喀塗陽性初回コホート治療成功割合	%	39.47	46.40	-0.74
	20 肺喀塗陽性初回コホート死亡割合	%	28.95	24.14	0.78
	21 肺喀塗陽性初回コホート失敗脱落割合	%	10.53	4.83	1.56
	22 肺喀塗陽性初回コホート転出割合	%	5.26	3.19	0.81
	23 肺喀塗陽性初回コホート12か月超治療割合	%	5.26	8.70	-0.70
	24 肺喀塗陽性初回コホート判定不能割合	%	10.53	12.75	-0.29
情報管理	25 新肺有症状中発見遅れ期間把握割合	%	60.29	62.40	-0.08
	26 新肺結核中培養等検査結果把握割合	%	92.41	86.73	0.45
	27 新肺培養陽性中薬剤感受性結果把握割合	%	60.61	69.36	-0.38
	28 年末総登録中病状不明割合	%	1.08	19.85	-1.45
その他	29 年末活動性全結核中生活保護割合	%	0.00	5.24	-1.11

- 3. 結核死亡率は人口動態による。
- 11. この指標値は前年の成績であり、接触者健診実施数は地域保健・健康増進事業報告の接触者健診実施総数より抜粋した。
- 16. 前年の新登録肺結核患者で登録時入院患者が対象である。
- 17. 前年の新登録患者で登録時入院または外来の患者が対象である。
- 19～24. 前年の新登録肺結核初回治療患者が対象である。

指定都市別掲67都道府県市版



グラフと偏差の符号が逆： 順位は指標値
指標値番号：10, 11, 14, 15, 19, 25, 26, 27 による降順位