

結核管理図

平成29年

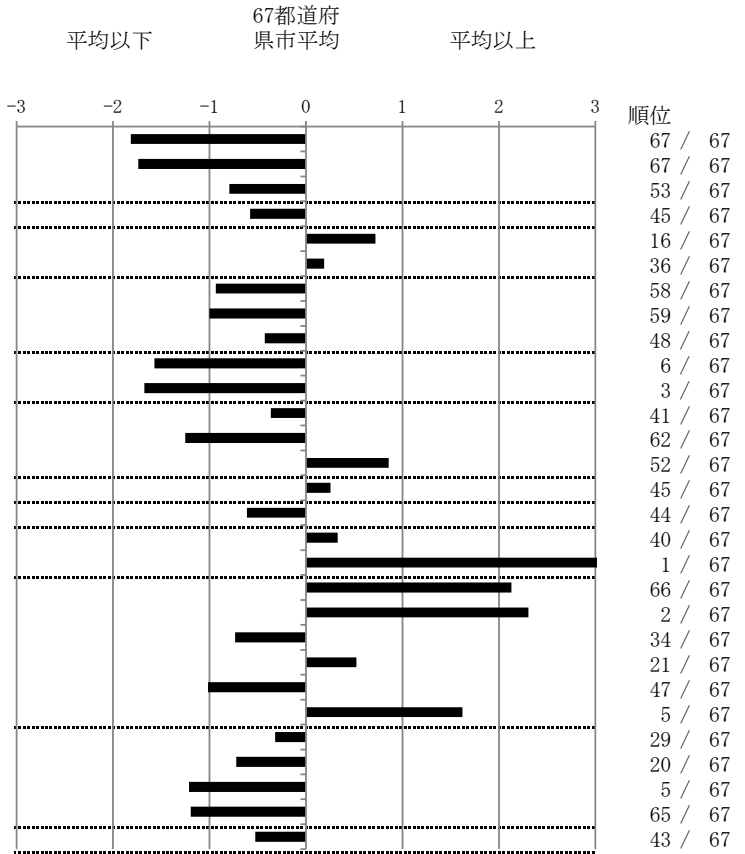
4

宮城県

		単位	指標値	67都道府 県市平均	基準化 偏差
人口					
新登録者数					
罹患率(10万対)					
年末活動性結核者数					
有病率(10万対)					
年末総登録数					
蔓延状況	1	10万対	5.58	12.64	-1.82
	2	10万対	1.86	4.84	-1.74
	3	10万対	1.23	1.81	-0.79
潜在性結核感染症	4	10万対	4.12	5.40	-0.58
患者背景	5	%	11.59	8.04	0.72
	6	%	72.46	70.79	0.19
患者発見 発見の遅れ	7	%	11.54	18.75	-0.93
	8	%	13.89	20.47	-1.00
	9	%	15.38	18.99	-0.43
接触者健診	10	%	7.41	3.82	1.57
	11	延人数	17.59	8.57	1.68
診断	12	%	21.74	23.62	-0.36
	13	%	1.85	4.91	-1.25
	14	%	83.33	87.23	-0.86
治療	15	%	80.56	82.23	-0.25
入院期間	16	日	55.00	63.74	-0.61
治療期間	17	日	273.00	266.00	0.33
	18	%	3.64	0.45	4.38
治療成績	19	%	48.94	64.00	-2.13
	20	%	44.68	29.30	2.30
	21	%	0.00	1.06	-0.74
	22	%	4.26	3.00	0.52
	23	%	0.00	2.28	-1.02
	24	%	2.13	0.35	1.62
情報管理	25	%	70.27	62.84	0.32
	26	%	96.30	88.45	0.72
	27	%	97.44	74.96	1.21
	28	%	2.42	19.25	-1.20
その他	29	%	3.64	6.04	-0.53

- 3. 結核死亡率は人口動態による。
- 11. この指標値は前年の成績であり、接触者健診実施数は地域保健・健康増進事業報告の接触者健診実施総数より抜粋した。
- 16. 前年の新登録肺結核患者で登録時入院患者が対象である。
- 17. 前年の新登録患者で登録時入院または外来の患者が対象である。
- 19～24. 前年の新登録喀痰塗抹陽性肺結核初回治療患者が対象である。

指定都市別掲67都道府県市版



グラフと偏差の符号が逆：
指標値番号：10, 11, 14, 15, 19, 25, 26, 27
順位は指標値
による降順位