

結核管理図

平成30年

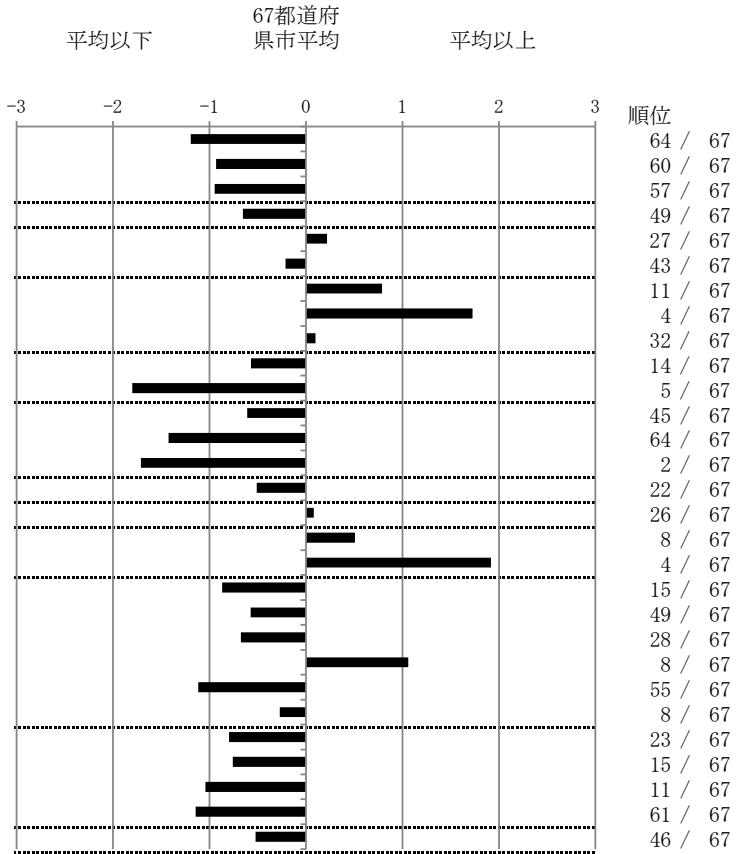
4

宮城県

		単位	指標値	67都道府 県市平均	基準化 偏差
人口					
新登録者数					
罹患率(10万対)					
年末活動性結核者数					
有病率(10万対)					
年末総登録数					
蔓延状況	1	10万対	7.42	11.62	-1.19
	2	10万対	2.85	4.28	-0.93
	3	10万対	1.24	1.76	-0.95
潜在性結核感染症	4	10万対	4.08	5.52	-0.66
患者背景	5	%	10.99	9.71	0.22
	6	%	69.23	71.02	-0.21
患者発見 発見の遅れ	7	%	26.19	18.09	0.79
	8	%	31.91	21.03	1.73
	9	%	19.05	18.18	0.10
接触者健診	10	%	5.56	3.99	0.57
	11	延人数	15.65	8.50	1.80
診断	12	%	20.88	24.47	-0.61
	13	%	1.39	5.09	-1.42
	14	%	95.83	88.00	1.71
治療	15	%	86.27	82.14	0.51
入院期間	16	日	66.50	65.10	0.08
治療期間	17	日	277.50	267.16	0.51
	18	%	1.69	0.29	1.92
治療成績	19	%	70.00	64.10	0.87
	20	%	25.00	29.08	-0.57
	21	%	0.00	0.75	-0.67
	22	%	5.00	2.56	1.06
	23	%	0.00	3.38	-1.12
	24	%	0.00	0.13	-0.27
情報管理	25	%	89.36	68.94	0.80
	26	%	97.22	91.05	0.76
	27	%	93.85	78.16	1.04
	28	%	2.92	18.29	-1.14
その他	29	%	3.39	5.67	-0.52

- 3. 結核死亡率は人口動態による。
- 11. この指標値は前年の成績であり、接触者健診実施数は地域保健・健康増進事業報告の接触者健診実施総数より抜粋した。
- 16. 前年の新登録肺結核患者で登録時入院患者が対象である。
- 17. 前年の新登録患者で登録時入院または外来の患者が対象である。
- 19～24. 前年の新登録喀痰塗抹陽性肺結核初回治療患者が対象である。

指定都市別掲67都道府県市版



グラフと偏差の符号が逆：  
指標値番号：10, 11, 14, 15, 19, 25, 26, 27  
順位は指標値による降順位