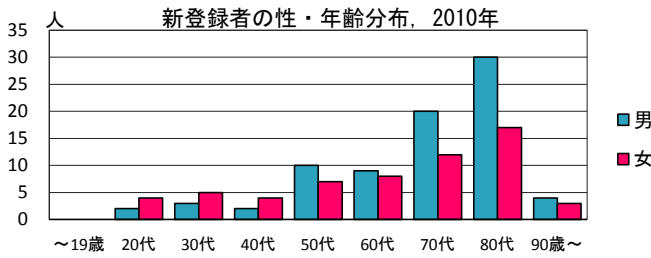
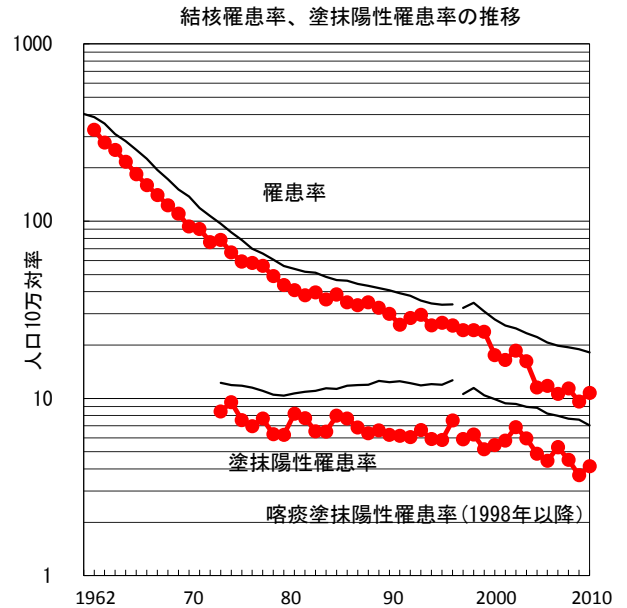
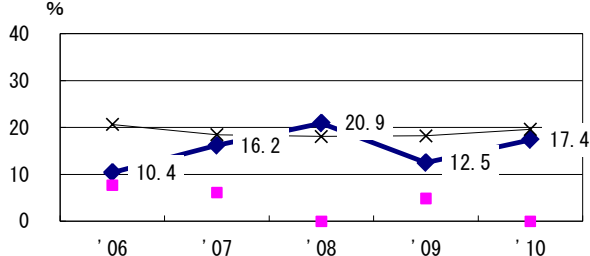


人口	1,302,072	人	(全国)
新登録中外国人	3	名	2.1% (4.1%)
新登録中ホームレス経験あり	0	名	0.0% (1.4%)
新登録30-59歳男中無職かつ生保	0	名	0.0% (10.8%)

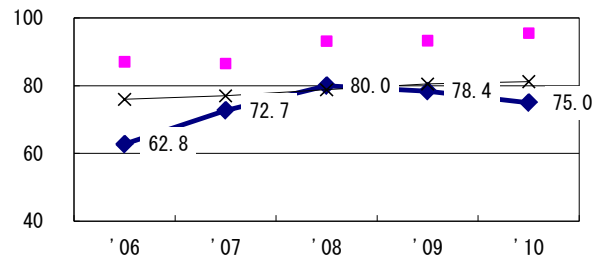
	'06	'07	'08	'09	'10
新登録数	156	140	149	125	140
人口10万対率	11.8	10.6	11.4	9.6	10.8
新登録肺結核喀痰塗抹陽性数	59	70	59	48	54
人口10万対率	4.4	5.3	4.5	3.7	4.1



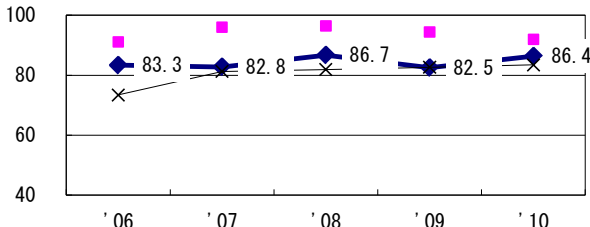
新登録有症状肺結核中発見の遅れ3か月以上割合



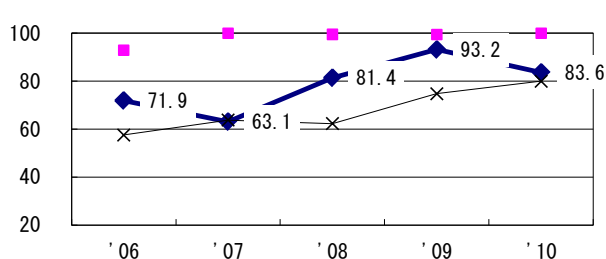
新登録80歳未満全結核中PZAを加えた4剤処方割合 (化療無し・不明除く*)



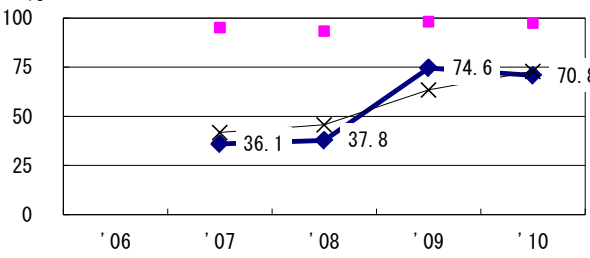
新登録肺結核中菌陽性割合



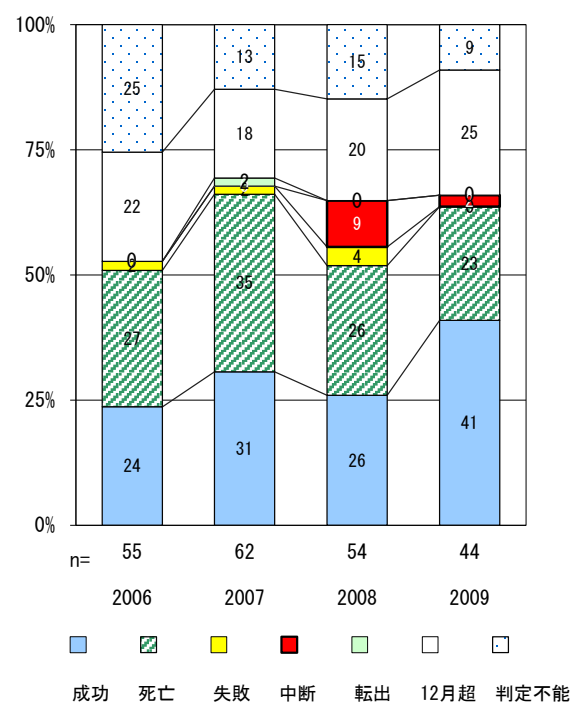
新登録肺結核中培養検査結果把握(陽性/陰性)割合



新登録肺結核培養陽性中薬剤感受性結果入力割合



前年登録喀痰塗抹陽性初回治療者の治療成績



● 宮城 ■ 最良縣市 × 全国

	'06	'07	'08	'09	'10	登録年	'07	'08	'09	全国
† 発見の遅れ情報不明(%)	11.1	31.3	45.6	56.8	68.9	前年登録者全結核治療期間中央値(日)	312	281	341	(270)
‡ 化療無し・不明(%)	12.1	9.3	5.9	0.0	2.3	前年登録者肺結核退院者入院期間中央値(日)	111	93	87	(68)