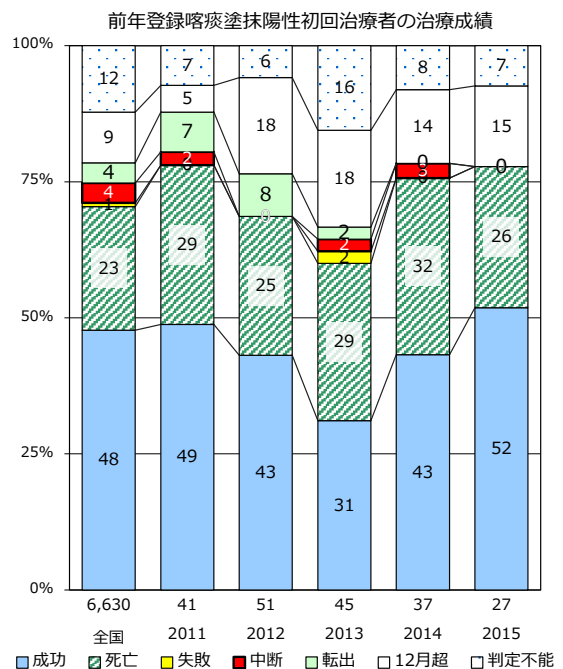
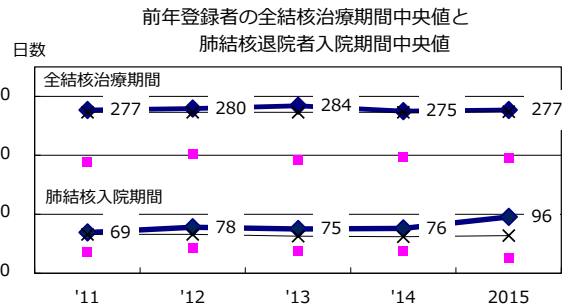
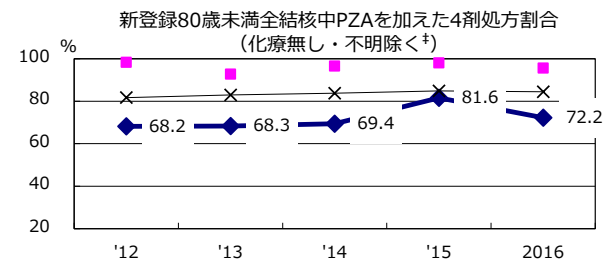
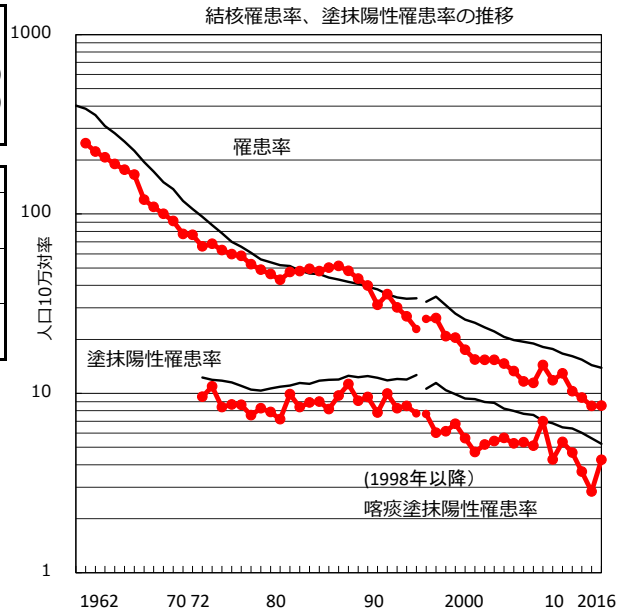
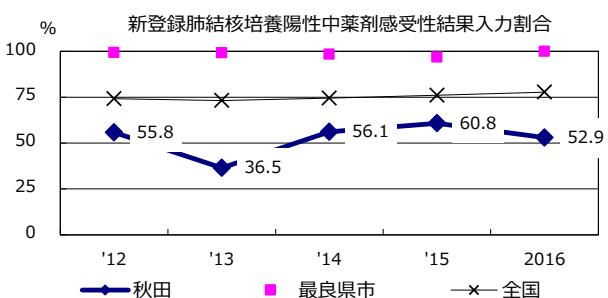
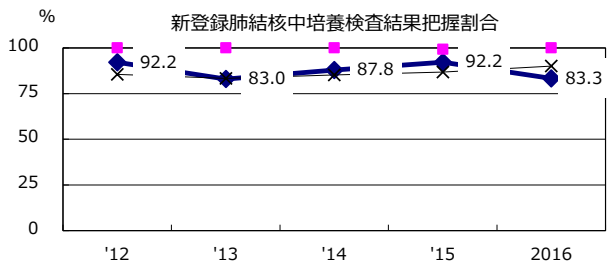
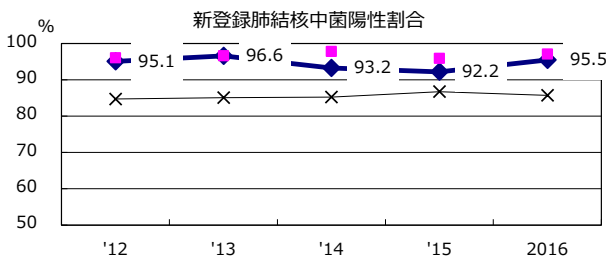
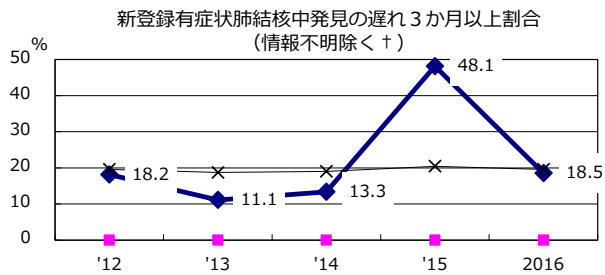
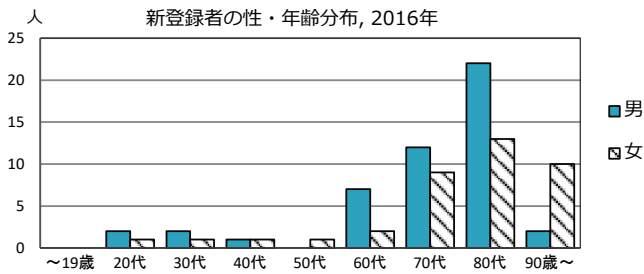


2016年 疫学統計			
人口	1,009,806	人	(全国)
新登録中外国人	0	名	0.0% (7.6%)
新登録中ホームレス経験あり	0	名	0.0% (1.0%)
新登録30-59歳男中無職かつ生保	0	名	0.0% (7.7%)

年次推移(年)	'12	'13	'14	'15	2016
新登録数	137	108	98	87	86
人口10万対率	12.9	10.3	9.5	8.5	8.5
新登録肺結核喀痰塗抹陽性数	57	49	38	29	43
人口10万対率	5.4	4.7	3.7	2.8	4.3
潜在性結核	72	67	64	34	48
人口10万対率	6.8	6.4	6.2	3.3	4.8



† 発見の遅れ情報不明(%) '12 '13 '14 '15 2016
45.7 49.3 46.4 50.9 40.0

† 化療無し・不明(%) '12 '13 '14 '15 2016
0.0 2.4 7.5 5.0 7.7