

結核管理図

平成22年

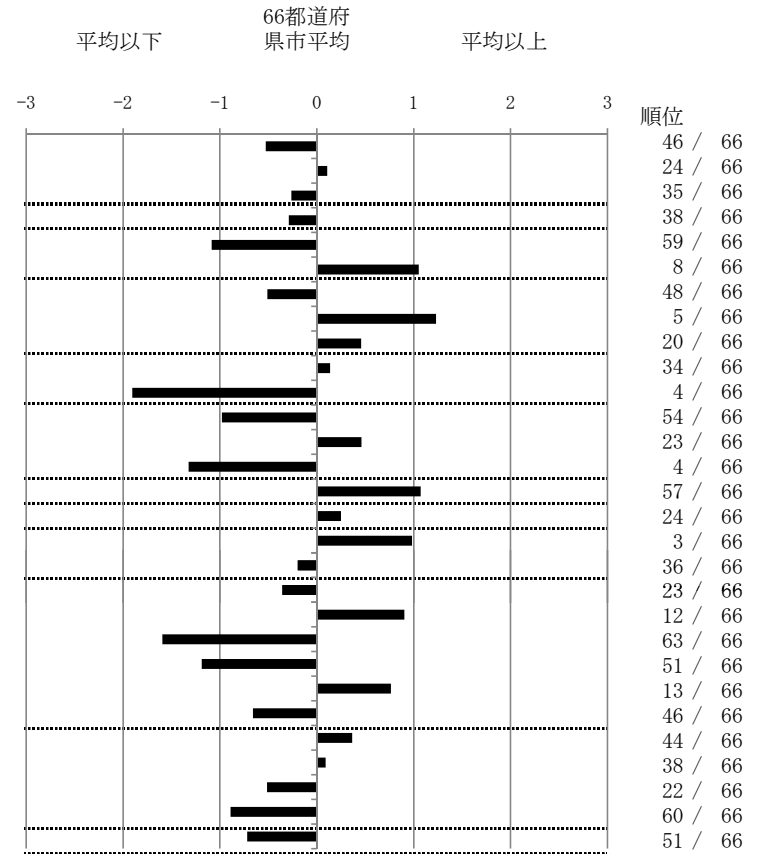
5

秋田県

		単位	指標値	66都道府 県市平均	基準化 偏差
人口	1,085,878				
新登録者数	156				
罹患率(10万対)	14.4				
年末活動性結核者数	109				
有病率(10万対)	10.0				
年末総登録数	282				
<hr/>					
蔓延状況	1 全結核罹患率	10万対	14.37	17.34	-0.53
	2 喀痰塗抹陽性肺結核罹患率	10万対	7.00	6.73	0.11
	3 結核死亡率	10万対	1.48	1.63	-0.26
潜在性結核感染症	4 潜在性結核感染症治療対象者届出率	10万対	2.95	3.42	-0.29
患者背景	5 新登録中外国籍割合	%	1.28	3.66	-1.08
	6 新登録中65歳以上割合	%	74.36	64.05	1.05
患者発見 発見の遅れ	7 発病～初診2か月以上割合	%	12.28	15.85	-0.51
	8 初診～診断1か月以上割合	%	31.25	22.75	1.23
	9 発病～診断3か月以上割合	%	20.69	17.34	0.46
接触者健診	10 新肺結核中接触者健診発見割合	%	3.13	3.39	-0.14
	11 新登録患者1名あたり接触者健診実施数	延人数	14.00	6.81	1.90
診断	12 新登録中肺外結核割合	%	17.95	22.63	-0.98
	13 新肺結核中再治療割合	%	9.38	8.09	0.46
	14 新肺結核中菌陽性割合	%	90.63	84.32	1.32
治療	15 新全結核80歳未満中Z含む4剤処方割合	%	69.41	77.06	-1.07
入院期間	16 前年登録肺結核退院者入院期間中央値	日	73.00	68.64	0.25
治療期間	17 前年全結核治療完遂継続者治療期間中央値	日	289.00	263.08	0.98
	18 年末活動性全結核中2年以上治療割合	%	1.83	2.10	-0.20
治療成績	19 肺喀塗陽性初回コホート治療成功割合	%	54.17	51.33	0.35
	20 肺喀塗陽性初回コホート死亡割合	%	25.00	20.52	0.90
	21 肺喀塗陽性初回コホート失敗脱落割合	%	0.00	4.88	-1.59
	22 肺喀塗陽性初回コホート転出割合	%	0.00	2.58	-1.19
	23 肺喀塗陽性初回コホート12か月超治療割合	%	14.58	11.01	0.76
	24 肺喀塗陽性初回コホート判定不能割合	%	6.25	9.68	-0.66
情報管理	25 新肺有症状中発見遅れ期間把握割合	%	58.00	66.09	-0.37
	26 新肺結核中培養等検査結果把握割合	%	77.34	78.75	-0.09
	27 新肺培養陽性中薬剤感受性結果把握割合	%	75.00	65.50	0.51
	28 年末総登録中病状不明割合	%	4.26	13.08	-0.89
その他	29 年末活動性全結核中生活保護割合	%	2.75	6.47	-0.72

- 3. 結核死亡率は人口動態による。
- 11. この指標値は前年の成績であり、接触者健診実施数は地域保健・健康増進事業報告の定期外健診実施総数より抜粋した。
- 16. 前年の新登録肺結核患者で登録時入院患者が対象である。
- 17. 前年の新登録患者で登録時入院または外来の患者が対象である。
- 19～24. 前年の新登録肺結核初回治療患者が対象である。

指定都市別掲66都道府県市版



グラフと偏差の符号が逆：  
指標値番号：10, 11, 14, 15, 19, 25, 26, 27

順位は指標値  
による降順位