

結核管理図

平成23年

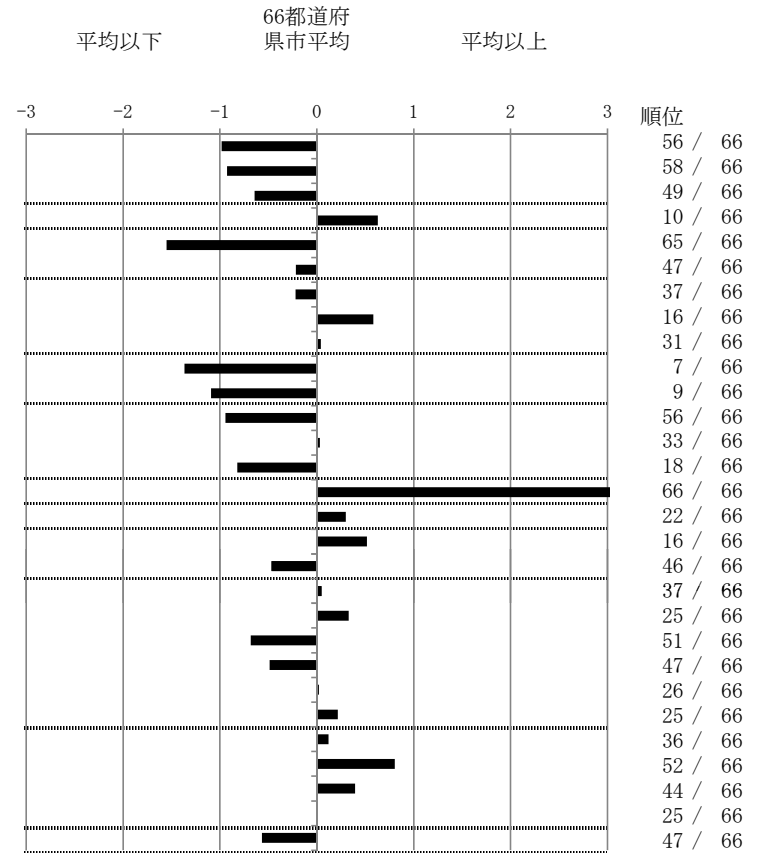
5

秋田県

		単位	指標値	66都道府 県市平均	基準化 偏差
人口	1,074,858				
新登録者数	127				
罹患率(10万対)	11.8				
年末活動性結核者数	88				
有病率(10万対)	8.2				
年末総登録数	276				
蔓延状況	1 全結核罹患率	10万対	11.82	16.97	-0.98
	2 喀痰塗抹陽性肺結核罹患率	10万対	4.28	6.41	-0.93
	3 結核死亡率	10万対	1.31	1.70	-0.64
潜在性結核感染症	4 潜在性結核感染症治療対象者届出率	10万対	10.42	7.81	0.63
患者背景	5 新登録中外国籍割合	%	0.00	3.72	-1.55
	6 新登録中65歳以上割合	%	62.99	64.97	-0.22
患者発見 発見の遅れ	7 発病～初診2か月以上割合	%	16.28	17.79	-0.22
	8 初診～診断1か月以上割合	%	27.27	23.47	0.58
	9 発病～診断3か月以上割合	%	18.60	18.27	0.04
接触者健診	10 新肺結核中接触者健診発見割合	%	8.74	4.54	1.37
	11 新登録患者1名あたり接触者健診実施数	延人数	10.08	6.36	1.09
診断	12 新登録中肺外結核割合	%	18.90	23.74	-0.94
	13 新肺結核中再治療割合	%	7.77	7.68	0.03
	14 新肺結核中菌陽性割合	%	87.38	83.50	0.82
治療 化療	15 新全結核80歳未満中2含む4剤処方割合	%	50.62	76.84	-3.28
入院期間	16 前年登録肺結核退院者入院期間中央値	日	73.00	67.97	0.30
治療期間	17 前年全結核治療完遂継続者治療期間中央値	日	277.00	266.35	0.52
	18 年末活動性全結核中2年以上治療割合	%	1.14	1.77	-0.47
治療成績	19 肺喀塗陽性初回コホート治療成功割合	%	50.00	50.39	-0.05
	20 肺喀塗陽性初回コホート死亡割合	%	25.00	23.09	0.33
	21 肺喀塗陽性初回コホート失敗脱落割合	%	1.47	3.44	-0.68
	22 肺喀塗陽性初回コホート転出割合	%	1.47	2.35	-0.49
	23 肺喀塗陽性初回コホート12か月超治療割合	%	10.29	10.18	0.02
	24 肺喀塗陽性初回コホート判定不能割合	%	11.76	10.55	0.22
情報管理	25 新肺有症状中発見遅れ期間把握割合	%	64.18	66.77	-0.12
	26 新肺結核中培養等検査結果把握割合	%	66.99	79.04	-0.80
	27 新肺培養陽性中薬剤感受性結果把握割合	%	58.18	65.71	-0.39
	28 年末総登録中病状不明割合	%	11.96	11.95	0.00
その他	29 年末活動性全結核中生活保護割合	%	3.41	6.34	-0.57

- 3. 結核死亡率は人口動態による。
- 11. この指標値は前年の成績であり、接触者健診実施数は地域保健・健康増進事業報告の定期外健診実施総数より抜粋した。
- 16. 前年の新登録肺結核患者で登録時入院患者が対象である。
- 17. 前年の新登録患者で登録時入院または外来の患者が対象である。
- 19～24. 前年の新登録喀痰塗抹陽性肺結核初回治療患者が対象である。

指定都市別掲66都道府県市版



グラフと偏差の符号が逆：
指標値番号：10, 11, 14, 15, 19, 25, 26, 27

順位は指標値
による降順位