

結核管理図

平成24年

5

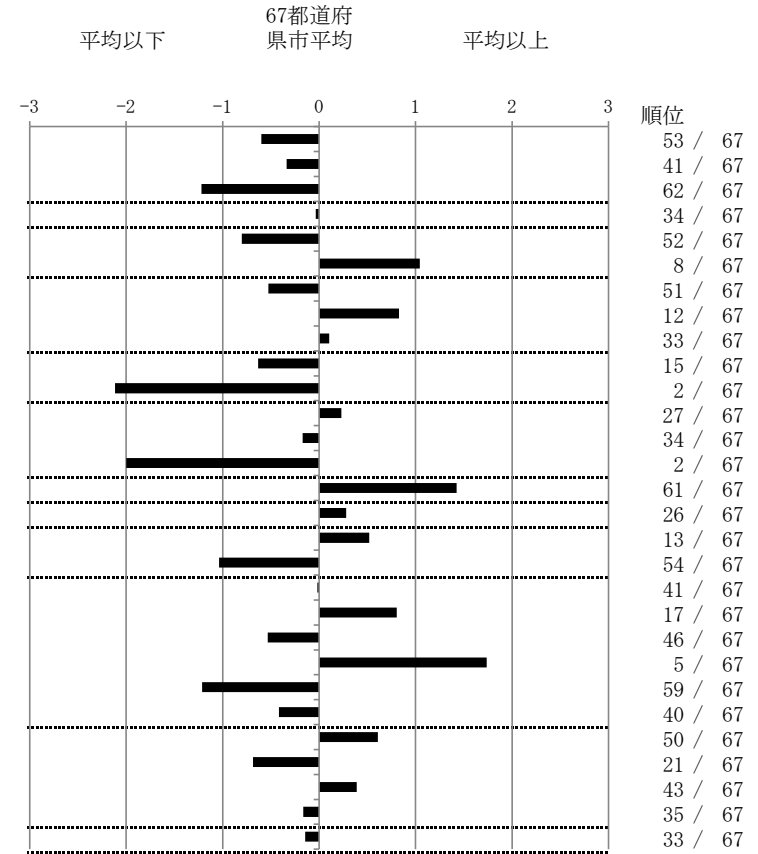
秋田県

人口	1,062,761
新登録者数	137
罹患率(10万対)	12.9
年末活動性結核者数	86
有病率(10万対)	8.1
年末総登録数	273

	単位	指標値	67都道府 県市平均	基準化 偏差
蔓延状況				
1 全結核罹患率	10万対	12.89	15.92	-0.60
2 喀痰塗抹陽性肺結核罹患率	10万対	5.36	6.11	-0.34
3 結核死亡率	10万対	0.94	1.64	-1.22
潜在性結核感染症				
4 潜在性結核感染症治療対象者届出率	10万対	6.77	6.88	-0.04
患者背景				
5 新登録中外国出生者割合	%	2.19	4.71	-0.80
6 新登録中65歳以上割合	%	75.91	67.00	1.05
患者発見 発見の遅れ				
7 発病～初診2か月以上割合	%	13.64	17.10	-0.53
8 初診～診断1か月以上割合	%	27.03	21.67	0.83
9 発病～診断3か月以上割合	%	18.18	17.44	0.10
接触者健診				
10 新肺結核中接触者健診発見割合	%	5.88	4.12	0.63
11 新登録患者1名あたり接触者健診実施数	延人数	20.58	9.40	2.11
診断				
12 新登録中肺外結核割合	%	25.55	24.42	0.23
13 新肺結核中再治療割合	%	5.88	6.32	-0.17
14 新肺結核中菌陽性割合	%	95.10	85.85	2.00
治療				
15 新全結核80歳未満中Z含む4剤処方割合	%	68.18	78.03	-1.43
入院期間				
16 前年登録肺結核退院者入院期間中央値	日	69.00	65.10	0.28
治療期間				
17 前年全結核治療完遂継続者治療期間中央値	日	277.00	265.24	0.52
18 年末活動性全結核中2年以上治療割合	%	0.00	1.52	-1.04
治療成績				
19 肺喀塗陽性初回コホート治療成功割合	%	48.78	48.62	0.02
20 肺喀塗陽性初回コホート死亡割合	%	29.27	24.26	0.80
21 肺喀塗陽性初回コホート失敗脱落割合	%	2.44	4.10	-0.53
22 肺喀塗陽性初回コホート転出割合	%	7.32	2.92	1.74
23 肺喀塗陽性初回コホート12か月超治療割合	%	4.88	10.69	-1.21
24 肺喀塗陽性初回コホート判定不能割合	%	7.32	9.40	-0.42
情報管理				
25 新肺有症状中発見遅れ期間把握割合	%	54.32	66.67	-0.61
26 新肺結核中培養等検査結果把握割合	%	92.16	82.46	0.68
27 新肺培養陽性中薬剤感受性結果把握割合	%	55.84	64.06	-0.39
28 年末総登録中病状不明割合	%	23.44	25.83	-0.17
その他				
29 年末活動性全結核中生活保護割合	%	5.81	6.52	-0.14

- 3. 結核死亡率は人口動態による。
- 11. この指標値は前年の成績であり、接触者健診実施数は地域保健・健康増進事業報告の定期外健診実施総数より抜粋した。
- 16. 前年の新登録肺結核患者で登録時入院患者が対象である。
- 17. 前年の新登録患者で登録時入院または外来の患者が対象である。
- 19～24. 前年の新登録肺結核初回治療患者が対象である。

指定都市別掲67都道府県市版



グラフと偏差の符号が逆：
指標値番号：10, 11, 14, 15, 19, 25, 26, 27 順位は指標値
による降順位