

結核管理図

平成25年

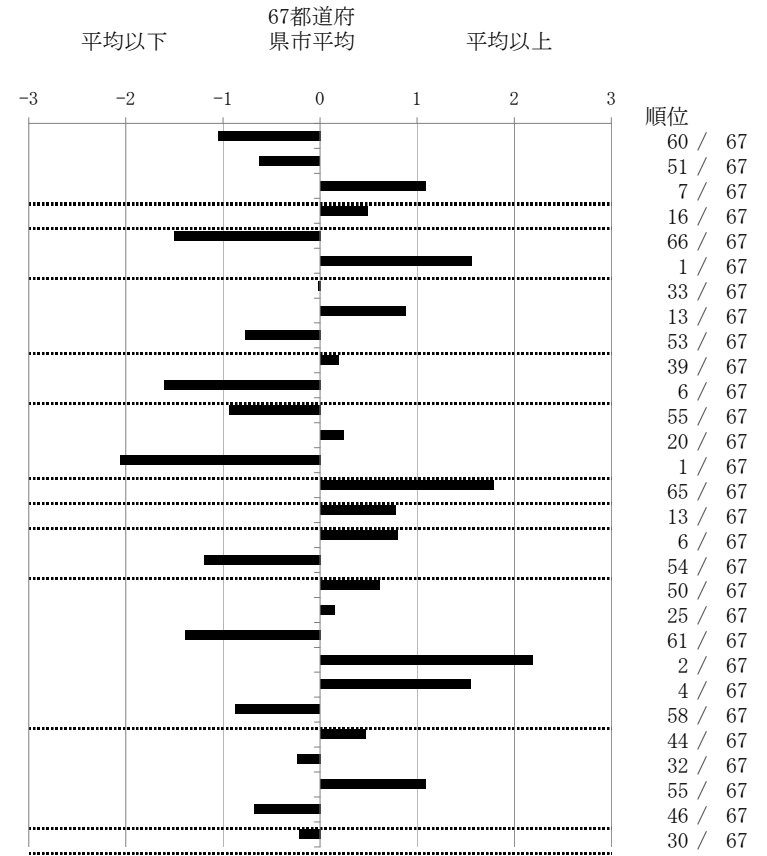
5

秋田県

		単位	指標値	67都道府 県市平均	基準化 偏差
人口			1,050,244		
新登録者数			108		
罹患率(10万対)			10.3		
年末活動性結核者数			72		
有病率(10万対)			6.9		
年末総登録数			239		
<hr/>					
蔓延状況	1	全結核罹患率	10.28	15.48	-1.06
	2	喀痰塗抹陽性肺結核罹患率	4.67	6.10	-0.62
	3	結核死亡率	2.29	1.63	1.09
潜在性結核感染症	4	潜在性結核感染症治療対象者届出率	6.38	5.35	0.48
患者背景	5	新登録中外国出生者割合	0.00	4.47	-1.51
	6	新登録中65歳以上割合	83.33	69.21	1.55
患者発見 発見の遅れ	7	発病～初診2か月以上割合	16.67	16.83	-0.02
	8	初診～診断1か月以上割合	28.07	21.53	0.87
	9	発病～診断3か月以上割合	11.11	17.23	-0.77
接触者健診	10	新肺結核中接触者健診発見割合	3.41	3.82	-0.19
	11	新登録患者1名あたり接触者健診実施数	15.64	9.05	1.61
診断	12	新登録中肺外結核割合	18.52	23.68	-0.94
	13	新肺結核中再治療割合	6.82	6.18	0.23
	14	新肺結核中菌陽性割合	96.59	86.39	2.06
治療	15	新全結核80歳未満中Z含む4剤処方割合	66.67	79.43	-1.78
入院期間	16	前年登録肺結核退院者入院期間中央値	78.00	67.13	0.78
治療期間	17	前年全結核治療完遂継続者治療期間中央値	279.50	265.81	0.80
	18	年末活動性全結核中2年以上治療割合	0.00	1.25	-1.19
治療成績	19	肺喀塗陽性初回コホート治療成功割合	43.14	47.68	-0.61
	20	肺喀塗陽性初回コホート死亡割合	25.49	24.51	0.15
	21	肺喀塗陽性初回コホート失敗脱落割合	0.00	4.83	-1.39
	22	肺喀塗陽性初回コホート転出割合	7.84	2.69	2.19
	23	肺喀塗陽性初回コホート12か月超治療割合	17.65	9.96	1.54
	24	肺喀塗陽性初回コホート判定不能割合	5.88	10.32	-0.87
情報管理	25	新肺有症状中発見遅れ期間把握割合	50.70	60.97	-0.46
	26	新肺結核中培養等検査結果把握割合	82.95	79.25	0.24
	27	新肺培養陽性中薬剤感受性結果把握割合	36.51	61.23	-1.08
	28	年末総登録中病状不明割合	14.23	23.04	-0.68
その他	29	年末活動性全結核中生活保護割合	5.56	6.72	-0.22

- 3. 結核死亡率は人口動態による。
- 11. この指標値は前年の成績であり、接触者健診実施数は地域保健・健康増進事業報告の接触者健診実施総数より抜粋した。
- 16. 前年の新登録肺結核患者で登録時入院患者が対象である。
- 17. 前年の新登録患者で登録時入院または外来の患者が対象である。
- 19～24. 前年の新登録喀痰塗抹陽性肺結核初回治療患者が対象である。

指定都市別掲67都道府県市版



グラフと偏差の符号が逆：  
指標値番号：10, 11, 14, 15, 19, 25, 26, 27

順位は指標値  
による降順位