

結核管理図

平成26年

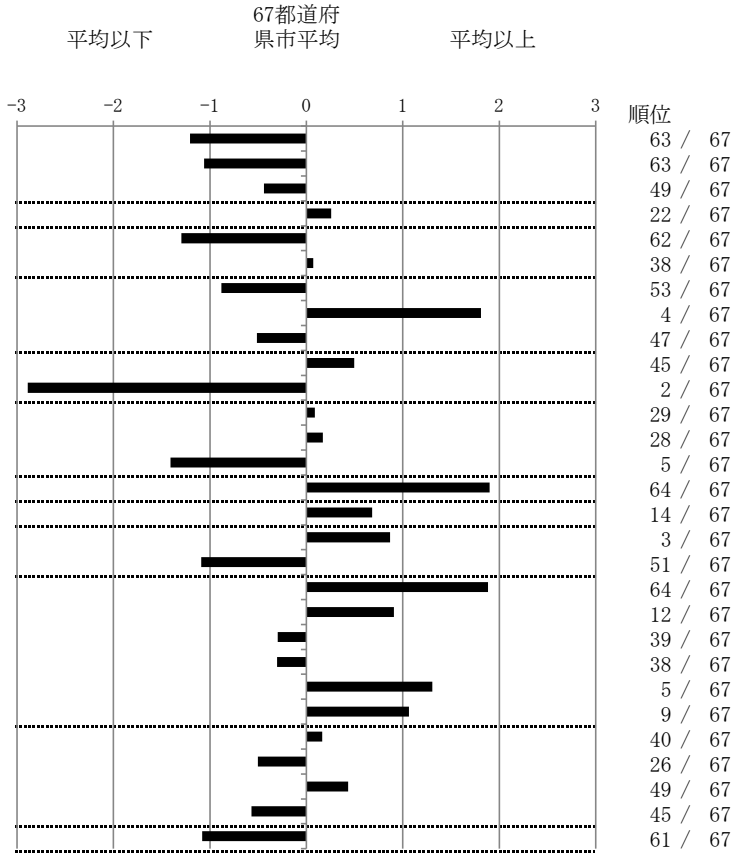
5

秋田県

		単位	指標値	67都道府 県市平均	基準化 偏差
人口	1,036,982				
新登録者数	98				
罹患率(10万対)	9.5				
年末活動性結核者数	64				
有病率(10万対)	6.2				
年末総登録数	223				
蔓延状況	1 全結核罹患率	10万対	9.45	14.82	-1.21
	2 喀痰塗抹陽性肺結核罹患率	10万対	3.66	5.84	-1.06
	3 結核死亡率	10万対	1.35	1.60	-0.44
潜在性結核感染症 患者背景	4 潜在性結核感染症治療対象者届出率	10万対	6.17	5.60	0.26
	5 新登録中外国出生者割合	%	1.02	4.91	-1.30
	6 新登録中65歳以上割合	%	70.41	69.83	0.07
患者発見 発見の遅れ	7 発病～初診2か月以上割合	%	10.34	17.36	-0.88
	8 初診～診断1か月以上割合	%	31.91	21.55	1.81
	9 発病～診断3か月以上割合	%	13.33	17.36	-0.51
接触者健診	10 新肺結核中接触者健診発見割合	%	2.70	4.00	-0.50
	11 新登録患者1名あたり接触者健診実施数	延人数	21.76	8.73	2.89
診断	12 新登録中肺外結核割合	%	24.49	24.06	0.09
	13 新肺結核中再治療割合	%	6.76	6.25	0.17
	14 新肺結核中菌陽性割合	%	93.24	86.34	1.41
治療	15 新全結核80歳未満中7含む4剤処方割合	%	64.15	79.51	-1.90
入院期間	16 前年登録肺結核退院者入院期間中央値	日	75.00	64.31	0.68
治療期間	17 前年全結核治療完遂継続者治療期間中央値	日	284.00	267.55	0.87
	18 年末活動性全結核中2年以上治療割合	%	0.00	1.22	-1.09
治療成績	19 肺喀塗陽性初回コホート治療成功割合	%	31.11	47.43	-1.88
	20 肺喀塗陽性初回コホート死亡割合	%	28.89	23.05	0.91
	21 肺喀塗陽性初回コホート失敗脱落割合	%	4.44	5.55	-0.30
	22 肺喀塗陽性初回コホート転出割合	%	2.22	2.90	-0.30
	23 肺喀塗陽性初回コホート12か月超治療割合	%	17.78	11.17	1.31
	24 肺喀塗陽性初回コホート判定不能割合	%	15.56	9.90	1.07
情報管理	25 新肺有症状中発見遅れ期間把握割合	%	53.57	57.52	-0.16
	26 新肺結核中培養等検査結果把握割合	%	87.84	80.42	0.50
	27 新肺培養陽性中薬剤感受性結果把握割合	%	56.14	64.90	-0.43
	28 年末総登録中病状不明割合	%	16.14	23.96	-0.57
その他	29 年末活動性全結核中生活保護割合	%	1.56	6.39	-1.08

- 3. 結核死亡率は人口動態による。
- 11. この指標値は前年の成績であり、接触者健診実施数は地域保健・健康増進事業報告の接触者健診実施総数より抜粋した。
- 16. 前年の新登録肺結核患者で登録時入院患者が対象である。
- 17. 前年の新登録患者で登録時入院または外来の患者が対象である。
- 19～24. 前年の新登録喀痰塗抹陽性肺結核初回治療患者が対象である。

指定都市別掲67都道府県市版



グラフと偏差の符号が逆：
指標値番号：10, 11, 14, 15, 19, 25, 26, 27
順位は指標値による降順位