

結核管理図

平成28年

5

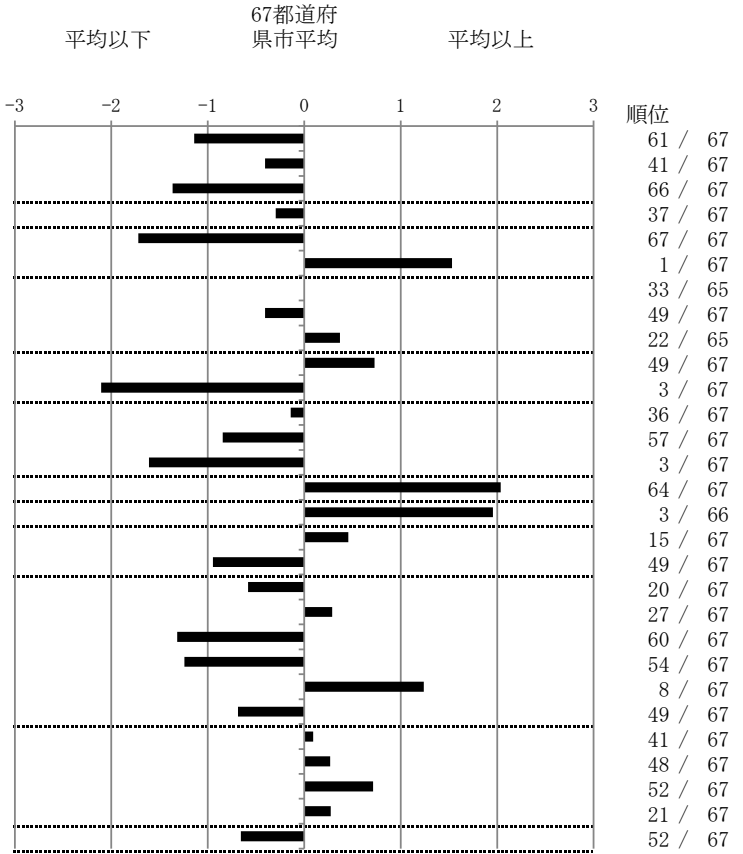
秋田県

人口	1,009,806
新登録者数	86
罹患率(10万対)	8.5
年末活動性結核者数	47
有病率(10万対)	4.7
年末総登録数	188

		単位	指標値	67都道府 県市平均	基準化 偏差	
蔓延状況	1 全結核罹患率	10万対	8.52	13.04	-1.14	
	2 喀痰塗抹陽性肺結核罹患率	10万対	4.26	4.99	-0.41	
	3 結核死亡率	10万対	0.70	1.49	-1.36	
潜在性結核感染症 患者背景	4 潜在性結核感染症治療対象者届出率	10万対	4.75	5.39	-0.30	
	5 新登録中外国出生者割合	%	0.00	6.89	-1.72	
患者発見 発見の遅れ	6 新登録中65歳以上割合	%	84.88	71.89	1.53	
	7 発病～初診2か月以上割合	%	16.00	15.99	0.00	
	8 初診～診断1か月以上割合	%	18.42	20.76	-0.41	
	9 発病～診断3か月以上割合	%	18.52	15.61	0.37	
接触者健診	10 新肺結核中接触者健診発見割合	%	1.52	3.63	-0.73	
	11 新登録患者1名あたり接触者健診実施数	延人数	17.55	8.68	2.11	
診断	12 新登録中肺外結核割合	%	23.26	23.92	-0.14	
	13 新肺結核中再治療割合	%	3.03	5.19	-0.85	
	14 新肺結核中菌陽性割合	%	95.45	87.59	1.61	
治療	15 新全結核80歳未満中Z含む4剤処方割合	%	66.67	80.98	-2.04	
	16 前年登録肺結核退院者入院期間中央値	日	95.50	64.28	1.96	
	17 前年全結核治療完遂継続者治療期間中央値	日	277.00	267.62	0.46	
	18 年末活動性全結核中2年以上治療割合	%	0.00	1.09	-0.95	
	治療成績	19 肺喀塗陽性初回コホート治療成功割合	%	51.85	46.40	0.58
		20 肺喀塗陽性初回コホート死亡割合	%	25.93	24.14	0.29
		21 肺喀塗陽性初回コホート失敗脱落割合	%	0.00	4.83	-1.32
		22 肺喀塗陽性初回コホート転出割合	%	0.00	3.19	-1.24
23 肺喀塗陽性初回コホート12か月超治療割合	%	14.81	8.70	1.24		
24 肺喀塗陽性初回コホート判定不能割合	%	7.41	12.75	-0.69		
情報管理	25 新肺有症状中発見遅れ期間把握割合	%	60.00	62.40	-0.09	
	26 新肺結核中培養等検査結果把握割合	%	83.33	86.73	-0.27	
	27 新肺培養陽性中薬剤感受性結果把握割合	%	52.94	69.36	-0.71	
その他	28 年末総登録中病状不明割合	%	23.40	19.85	0.27	
	29 年末活動性全結核中生活保護割合	%	2.13	5.24	-0.66	

- 3. 結核死亡率は人口動態による。
- 11. この指標値は前年の成績であり、接触者健診実施数は地域保健・健康増進事業報告の接触者健診実施総数より抜粋した。
- 16. 前年の新登録肺結核患者で登録時入院患者が対象である。
- 17. 前年の新登録患者で登録時入院または外来の患者が対象である。
- 19～24. 前年の新登録喀痰塗抹陽性肺結核初回治療患者が対象である。

指定都市別掲67都道府県市版



グラフと偏差の符号が逆：
指標値番号：10, 11, 14, 15, 19, 25, 26, 27
順位は指標値による降順位