

結核管理図

平成29年

5

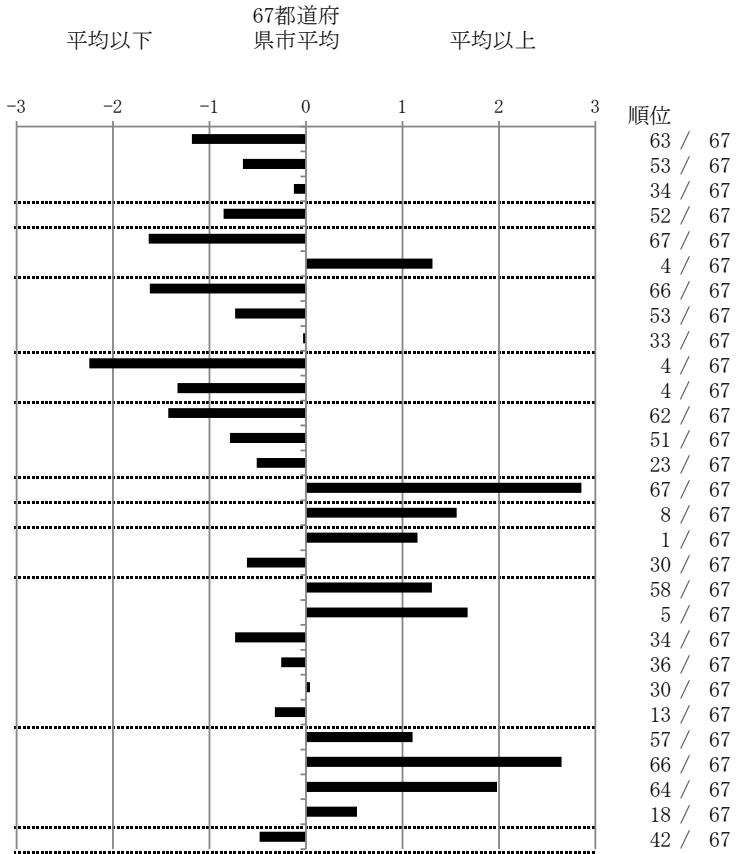
秋田県

人口	995,649
新登録者数	80
罹患率(10万対)	8.0
年末活動性結核者数	52
有病率(10万対)	5.2
年末総登録数	180

	単位	指標値	67都道府 県市平均	基準化 偏差
蔓延状況				
1 全結核罹患率	10万対	8.03	12.64	-1.18
2 喀痰塗抹陽性肺結核罹患率	10万対	3.72	4.84	-0.66
3 結核死亡率	10万対	1.71	1.81	-0.13
潜在性結核感染症				
4 潜在性結核感染症治療対象者届出率	10万対	3.52	5.40	-0.85
患者背景				
5 新登録中外国出生者割合	%	0.00	8.04	-1.63
6 新登録中65歳以上割合	%	82.50	70.79	1.31
患者発見 発見の遅れ				
7 発病～初診2か月以上割合	%	6.25	18.75	-1.62
8 初診～診断1か月以上割合	%	15.63	20.47	-0.74
9 発病～診断3か月以上割合	%	18.75	18.99	-0.03
接触者健診				
10 新肺結核中接触者健診発見割合	%	8.96	3.82	2.25
11 新登録患者1名あたり接触者健診実施数	延人数	15.74	8.57	1.33
診断				
12 新登録中肺外結核割合	%	16.25	23.62	-1.43
13 新肺結核中再治療割合	%	2.99	4.91	-0.79
14 新肺結核中菌陽性割合	%	89.55	87.23	0.51
治療				
15 新全結核80歳未満中Z含む4剤処方割合	%	63.41	82.23	-2.86
入院期間				
16 前年登録肺結核退院者入院期間中央値	日	86.00	63.74	1.56
治療期間				
17 前年全結核治療完遂継続者治療期間中央値	日	290.50	266.00	1.16
18 年末活動性全結核中2年以上治療割合	%	0.00	0.45	-0.61
治療成績				
19 肺喀塗陽性初回コホート治療成功割合	%	54.76	64.00	-1.31
20 肺喀塗陽性初回コホート死亡割合	%	40.48	29.30	1.67
21 肺喀塗陽性初回コホート失敗脱落割合	%	0.00	1.06	-0.74
22 肺喀塗陽性初回コホート転出割合	%	2.38	3.00	-0.26
23 肺喀塗陽性初回コホート12か月超治療割合	%	2.38	2.28	0.04
24 肺喀塗陽性初回コホート判定不能割合	%	0.00	0.35	-0.32
情報管理				
25 新肺有症状中発見遅れ期間把握割合	%	37.21	62.84	-1.10
26 新肺結核中培養等検査結果把握割合	%	59.70	88.45	-2.65
27 新肺培養陽性中薬剤感受性結果把握割合	%	38.24	74.96	-1.98
28 年末総登録中病状不明割合	%	26.67	19.25	0.53
その他				
29 年末活動性全結核中生活保護割合	%	3.85	6.04	-0.48

- 3. 結核死亡率は人口動態による。
- 11. この指標値は前年の成績であり、接触者健診実施数は地域保健・健康増進事業報告の接触者健診実施総数より抜粋した。
- 16. 前年の新登録肺結核患者で登録時入院患者が対象である。
- 17. 前年の新登録患者で登録時入院または外来の患者が対象である。
- 19～24. 前年の新登録肺結核初回治療患者が対象である。

指定都市別掲67都道府県市版



グラフと偏差の符号が逆：
 指標値番号：10, 11, 14, 15, 19, 25, 26, 27
 順位は指標値による降順位